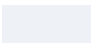
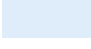


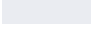





LA BANCA DATI  
XI RAPPORTO  
RACCOLTA  
DIFFERENZIATA  
E RICICLO 2021

# VISUAL REPORT



# INDICE DEI CONTENUTI

	<b>Introduzione: il sistema ANCI-CONAI</b>	<b>p.3</b>
	<b>COMIECO</b> (imballaggi cellulosici e carta)	<b>p.4</b>
	<b>COREPLA</b> (imballaggi in plastica)	<b>p.5</b>
	<b>COREVE</b> (imballaggi in vetro)	<b>p.6</b>
	<b>CIAL</b> (imballaggi in alluminio)	<b>p.7</b>
	<b>RICREA</b> (imballaggi in acciaio)	<b>p.8</b>
	<b>RILEGNO</b> (imballaggi in legno)	<b>p.9</b>
	<b>BIOREPACK</b> (imballaggi in plastica biodegradabile e compostabile)	<b>p.10</b>
	<b>APPENDICE</b>	<b>p.11</b>

Realizzato da:  
**ANCI - Associazione  
Nazionale Comuni Italiani**  
Via dei Prefetti, 46 - 00186 Roma  
www.anci.it  
www.bancadatianciconai.it  
www.osservatorioraccoltadifferenziata.it  
Telefono: +39 06 6800911

Con il contributo di  
**CONAI**

Coordinamento del Progetto: **Stefania Dota**  
Coordinamento tecnico: **Antonello Antonicelli**  
Elaborazione dati e testi: **ETRA S.p.A.**  
**(Laura Betelli, Andrea Cappello,  
Riccardo Venturi), Vincenza di Malta,  
Davide Donadio**  
Infografiche: **Matteo Riva**

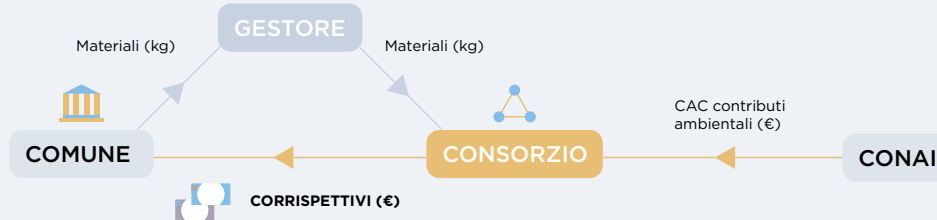
Supporto tecnico: **Anci Digitale SpA**

# Introduzione: il sistema ANCI-CONAI

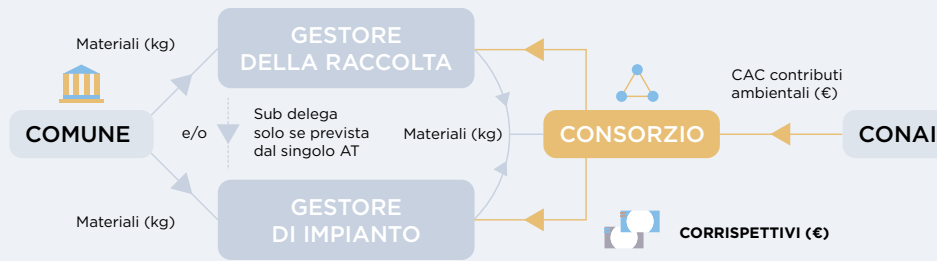
COME FUNZIONA Il sistema delle Convenzioni tra Comune e Consorzi di filiera

CONVENZIONE

**CASO 1**  
Convenzione diretta  
Comune-Consorzio



**CASO 2**  
Convenzione  
Soggetto delegato  
dal Comune-Consorzio



## CONVENZIONE

- Impegno del Comune a conferire gli imballaggi al Consorzio di riferimento
- Può essere sottoscritta con uno o più Consorzi
- Normalmente i flussi di materiale sono gestiti operativamente dall'affidatario del servizio di raccolta (Gestore)
- Il Comune può delegare un Soggetto terzo (Gestore della raccolta o di un impianto) a sottoscrivere la Convenzione coi Consorzi, in base a quanto disciplinato dai singoli Allegati Tecnici

## CORRISPETTIVI

- Definiti dai singoli Allegati Tecnici
- Riconosciuti in funzione della qualità del materiale conferito, riscontrata con le analisi previste dai singoli Allegati Tecnici
- Revisione annuale in base all'indice NIC relativo all'anno precedente (se <1% non si applica e si recupera l'anno successivo).

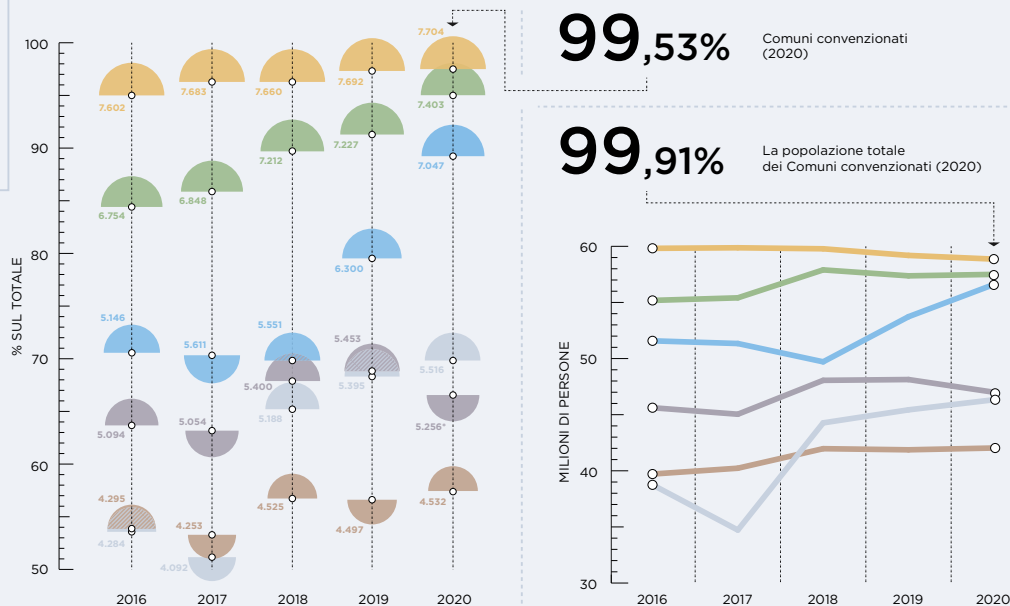
## FRAZIONI MERCEOLOGICHE SIMILARI

- Rifiuti simili, per materia, agli imballaggi ma che non lo sono
- Possibilità di conferimento in convenzione ed eventuale riconoscimento economico sono regolati dai singoli Allegati Tecnici.
- Facoltà per i Comuni/Delegati di commercializzare direttamente le f.m.s. una volta separate dalle frazioni di rifiuto di imballaggio

## LEGENDA CROMATICA

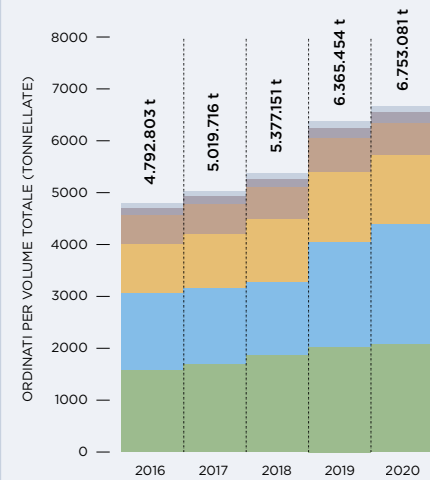
- Comieco
- Coreve
- Corepla
- Cial
- Ricrea
- Rilegno

**DIFFUSIONE DEI CONSORZI** Numero dei Comuni convenzionati per singolo Consorzio e relativa popolazione totale



## MATERIALI CONFERITI

RD conferita ai Consorzi Conai



**76,7%**

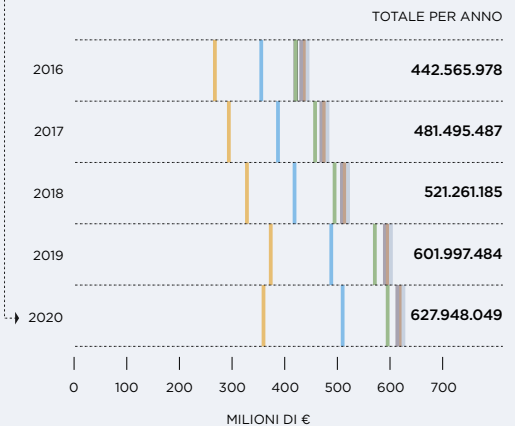
Incidenza % della quota di imballaggi e fms intercettati conferita al sistema CONAI rispetto alla quantità totale di rifiuti secchi riciclabili raccolti dai Comuni

## CORRISPETTIVI

Erogazioni del sistema Conai

**628 Mln €**

Il totale dei corrispettivi riconosciuti dai Consorzi Conai (2020)



# COMIECO (imballaggi cellulosici e carta)

**RC** = raccolta congiunta di imballaggio cellulosico e carta  
**RS** = raccolta selettiva di solo imballaggio cellulosico

1  
CFR. APPENDICE

## CONVENZIONE IN

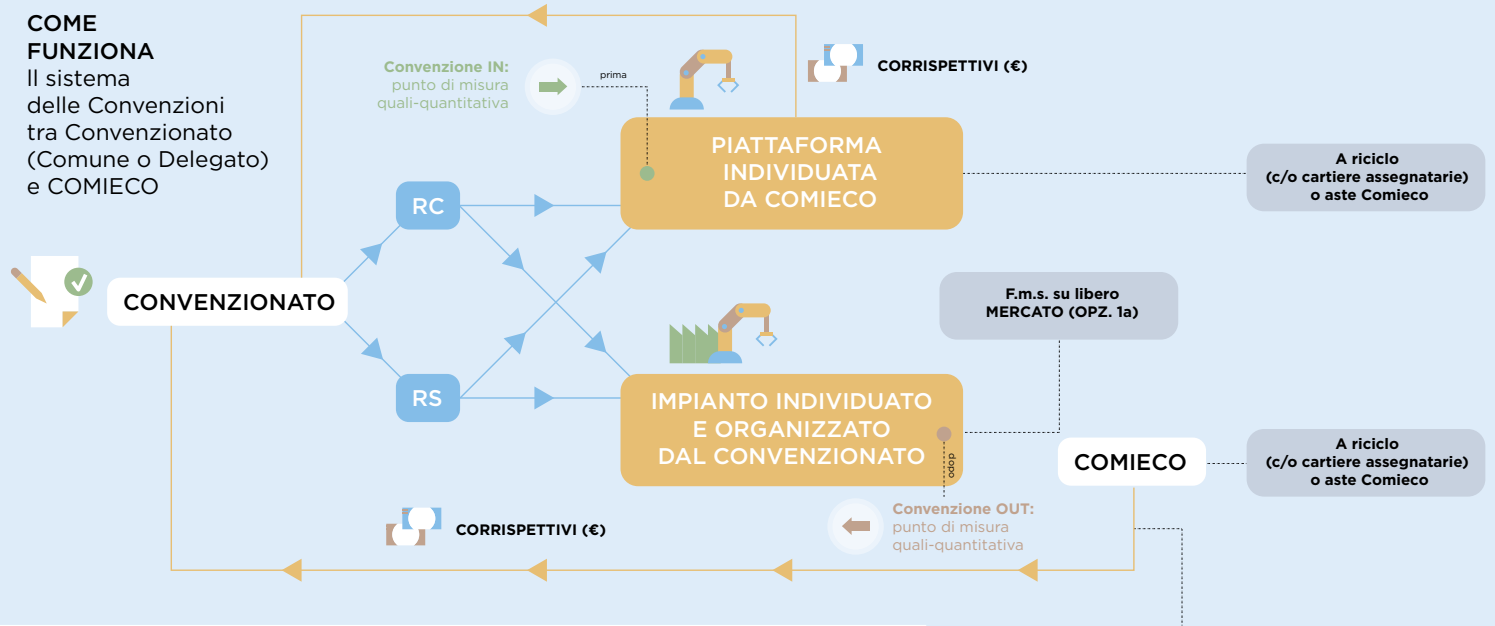
- Punto di misura quali-quantitativo del materiale all'ingresso della piattaforma individuata da Comieco (ovvero il Convenzionato riceve corrispettivi in base alle quantità e alla qualità del materiale conferito direttamente a Comieco)
- Richiede minor impegno da parte del Convenzionato
- Convieni se il materiale conferito è di buona qualità, garantendo introiti mensili stabili
- f.e. >1,5% per RS e f.e. > 3% per RC, gli oneri per la gestione delle f.e. eccedente (costo per trasporto e smaltimento) sono riconosciuta all'impianto sulla base delle risultanze delle analisi secondo accordi a livello locale tra il Convenzionato e l'impianto

## CONVENZIONE OUT

- Punto di misura quali-quantitativo del materiale conferito a Comieco al ritiro dall'impianto del/individuato dal Convenzionato
- Richiede maggiore impegno da parte del Convenzionato che deve sottoscrivere il contratto con l'impianto (se non è di proprietà del Convenzionato) e controllare i quantitativi mensili effettivamente messi a disposizione per il ritiro al Riciclatore e sulla base dei quali riceve i corrispettivi dal Consorzio
- Convieni se il materiale conferito necessita di pulizia per ricadere in fascia alta di qualità
- Eventuali corrispettivi aggiuntivi per servizi di selezione e lavorazione vengono determinati a livello locale (es. pressatura)

2  
CFR. APPENDICE

**COME FUNZIONA**  
 Il sistema delle Convenzioni tra Convenzionato (Comune o Delegato) e COMIECO



## Schema delle possibili opzioni di convenzionamento a seconda dei flussi conferiti

OPZIONE DI CONVENZIONAMENTO	TIPO FLUSSO CONFERITO A COMIECO	TIPO CONVENZIONE	DESTINAZIONE MATERIALE CONFERITO A COMIECO	CORRISPETTIVI
2a	Flusso congiunta	→ Piattaforma individuata da COMIECO o da aggiudicatario d'asta	A Riciclatore o aggiudicatario d'asta, con ritiro da piattaforma a loro cura	Riferimento tab. 2 fms base a CClAA
		← Impianto del/individuato dal Convenzionato		Riferimento tab. 4 fms base a CClAA
	Flusso congiunta e flusso selettiva	→ Piattaforma individuata da COMIECO o da aggiudicatario d'asta		Riferimento tab. 1-2 fms base a CClAA
		← Impianto del/individuato dal Convenzionato		Riferimento tab. 3 fms base a CClAA
1a	Cessione a COMIECO dell'imballaggio selezionato da congiunta a cura e con oneri del convenzionato	← Impianto del/individuato dal Convenzionato	Riferimento tab. 3 con le opzioni 1a e 1b	
	Vendita delle fms su libero mercato			
1b	Solo flusso selettiva	→ Piattaforma individuata da COMIECO o da aggiudicatario d'asta	A Riciclatore o aggiudicatario d'asta, con ritiro da piattaforma a loro cura	Riferimento tab. 1 con le opzioni 1a e 1b
		← Impianto del/individuato dal Convenzionato		Riferimento tab. 3 con le opzioni 1a e 1b

### NOTA

← l'opzione 1a è sempre Conv. OUT

le opzioni 2a, 2b, 1b sono Conv. OUT se:  
 • se il Convenzionato è titolare della Piattaforma  
 • se flusso multimateriale,  
 • se flusso necessita di pre-pulizia  
 • se flusso raccolto con sacco in plastica

**RC/RS > 2,8**  
remunerazione 100%

**RC/RS ≤ 2,8**  
remunerazione 33%\*

In assenza di operatori privati di valorizzazione del macero

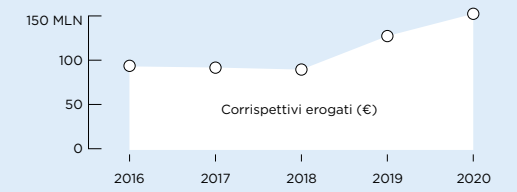
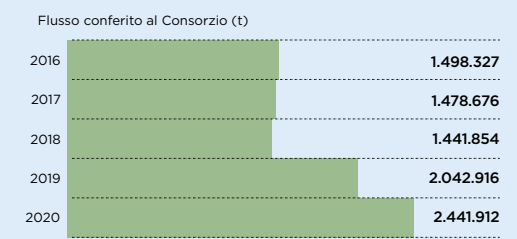
In presenza di operatori privati di valorizzazione del macero

\*della quota di selettiva eccedente la quantità che determina il rapporto RC/RS= 2,8

**CORRISPETTIVI**  
 Corrispettivi ex art. 5 dell'Allegato Tecnico Comieco, in base al tipo di raccolta (RC o RS), al tipo di convenzione scelta e alla fascia di qualità, aggiornati annualmente secondo quanto previsto dal punto 5.5 dell'AQ

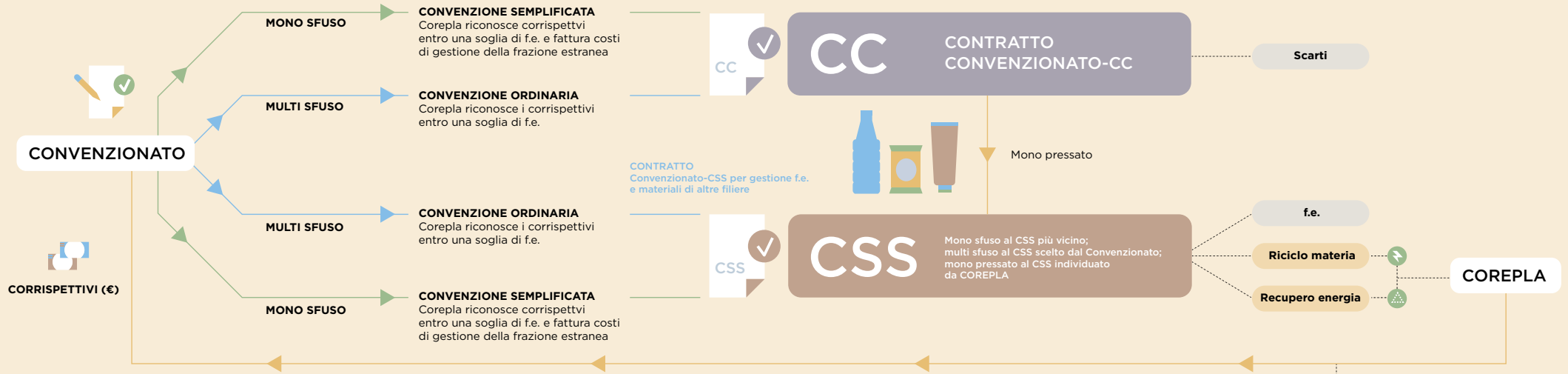
## MATERIALI CONFERITI E CORRISPETTIVI

Serie storica delle quantità conferite al Consorzio e corrispettivi erogati



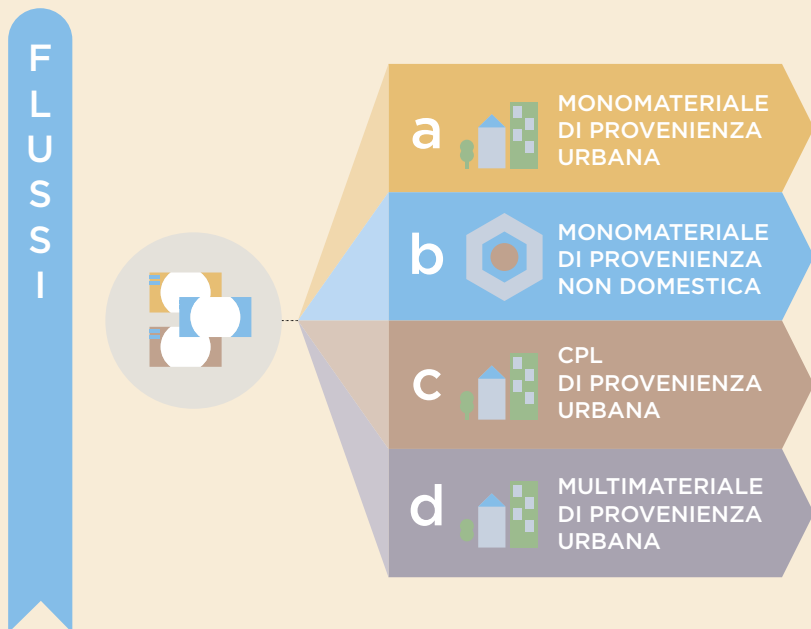
# COREPLA (imballaggi in plastica)

COME FUNZIONA Il sistema delle Convenzioni tra Convenzionato (Comune o Delegato) e COREPLA



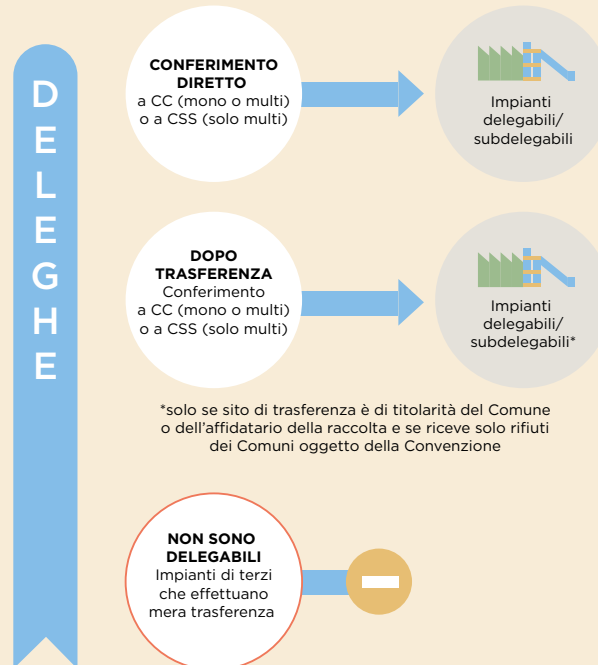
## TIPOLOGIE DI FLUSSI

Tipologie di flussi per cui si può attivare la convenzione



## DELEGHE AGLI IMPIANTI

Schema delle possibili deleghe agli impianti

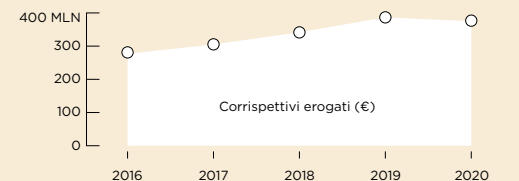
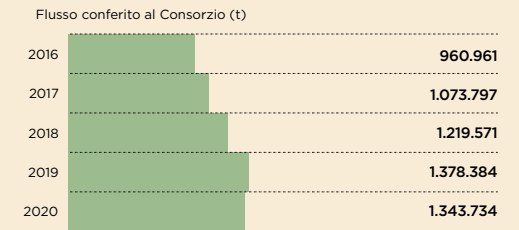


## CORRISPETTIVI

Ex art. 6.1 dell'Allegato Tecnico Corepla, **in base al tipo di flusso**, entro il limite di frazione estranea definito per ciascuno di essi, aggiornati annualmente secondo quanto previsto dal punto 5.5 dell'AQ

## MATERIALI CONFERITI E CORRISPETTIVI

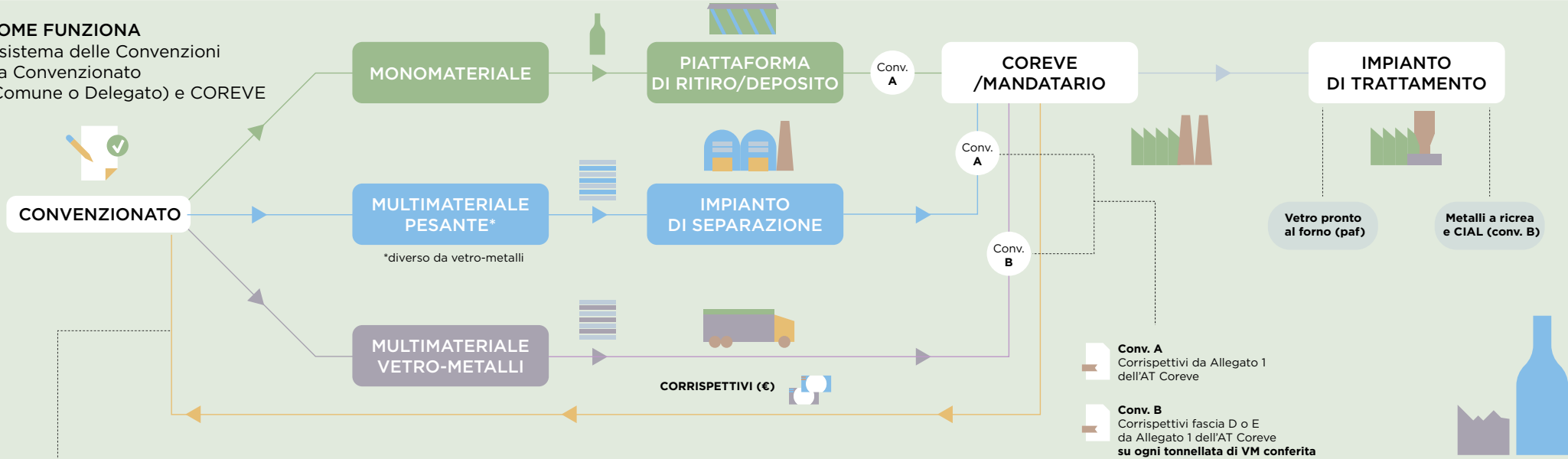
Serie storica delle quantità conferite al Consorzio e corrispettivi erogati



# COREVE (imballaggi in vetro)

## COME FUNZIONA

Il sistema delle Convenzioni tra Convenzionato (Comune o Delegato) e COREVE



## CORRISPETTIVI

Ex Allegato 1 dell'Allegato Tecnico Coreve, in funzione del **contenuto di frazione fine, impurità totali e infusibili**, aggiornati annualmente secondo quanto previsto dal punto 5.5 dell'AQ

## CONVENZIONI

Le convenzioni disciplinano la cessione del materiale da parte del Convenzionato e il ritiro da parte del Consorzio, nonché i corrispettivi riconosciuti

**Delega/Subdelega a:**  
Gestore raccolta / Gestore impianto

	Gestore raccolta	Gestore impianto
<b>a</b>	Possibile	Possibile
<b>b</b>	Possibile	-
<b>c</b>	Possibile	Necessaria
<b>d</b>	Possibile	Necessaria

Esistono inoltre altre due tipologie di convenzione (C e D) che prevedono che il Convenzionato sia un impianto di trattamento del vetro delegato o subdelegato dal Comune

## TRASPORTO

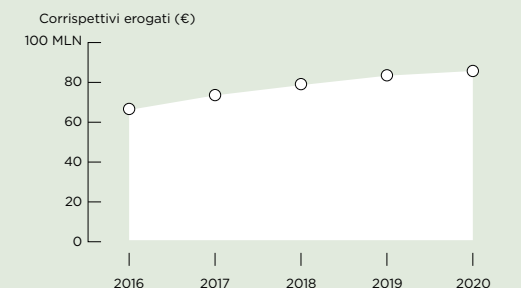
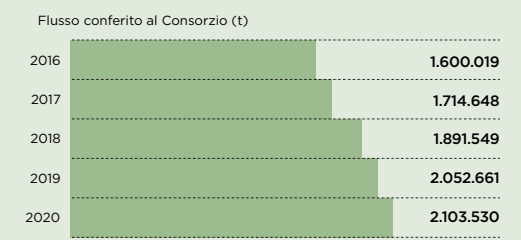
Modalità di conferimento del materiale, con trasporto a carico del mandatario o a cura del Convenzionato

T R A S P O R T O

TRASPORTO A CURA COREVE/MANDATARIO	TRASPORTO A CURA CONVENZIONATO
<ul style="list-style-type: none"> <li>Il Convenzionato rende disponibile il materiale presso "piattaforme di ritiro"</li> <li>Il deposito deve avere dimensioni tali da poter stoccare il materiale raccolto per una durata di almeno dieci giorni di calendario e comunque non inferiori a contenere almeno 50 t di rottame</li> <li>Il carico del materiale è a cura del Convenzionato</li> <li>La gestione della piattaforma è a cura del Convenzionato</li> <li>Se il cassone al momento del ritiro non è completamente carico vengono riaddebitati i maggiori oneri per il trasporto</li> </ul>	<ul style="list-style-type: none"> <li>Il Convenzionato che intenda consegnare direttamente il materiale presso gli impianti di trattamento del rottame di vetro di cui si avvale il mandatario di COREVE, in precedenza resi noti da COREVE stesso, lo comunica al Consorzio con un preavviso di 30 gg e deve farsi carico del pagamento del trasporto, ottenendo il contributo indicato nell'art. 6.2 dell'AT COREVE, in funzione della distanza dall'impianto di trattamento; tale contributo è riconosciuto solamente nel caso di utilizzo di cassoni scarrabili.</li> </ul>

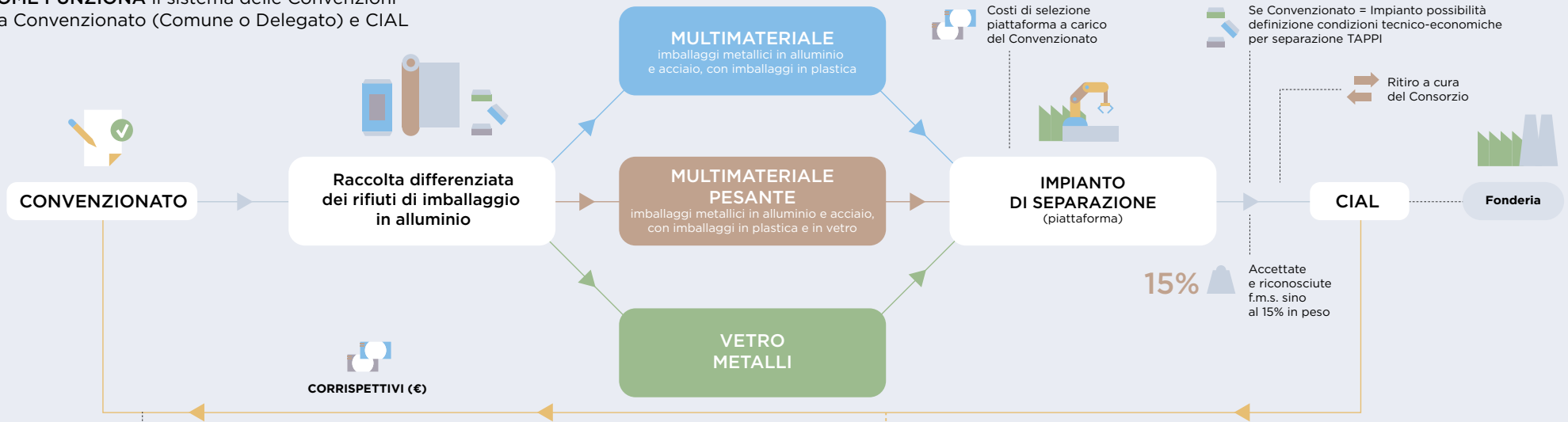
## MATERIALI CONFERITI E CORRISPETTIVI

Serie storica delle quantità conferite al Consorzio e corrispettivi erogati



# CIAL (imballaggi in alluminio)

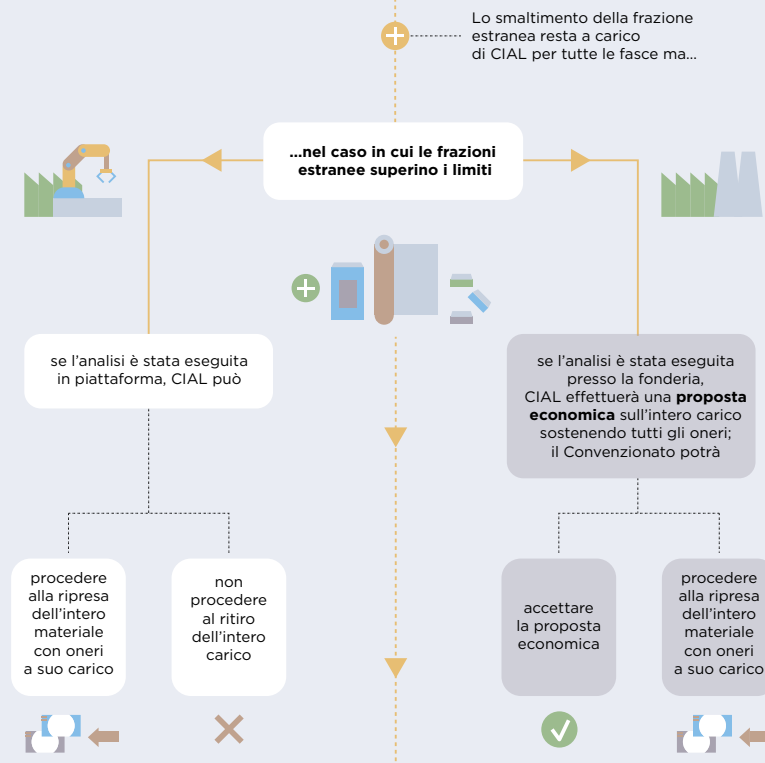
COME FUNZIONA Il sistema delle Convenzioni tra Convenzionato (Comune o Delegato) e CIAL



**CORRISPETTIVI**

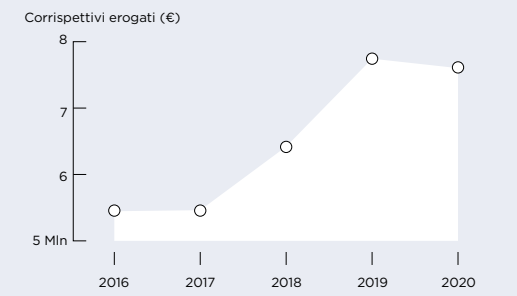
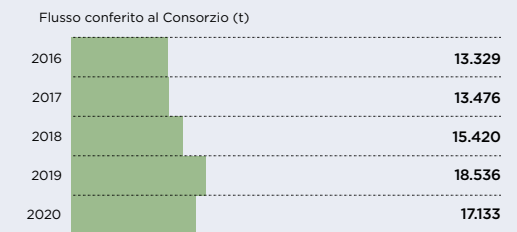
Ex art. 5.4 dell'Allegato Tecnico Cial, composti da:

- Una parte **fissa**, in base alla fascia di qualità e aggiornata annualmente secondo quanto previsto dal punto 5.5 dell'AQ Corrispe5vi (€) (\*)
- Una parte **variabile**, determinata dal valore di borsa dell'alluminio secondario LME (London Metal Exchange), rendicontata da Cial sul sito [www.cial.it/corrispe5vi/](http://www.cial.it/corrispe5vi/)



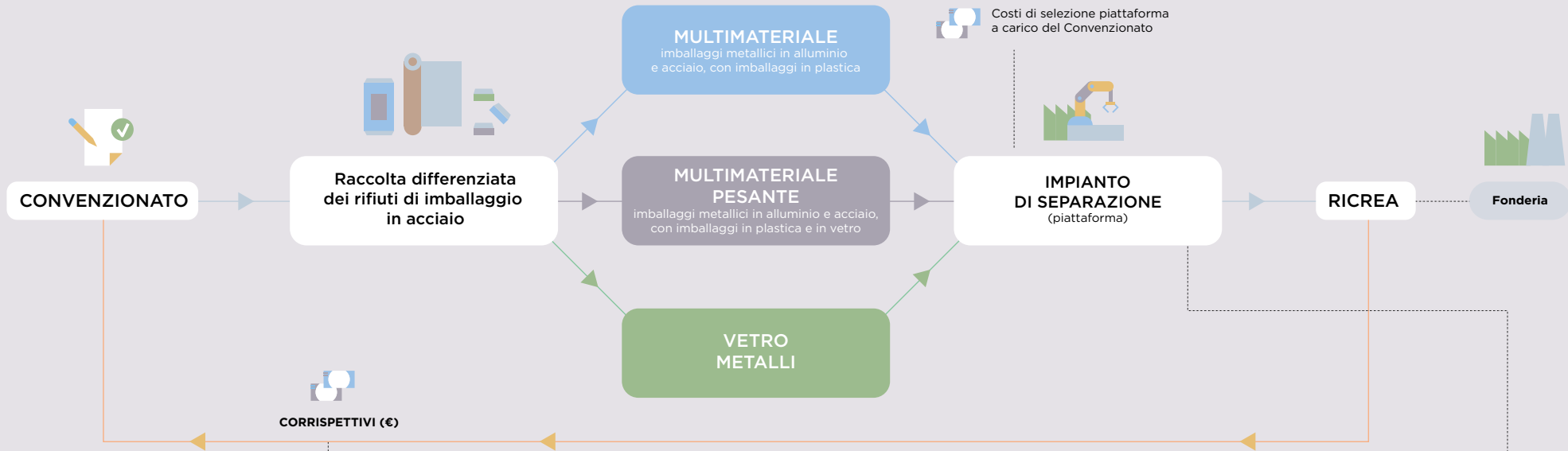
## MATERIALI CONFERITI E CORRISPETTIVI

Serie storica delle quantità conferite al Consorzio e corrispettivi erogati



# RICREA (imballaggi in acciaio)

COME FUNZIONA Il sistema delle Convenzioni tra Convenzionato (Comune o Delegato) e RICREA



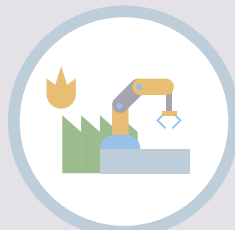
## CORRISPETTIVI

**Corrispettivi ex art. 5.6 dell'Allegato Tecnico Ricrea**, aggiornati annualmente secondo quanto previsto dal punto 5.5 dell'AQ

- Corrispettivi erogati sul totale peso conferito
- Riaddebito corrispettivi erogati per la quota di f.m.s. (sulla base della media mobile di f.m.s. delle ultime 3 analisi)
- Addebito dei costi smaltimento f.e. per fasce di qualità 2 e 3 (sulla base della media mobile di f.e. delle ultime 3 analisi, detratta dalla franchigia del 10%)

6

CFR. APPENDICE



### Esistono inoltre altre due tipologie di convenzione per:

- Recupero acciaio da impianti di trattamento dei rifiuti urbani
- Recupero acciaio da impianti di termovalorizzazione con trattamento ceneri combustione dei rifiuti urbani indifferenziati

**Convenzionato = Gestore impianto**  
(senza delega da parte dei COMUNI)

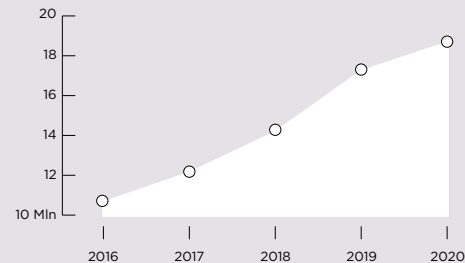
## MATERIALI CONFERITI E CORRISPETTIVI

Serie storica delle quantità conferite al Consorzio e corrispettivi erogati

Flusso conferito al Consorzio (t)

Anno	Flusso conferito al Consorzio (t)
2016	155.606
2017	146.707
2018	166.287
2019	196.519
2020	208.567

Corrispettivi erogati (€)



### Ritiro a cura del Consorzio

Quantità minime per il ritiro:

- sfuso: 15 t
- schiacciato: 20 t
- pressato: 25 t
- frantumato: 30 t

Garantito il ritiro almeno una volta l'anno per quantitativi inferiori a 15 ton

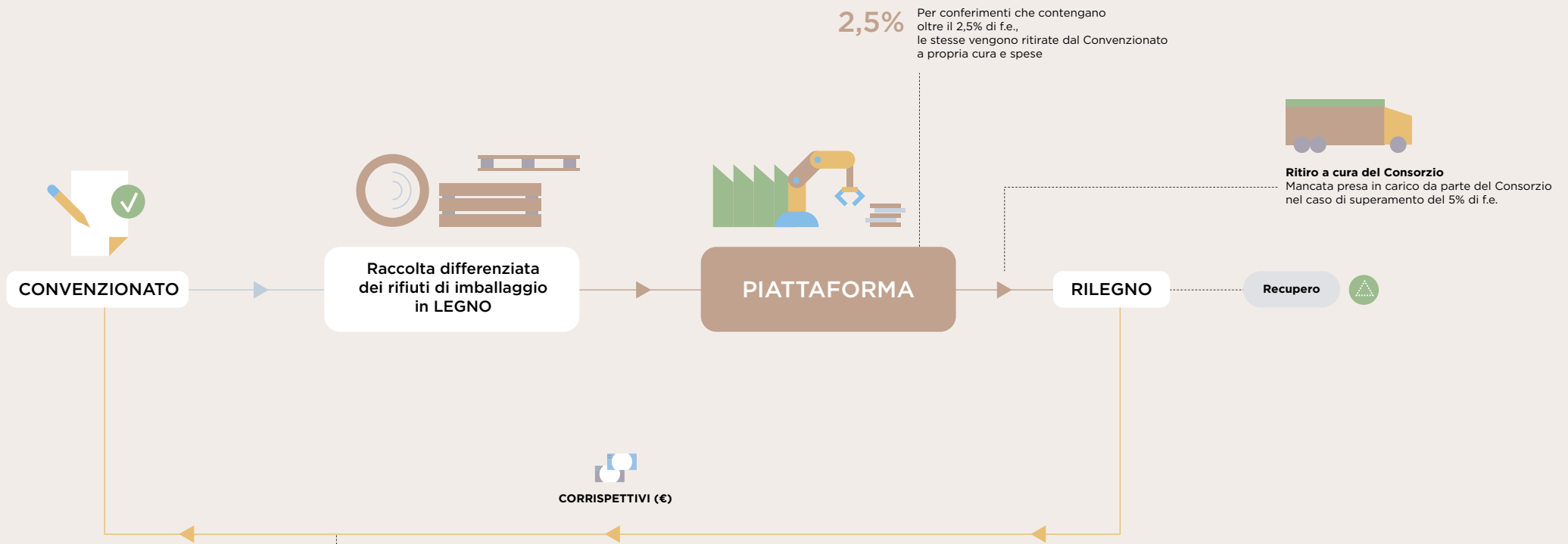


Corrispettivi ex art. 5.6 dell'Allegato Tecnico Ricrea, aggiornati annualmente secondo quanto previsto dal punto 5.5 dell'AQ



# RILEGNO (imballaggi in legno)

COME FUNZIONA Il sistema della Convenzione tra Convenzionato (Comune o Delegato) e RILEGNO



**CORRISPETTIVI**

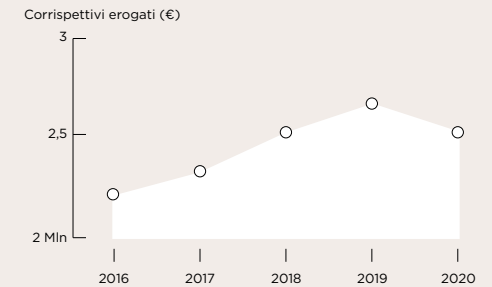
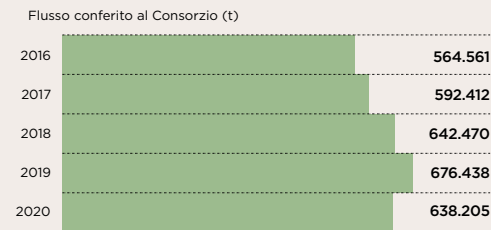
Corrispettivi ex art. 5 dell'Allegato Tecnico Rilegno 2014-2019 riconosciuti fino al 28 febbraio 2021

L'AT 2014-2019 prevedeva anche la possibilità di **specifici accordi locali** per il conferimento di altri rifiuti legnosi unitamente ai rifiuti di imballaggio in legno (raccolta congiunta di rifiuti di imballaggio di legno e rifiuti ingombranti di legno) con specifici corrispettivi

7  
CFR. APPENDICE

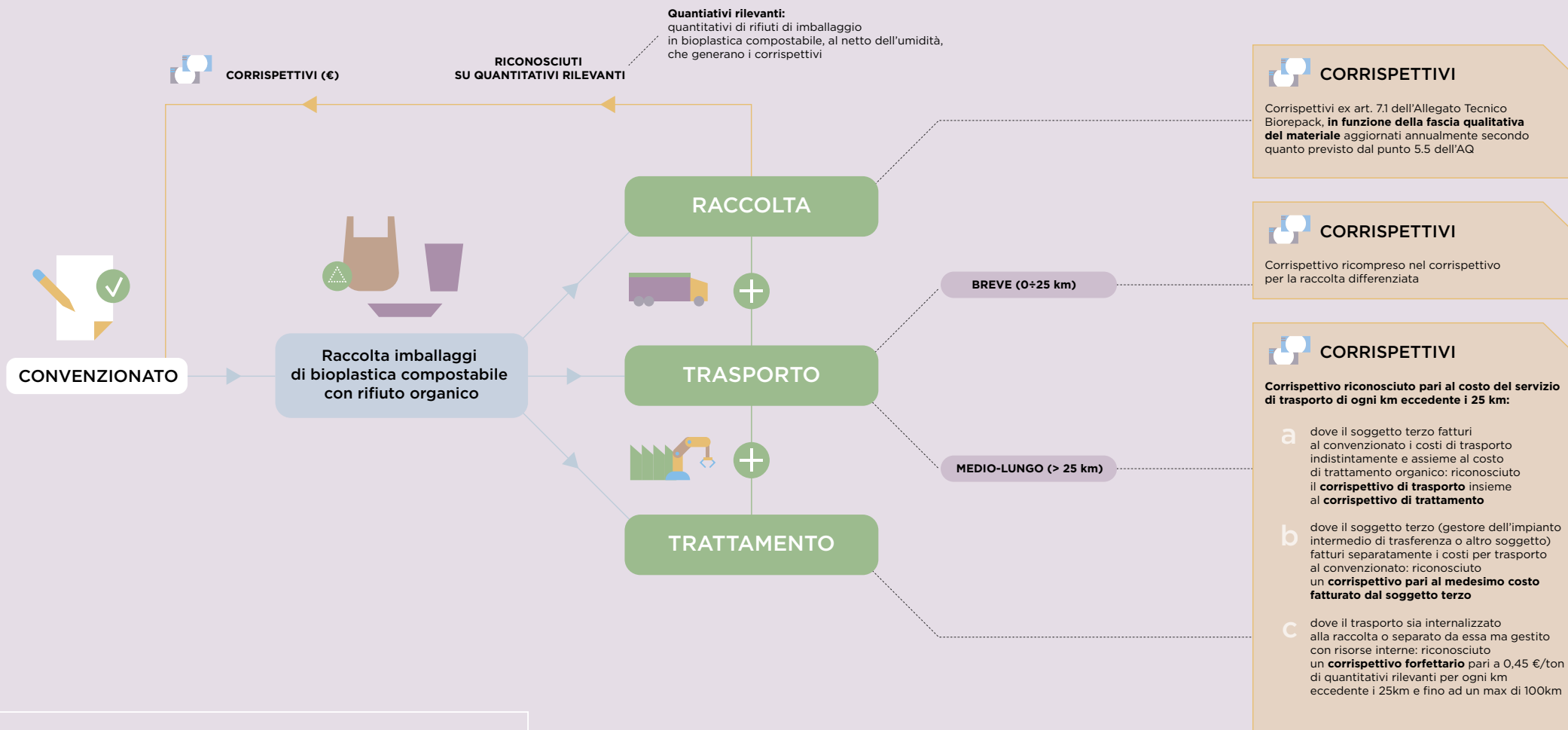
## MATERIALI CONFERITI E CORRISPETTIVI

Serie storica delle quantità conferite al Consorzio e corrispettivi erogati



# BIOREPACK (imballaggi in plastica biodegradabile e compostabile)

COME FUNZIONA Il sistema della Convenzione tra Convenzionato (Comune o Delegato) e BIOREPACK



## MATERIALI COMPOSTABILI:



EN 13432

Matrici biodegradabili ed in particolare i rifiuti organici, i rifiuti di imballaggio in plastica biodegradabile e compostabile **certificati EN 13432**

EN 14995

I rifiuti derivanti da altri manufatti in plastica biodegradabile e compostabile **certificati EN 13432** ovvero **EN 14995**

EN 13432

I rifiuti di imballaggio e derivanti da manufatti in altri materiali, **certificati compostabili EN 13432**

**Nessun corrispettivo** è previsto se il contenuto di materiale non conforme (MNC) supera il 20%, considerato che in tal caso i processi di pre-pulizia dei conferimenti resi necessari dall'elevata presenza di MNC finiscono per trascinare anche i rifiuti di imballaggio in bioplastica compostabile e gli altri materiali compostabili, impedendone il riciclo

# APPENDICE

1

## Raccolta congiunta RC

tenore di imballaggio convenzionale pari al 40% in peso per l'anno 2020, 42% per gli anni 2021 e 2022, 44% per l'anno 2023 e fino al termine di vigenza dell'Allegato Tecnico. Nel caso di gestione OUT, con percentuale riscontrata inferiore del 3% rispetto alla percentuale convenzionale viene applicata quella riscontrata dopo verifica dell'esito delle analisi in ingresso.

## Raccolta selettiva RS

tenore di imballaggio convenzionale pari al 100%.

I corrispettivi sono riconosciuti in base alle fasce di qualità riscontrate.

2

È prevista una riduzione dei pesi del materiale conferito a seguito di contatto con la pioggia, direttamente influenzata dalla metodologia di raccolta adottata:

## Convenzione IN

- riduzione forfettaria e sistematica per sistemi di raccolta non protetti dalla pioggia (rif. Tabella 6 - Documento Audit e Qualità)
- verifica del carico in contraddittorio per carichi saturi nonostante l'uso di sistemi protetti

## Convenzione OUT

- materiale pressato: procedura di verifica Convenzionato- Destinatario Comieco, sulla base dei pesi medi delle presse
- materiale sfuso: come per Convenzione IN

3

## Chi dispone di un impianto autorizzato può:

- Fungere da piattaforma di conferimento e di pressatura (con o senza pre-pulizia e/o selezione della raccolta "multimateriale") della raccolta differenziata dei rifiuti di imballaggi in plas.ca in qualità di Centro Comprensoriale (CC), stipulando contra5 con Comuni e/o altri sogge5 convenziona. con Corepla in base all'Accordo-Quadro ANCI-CONAI (questa a5vità non prevede alcun rapporto contra4uale con il Consorzio).

- Candidarsi a svolgere per conto del Consorzio l'attività di selezione per polimero/colore come Centro di Selezione (CSS), in base ad un contratto-tipo

4

## Corrispettivi per prestazioni aggiuntive

(non dovuti in caso di superamento dei limiti di f.e.)

- per pressatura/trasporto di monomateriale da CC, in base alla distanza (trasporto a carico del Convenzionato/Consorzio a seconda dei casi)
- per trasporto di materiale sfuso (mono o multi) conferito direttamente a CSS
- per trasporto via nave di materiale sfuso o pressato da isole minori

5

## Prestazione aggiuntive

riconosciute da Cial alla piattaforma al fine di ottimizzare trasporto e logistica:

- per la pressatura in balle (importo in base alla fascia qualitativa)
- per lo schiacciamento (importo uguale per tutte le fasce di qualità, materiale sfuso con peso specifico  $\geq 100 \text{ kg/m}^3$ )

Contributo extra-forfettario riconosciuto da Cial al Convenzionato per trasporto via nave per materiale proveniente da isole minori rese disponibili in piattaforme ubicate in continente ùo isole maggiori

## Esistono inoltre altre due tipologie di convenzione per:

- Recupero alluminio da impianti di selezione RU
- Recupero alluminio dalle scorie di combustione

## Convenzionato = Gestore impianto (senza delega da parte dei COMUNI)

Dichiara il bacino dei Comuni di cui tratta il relativo flusso

6

## Prestazione aggiuntive

riconosciute da RICREA in base alla qualità e densità minime definite ex art. 5.7 dell'Allegato Tecnico Ricrea:

- per schiacciatura
- per pressatura
- per frantumazione

È facoltà del convenzionato delegare l'incasso del corrispettivo aggiuntivo al soggetto gestore della piattaforma che materialmente svolge le prestazioni

indicate e presso cui si renderà disponibile il materiale

## Esistono inoltre altre due tipologie di convenzione per:

- Recupero acciaio da impianti di trattamento dei rifiuti urbani indifferenziati
- Recupero acciaio da impianti di termovalorizzazione con trattamento ceneri combustione dei rifiuti urbani indifferenziati

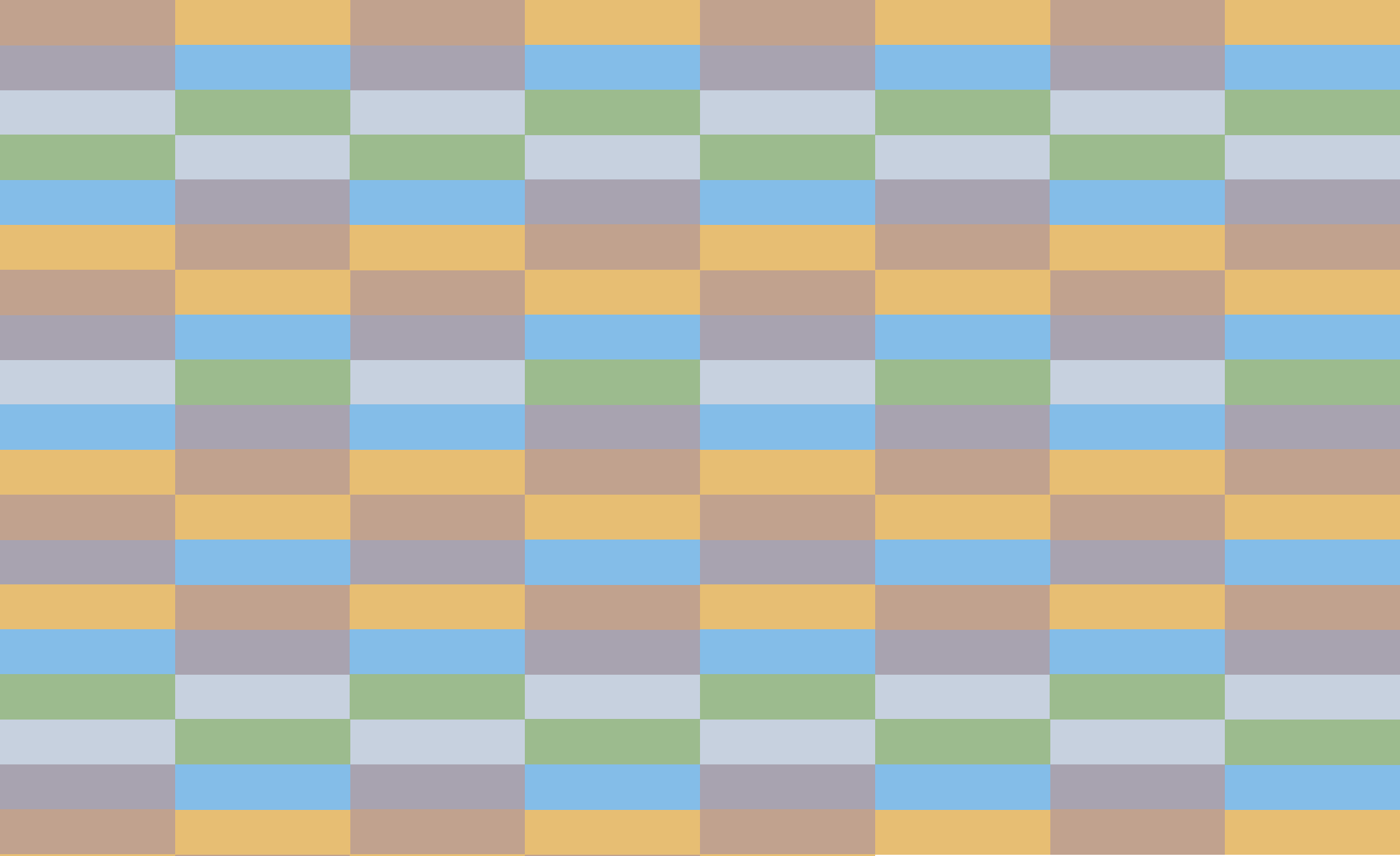
Convenzionato = Gestore impianto (senza delega da parte dei COMUNI)

7

## Prestazione aggiuntive

riconosciute da RILEGNO in base all'AT 2014-2019 fino al 28 febbraio 2021 per:

- conferimenti a piattaforme aventi raggio di azione superiore ai 25 km dal luogo di provenienza
- contributo supplementare riconosciuto al Convenzionato per trasporto via nave per materiale proveniente da isole minori rese disponibili in piattaforme ubicate in continente o isole maggiori



LA BANCA DATI XI RAPPORTO RACCOLTA  
DIFFERENZIATA E RICICLO 2021

# VISUAL REPORT