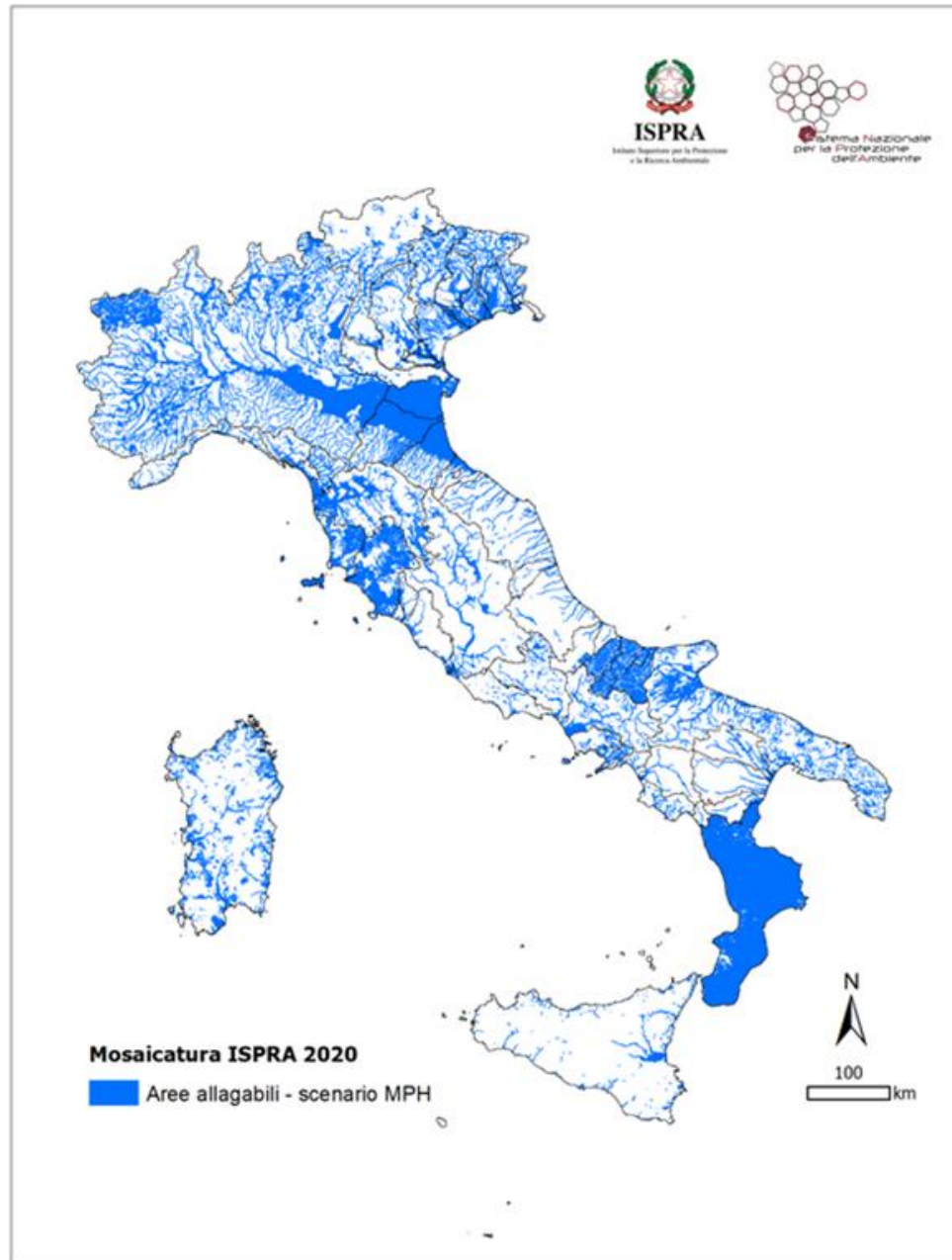


**RAPPORTO SULLE ATTIVITA' DELLA
PROTEZIONE CIVILE
DEI COMUNI
2022**



ITALIA Un territorio fragile



RISCHIO ALLUVIONE

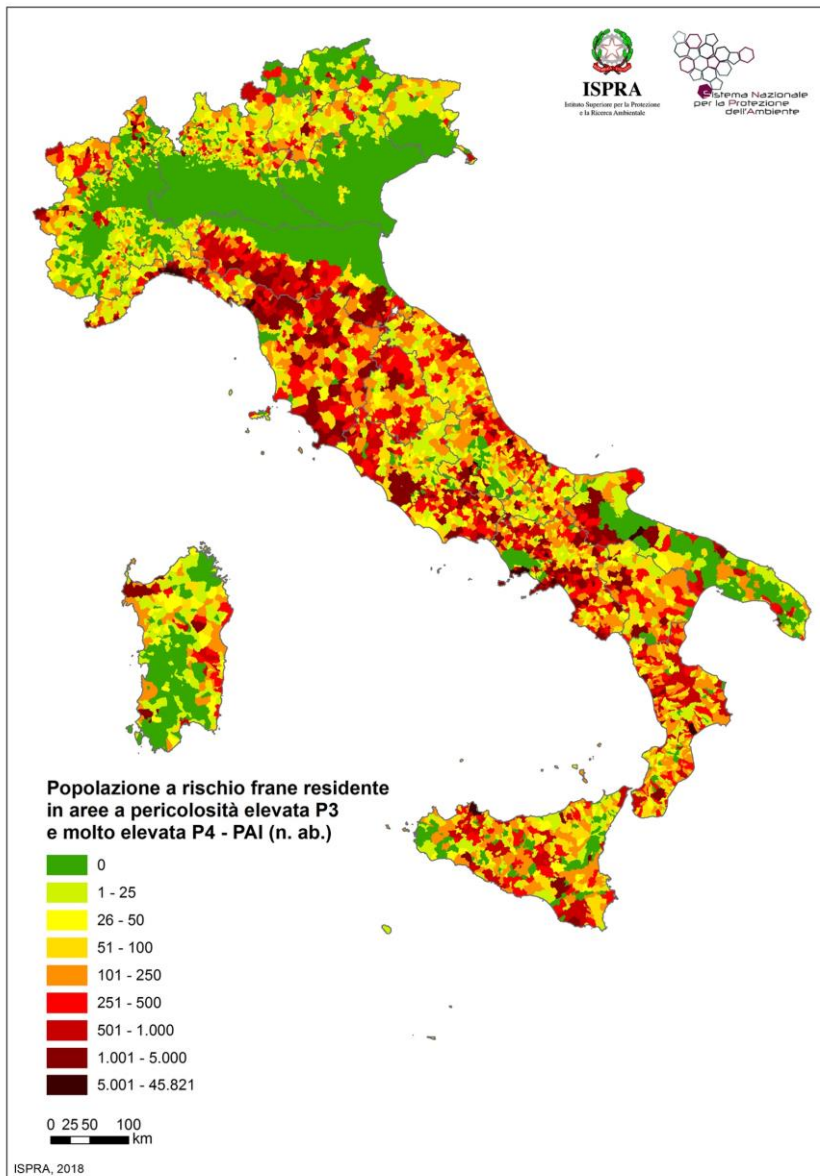
46.418 kmq del territorio italiano è ad alto o medio rischio alluvioni (**15,4% del territorio**)

Nelle aree a pericolosità elevata risiede il **4,1% della popolazione nazionale** e ricade il **7,8% dei beni culturali**

Il 7,4% dei comuni italiani ha almeno il 20% della superficie in area allagabile in caso di scenario di **probabilità elevata**

Nel 2021 la superficie a rischio alluvioni è aumentata del 19% rispetto al 2017

ITALIA Un territorio fragile



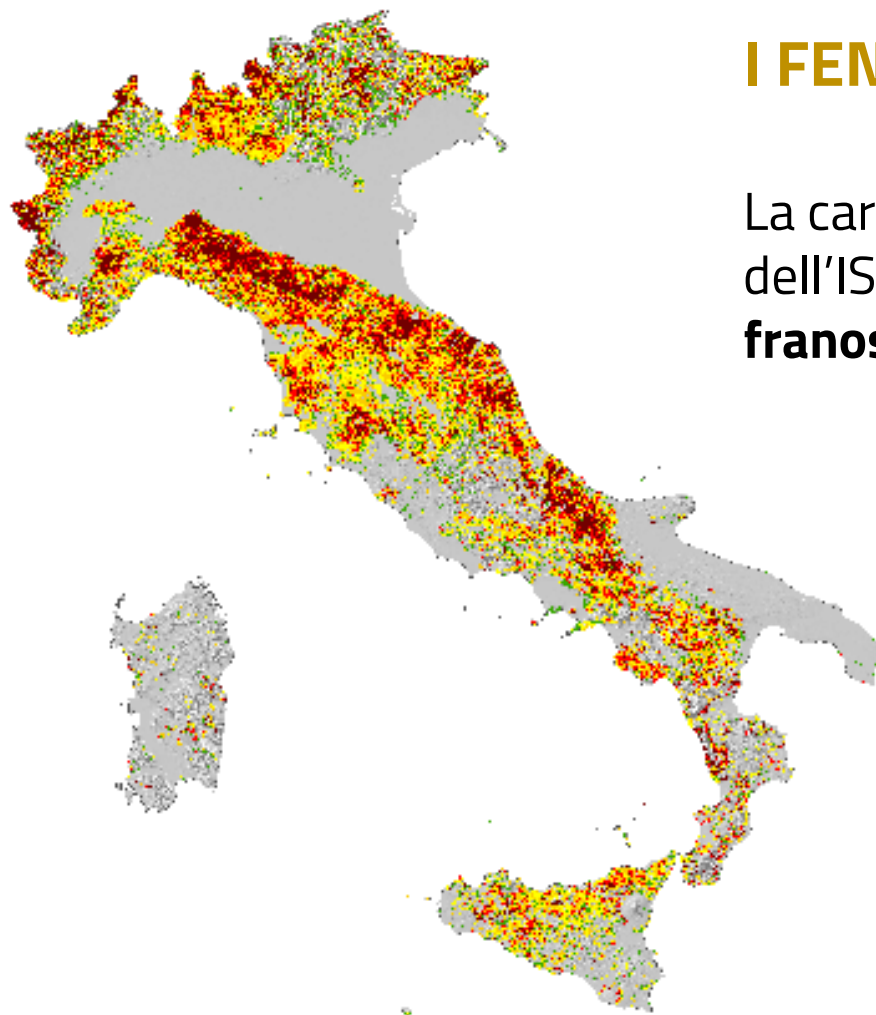
RISCHIO FRANA

55.609 kmq del territorio italiano è esposto a rischio frana **elevato e molto elevato** (pari al **18,4% del territorio**)

la popolazione a rischio frane in Italia, residente nelle aree a pericolosità PAI elevata e molto elevata (P3+P4), è pari a **1.303.666 abitanti** (2,2% del totale)

nel 2021 la superficie soggetta a frane è aumentata del 4% rispetto al 2017

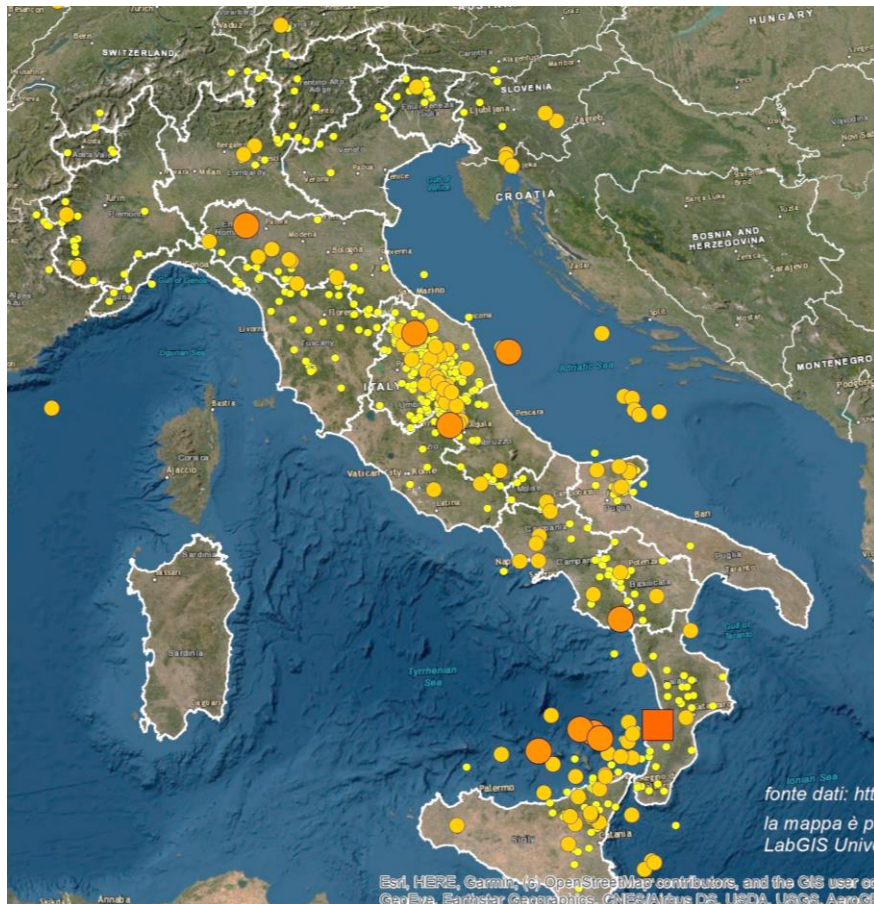
ITALIA Un territorio fragile



I FENOMENI FRANOSI

La carta IFFI (Inventario dei Fenomeni Franosi in Italia) dell'ISPRA registra ad oggi oltre **620.000 fenomeni franosi in Italia**

ITALIA Un territorio fragile



I TERREMOTI

In un solo mese, la carta fa riferimento al gennaio 2022, INGV ha localizzato **1.255 eventi** con epicentro nel territorio italiano.

Circa **40 terremoti al giorno**, di diversa intensità



IL RUOLO DEI COMUNI

I Comuni sono il primo presidio di prevenzione ed intervento contro i fenomeni calamitosi che si registrano sul territorio

attività di prevenzione (non strutturale) dei rischi

primi soccorsi in caso di eventi calamitosi in **ambito comunale**

procedure e modalità di organizzazione dell'azione amministrativa per assicurare prontezza operativa e **risposta in caso di evento**

impiego di personale qualificato da mobilitare **per eventi calamitosi in altri Comuni**

piani comunali o di ambito di protezione civile, anche nelle forme associative e di cooperazione

vigilare sull'attuazione dei **servizi urgenti**

impiego del **volontariato** di protezione civile



La responsabilità dei Sindaci (art.6 Codice PC)

*Il **Sindaco** in qualità di **Autorità territoriale di Protezione Civile**, vigila sulle strutture afferenti alla propria amministrazione ed è **responsabile** di:*

recepire gli indirizzi in materia

promuovere, attuare e coordinare le **attività** di **prevenzione non strutturale** di competenza

destinare risorse finanziarie finalizzate ad attività di protezione civile

articolare le **strutture organizzative** preposte e **attribuire personale adeguato**

disciplinare procedure e modalità organizzative per rispondere agli eventi calamitosi



Il Sindaco – ulteriori responsabilità *(art.12 Codice PC)*

Il **Sindaco**, in coerenza con quanto previsto dal [decreto legislativo 18 agosto 2000, n. 267](#), per finalità di protezione civile è anche responsabile di

adottare provvedimenti contingibili ed urgenti per prevenire ed eliminare gravi pericoli per l'incolumità pubblica

informare tramite la struttura comunale la popolazione su scenari di rischio e sulla pianificazione

coordinare le attività di assistenza alla popolazione colpita nel proprio territorio



GLI INTERVENTI DEI COMUNI DI PREVENZIONE E RIPRISTINO A SEGUITO DI CALAMITA' NATURALI

Gli **interventi coordinati dai Comuni** in materia di protezione civile ammontano ad **oltre 120 mila nel solo anno 2020**

N. interventi per prevenire calamità naturali	35.472
N. interventi a seguito di calamità naturali	84.709



L'INDAGINE ANCI SULLE ATTIVITA' DI PROTEZIONE CIVILE NEI COMUNI

ANCI ha promosso un'indagine finalizzata a conoscere le attività di Protezione Civile nei Comuni italiani.

Sono stati interpellati tutti i **Comuni capoluogo di provincia** e gli **altri Comuni con popolazione residente superiore ai 50mila abitanti**.

A questo insieme di Enti è stato **sottoposto un questionario** – compilabile online – attraverso il quale si sono chieste informative relative a:

- Gli **addetti** dedicati specificatamente alle attività di Protezione Civile
- Il numero di **automezzi** a disposizione e le tipologie di automezzi
- Il **modello organizzativo** (servizio h24, reperibilità, presenza di una sala operativa)
- Le modalità di ricorso al **volontariato**
- Le **attività** di protezione civile svolte nell'anno 2021 (per tipologia di intervento)

LE PRINCIPALI EVIDENZE DELL'INDAGINE

Hanno risposto all'indagine **144 Enti**, comprese 5 Unioni di Comuni. Questi rappresentano oltre il **32% della popolazione italiana (19 milioni di abitanti)**.

In particolare:

- hanno partecipato all'indagine **tutti i 14 capoluoghi** di città metropolitana.
- il 72% dei Comuni partecipanti ha una popolazione compresa tra i 50mila e i 200mila abitanti.
- Il 12% dei Comuni ha più di 200mila abitanti

Classe dimensionale	Numero Comuni	Popolazione rappresentata
Sotto i 50mila ab.	23	862.820
da 50 a 200mila ab.	100	8.387.851
oltre 200mila ab.	16	9.642.273
	139	18.892.944





I GRANDI NUMERI

PERSONALE E MEZZI

- **878** addetti di Protezione Civile (di cui 47 P.O.)
- **99** Dirigenti
- **586** mezzi a disposizione

I SERVIZI

Il **30%** dei Comuni ha un **servizio H24**
Il **70%** dei Comuni dispone di una **sala operativa**

LE ATTIVITA'

Nell'anno 2021 si sono registrati:

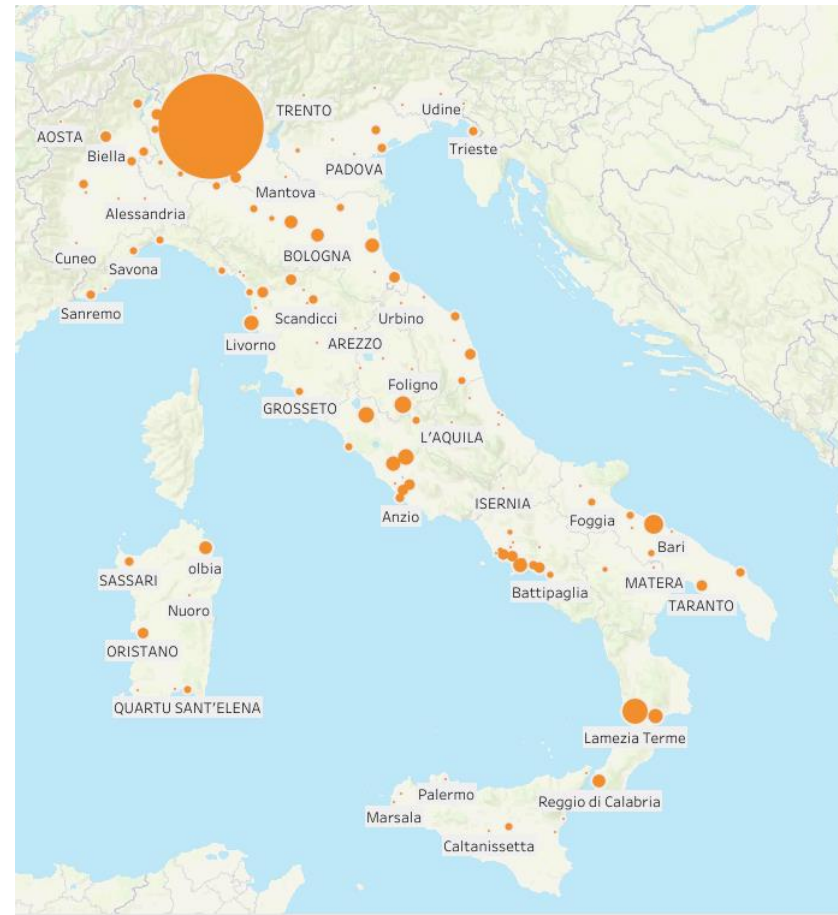
- **26.242** interventi di Protezione Civile
- **11.022** allerte
- **463** COC attivati

LA MAPPA DEGLI INTERVENTI

Gli interventi nell'anno 2021

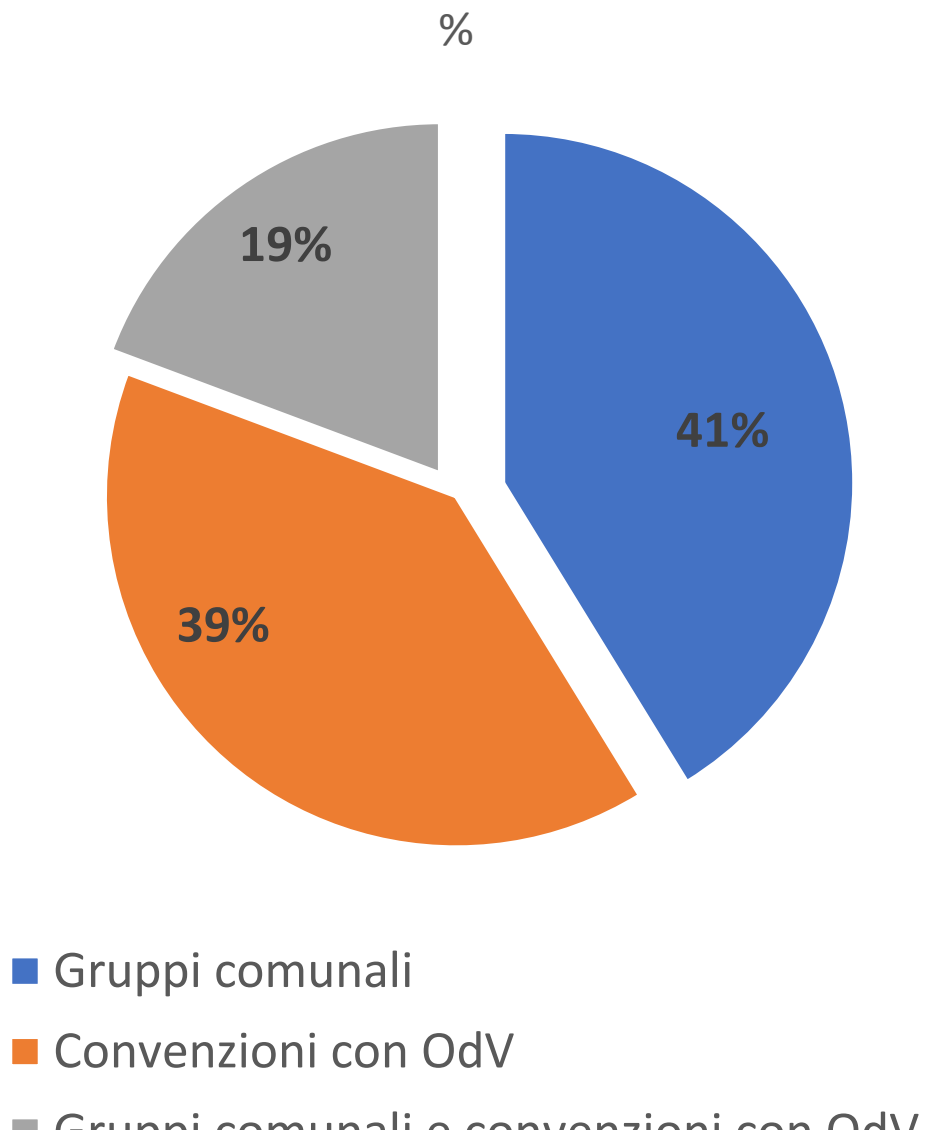


Le allerte nell'anno 2021



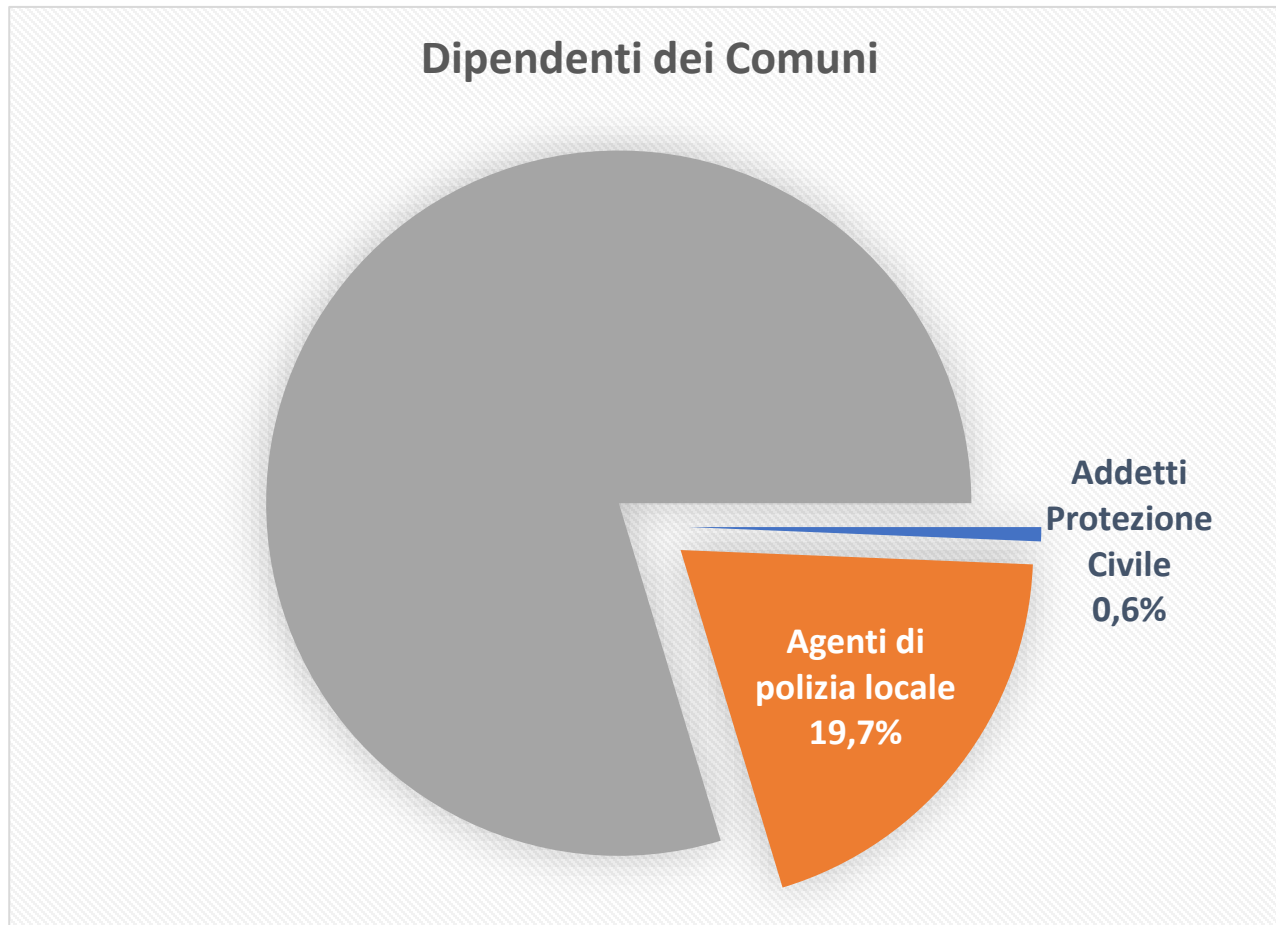


IL RICORSO AL VOLONTARIATO



Fonte: Indagine Anci

IL PERSONALE DELLA PROTEZIONE CIVILE Tanti?



Nei 139 Comuni oggetto di indagine si contano **135.373 dipendenti comunali** a tempo indeterminato

di questi:

- gli agenti di Polizia Locale sono il 19,7%
- gli addetti della **Protezione Civile** lo **0,6%**

Un Addetto alla protezione civile ogni 21.500 abitanti



IL PROFILO TIPO

Il servizio tipo dei Comuni è così costituito da

- **6 addetti**
- **Quasi mai posizioni organizzative (solo 34 Enti su 144)**
- **A volte, non sempre un dirigente (solo 51 Enti su 144)**
- **4 automezzi**

Le attività svolte in un anno solare

- **184 interventi**
- **77 allerte**
- **3 COC** (dato da approfondire, variabilità da oltre 40 a 0)



IL FOCUS SUI CAPOLUOGODI CITTA' METROPOLITANE

II PROFILO TIPO

- **1 addetto alla Protezione Civile ogni 33.154 abitanti** (in totale sono solo 275 nelle 14 città!)
- **non sempre hanno un dirigente** (Torino, Venezia, Messina, Catania, Cagliari, ne sono sprovvisti)
- **Mediamente 14 automezzi**
- **Non sempre è attivo un servizio H24 dedicato** (lo hanno solo le città di Genova, Roma, Napoli, Bari e Catania)
- **Normalmente è presente una sala operativa dedicata** (ma non ne dispongono le città di Bologna, Napoli, Reggio Calabria, Palermo, Messina)

LE ATTIVITA' COMPLESSIVAMENTE SVOLTE NEI CAPOLOGO DI CM

- **10.681 interventi** (oltre 760 interventi per ciascuna città)
- **542 allerte** (mediamente 39 allerte per città)
- **104 COC complessivamente aperti nel 2021** (oltre 7 per città)



Per ulteriori informazioni

AREA Relazioni internazionali, Sicurezza, Legalità e diritti civili, Territorio e Infrastrutture, Ambiente e Protezione Civile

Responsabile: Antonio RAGONESI

Pagina web: <https://www.anci.it/>

Mail: areasicurezza@anci.it