



6 Ottobre 2023

Montichiari (BS) - SALA 1

MUTUO SOCCORSO FRA COMUNI IN EMERGENZA

LA COLONNA MOBILE DEGLI ENTI LOCALI
PER LA CONTINUITÀ AMMINISTRATIVA



A cura di:
Dott. Moreno Bosco
Dott. Luca Ciarleglio
Servizio Protezione Civile Comune di Firenze



Parleremo di

- Intervento colonna mobile enti locali
- Attività di scouting



Emergenza Emilia 2023

L'emergenza Emilia ha coinvolto l'intero territorio regionale (e la zona appenninica della Toscana) con eventi meteo che hanno interessato la zona dal 2 al 17 maggio 2023

Criticità Maggiori:

- Allagamenti aree vaste e densamente popolate
- Frane e dissesti di versante
- Interruzione viabilità principale ed isolamento centri abitati
- Interruzione servizi essenziali (elettrici, telefonici, idrici...)



Attività di Scouting - obiettivi

L'attività di scouting è preliminare alla partenza della colonna mobile ed è indispensabile per la definizione della strategia di intervento.

Obiettivi:

- Definizione areale colpito
- Definizione effettiva magnitudo evento
- Definizione effettive necessità richieste dai comuni
- Individuazione priorità ed eventuali settori (unioni comuni)





Attività di Scouting – composizione team

L'attività operativa ha avuto la durata di 3 giorni con l'impiego di n° 3 team composti da 2/3 unità con profilo tecnico. Le squadre con base unica a Imola, tutti i giorni effettuavano briefing in partenza e debriefing in conclusione lavori trasmettendo report alla sala operativa ANCI di Roma

- Team Firenze (zona Imola/Forlì)
- Team Milano (zona Faenza/Ravenna)
- Team Roma (Zona Ravenna/Cesena)



Attività di Scouting – comuni raggiunti

Durante i 3 giorni sono stati effettuate attività su comuni, con particolare attenzione per l'area appenninica ed i comuni di piccole dimensioni

- Sopralluoghi su 52 comuni
- Colloqui con 34 Sindaci
- Valutazione 23 criticità maggiori
- Partecipazione a 9 riunioni COC/DPC



Attività di Scouting – esigenze emerse

Il Fabbisogno effettivo riscontrato nei 3 giorni è stato molto rilevante ed ha evidenziato evidente necessità di personale in particolar modo per attività di:

- Polizia Locale – cinturazione aree e viabilità
- Tecnici – Censimento Danni
- Tecnici PC – Organizzazione e supporto COC
- Tecnici – Somme Urgenze e ripristino
- Amministrativi – front-office e registrazione istanze
- Amministrativi – supporto attività COC

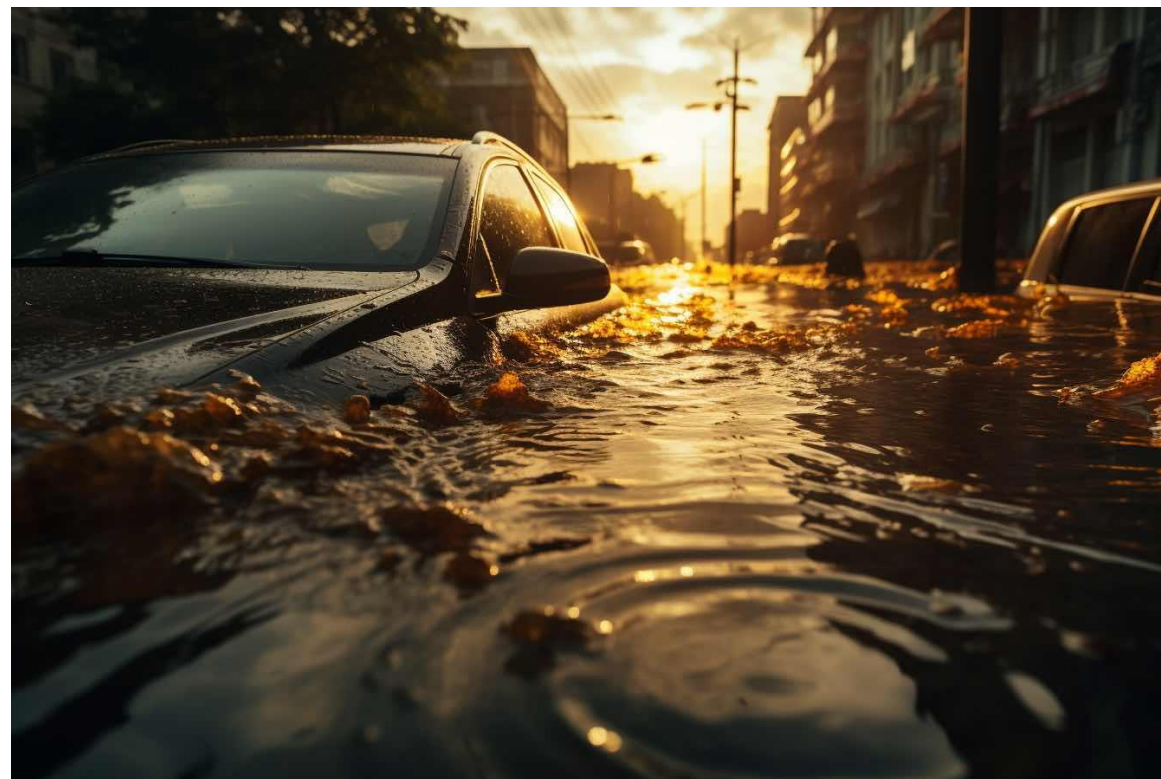




Conclusioni

L'attività di scouting è essenziale per l'ottimizzazione delle risorse e la tempestività degli interventi di colonna mobile

La colonna mobile degli enti locali è la prima vera risposta alle esigenze dirette dei Comuni colpiti per garantire un effettivo supporto alle attività di gestione e superamento dell'emergenza.





Grazie per l'attenzione

Nel mezzo delle
difficoltà nascono
le opportunità.

(Albert Einstein)

A cura di:
Dott. Moreno Bosco
Dott. Luca Ciarleglio
Servizio Protezione Civile Comune di Firenze