

LA BANCA DATI ANCI-CONAI

**PRESENTAZIONE XII RAPPORTO
RACCOLTA DIFFERENZIATA E RICICLO 2022**

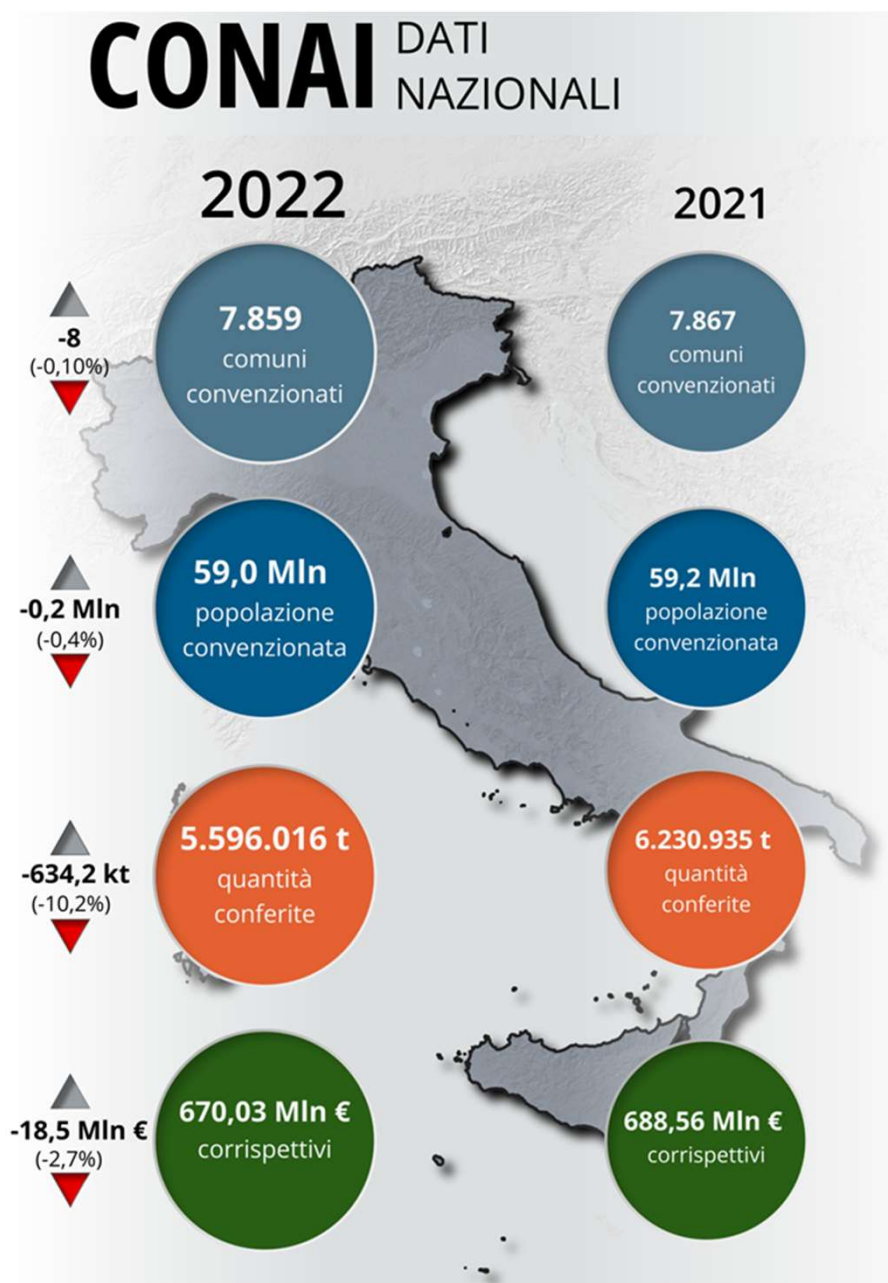
PRIMA ANALISI XIII RAPPORTO 2023

Carlo Salvemini, Delegato Energia e Rifiuti ANCI

ECOMONDO - Rimini, 7 novembre 2023

Anteprima dati 2022

- **Comuni coperti da convenzione**
- **Popolazione coperta da convenzione**
- **Quantità gestite**
- **Corrispettivi riconosciuti**



Comuni coperti da convenzione Anno 2022

Consorzio di filiera	Comuni coperti da Convenzione	% sul totale	Var. %
			2022-2021
Biorepack	3.745	47,38%	-
Cial	5.659	71,60%	-0,79%
Comieco	6.912	87,45%	-4,32%
Corepla	7.437	94,09%	-3,95%
Coreve	7.547	95,48%	-0,29%
Ricrea	5.286	66,88%	-11,04%

Risulta stabile il dato per **Cial** (-0,79%) e **Coreve** (-0,29%).

In leggera diminuzione il numero di comuni convenzionati per **Corepla** (-3,95%) e **Comieco** (-4,32%), mentre si registra una contrazione maggiore della copertura comunale per **Ricrea** (-11,04%).

Biorepack ha registrato una copertura comunale pari a circa il **48%** del totale dei Comuni.

Popolazione coperta da convenzione Anno 2022

Consorzio di filiera	Popolazione coperta da convenzione	% sul totale	Var. %
			2022-2021
Biorepack	37.772.986	63,99%	-
Cial	46.671.338	79,06%	-0,89%
Comieco	55.292.763	93,67%	-2,99%
Corepla	57.461.143	97,34%	-2,47%
Coreve	57.328.357	97,12%	-0,78%
Ricrea	44.409.092	75,23%	-12,01%

A livello di popolazione coperta da convenzione risultano stabili **Cial** (-0,89%) e **Coreve** (-0,78%).

In leggera diminuzione **Corepla** (-2,47%) e **Comieco** (-2,99%) e riduzione della popolazione coperta da convenzione per **Ricrea** (-12,01%).

Biorepack ha registrato una copertura di popolazione pari a circa il **64%** del totale.

Quantità gestite dai Consorzi di filiera CONAI. Anno 2022

Consorzio di filiera	Quantità (t)	% sul totale	Var. %
			2022-2021
Biorepack	42.059	0,75%	-
Cial	15.600	0,28%	-7,46%
Comieco	1.996.960	35,69%	-20,62%
Corepla	1.291.850	23,09%	-1,04%
Coreve	2.118.135	37,85%	-0,74%
Ricrea	131.412	2,35%	-16,90%
TOTALE	5.596.016	100,00%	

Il dato Biorepack è riferito ai flussi delle quantità stimate di imballaggi biodegradabili presenti nella frazione organica

Il dato Cial è riferito alle convenzioni attinenti ai codici articolo relativi a raccolta differenziata e tappi

Il dato Ricrea è riferito sia alle convenzioni relative a raccolta differenziata sia alle convenzioni di TMB e TVZ

La quantità di materiali conferiti ai Consorzi nel 2022, considerando il Consorzio Biorepack, è stata pari in totale a **5.596.016** tonnellate, mentre nel 2021 è stata pari a **6.230.935** (Dato comprensivo del flusso relativo al Consorzio Rilegno).

Il dato della **plastica biodegradabile** è stato elaborato per la prima volta nel 2022 e corrisponde a 42.059,26 tonnellate pari al 1,25% del flusso della frazione umida intercettata dai Convenzionati al Consorzio.

Il **97%** dei quantitativi totali è rappresentato dai flussi in **carta, vetro e plastica**.

Quantità gestite dai Consorzi di filiera CONAI (ton) Dati quinquennio 2018-2022

Consorzio di filiera	2018	2019	2020	2021	2022	Δ %
						(2022-2021)
Cial	15.420	18.536	17.133	16.859	15.600	-7,50%
Comieco	1.441.854	2.042.916	2.441.912	2.515.698	1.996.960	-20,60%
Corepla	1.219.571	1.378.384	1.305.465	1.305.485	1.291.850	-1,00%
Coreve	1.891.549	2.052.662	2.103.531	2.133.914	2.118.135	-0,70%
Ricrea	166.287	196.519	208.567	158.143	131.412	-16,90%
TOTALE	4.734.681	5.689.017	6.076.608	6.130.099	5.553.957	-9,40%
Rilegno*	642.470	676.438	638.205	100.836		
Biorepack					42.059	
TOTALE COMPLESSIVO	5.377.151	6.365.455	6.714.813	6.230.935	5.596.016	

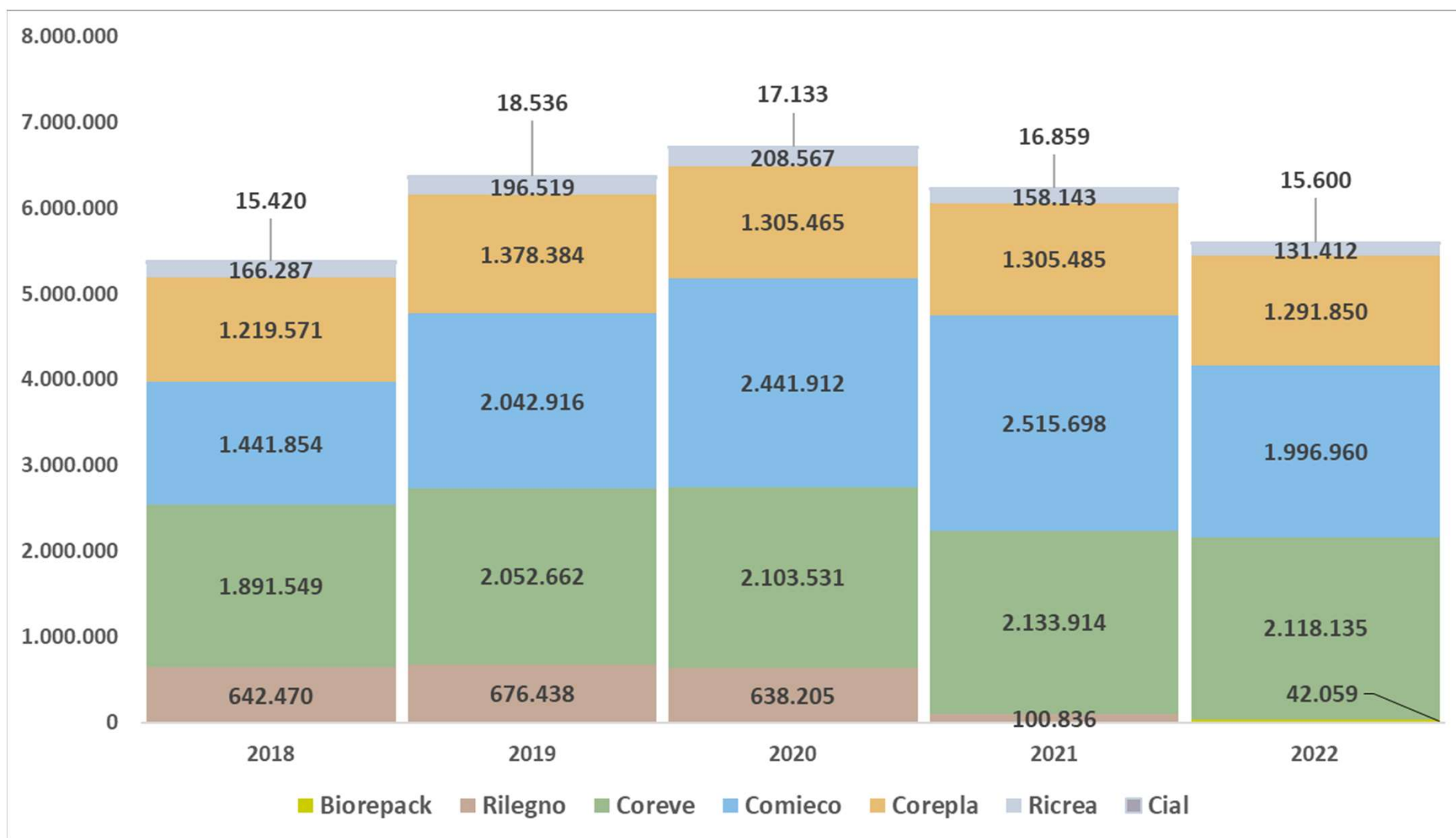
Si evidenzia una crescita significativa delle raccolte complessive conferite ai consorzi di filiera negli ultimi 5 anni, con un picco nel 2021 per la maggior parte dei materiali.

Tra il 2021 ed il 2022 per tutte le filiere si registra una contrazione dei flussi conferiti ai determinata da una ripresa dei mercati. La leggera flessione del flusso della **plastica** è effetto della migrazione di tonnellate di PET verso il Consorzio Coripet.



**Dato 2021 riferito al solo I bimestre*

Quantità gestite dai Consorzi di filiera CONAI (ton) Anni 2018-2022



Corrispettivi riconosciuti dai Consorzi di filiera CONAI Anno 2022

Consorzio di filiera	Corrispettivi (€)	% sul totale	Var. %
			2022-2021
Biorepack	9.073.497	1,35%	-
Cial	9.850.952	1,47%	6,29%
Comieco	183.123.451	27,33%	-16,09%
Corepla	343.903.255	51,33%	-0,10%
Coreve	111.284.694	16,61%	9,20%
Ricrea	12.799.124	1,91%	-11,79%
TOTALE	670.034.973	100,00%	

Nel 2022 i corrispettivi totali riconosciuti ai Convenzionati dai Consorzi di filiera sono stati pari a poco più di **670 milioni**, mentre nel 2021 erano stati erogati circa 688 milioni di euro.

Il **51%** dell'ammontare totale dei corrispettivi è stato riconosciuto per le raccolte della **plastica**, che insieme a **carta** e **vetro** rappresentano oltre il **95%** di tutti i corrispettivi erogati dal sistema CONAI.

La filiera che ha registrato il **maggiore incremento** dei corrispettivi rispetto al 2021 è quella degli imballaggi in **vetro** (+9,20%), seguita da quella dell'**alluminio** (+6,29%). In linea con lo scorso anno la **plastica** (-0,10%) mentre sono in diminuzione **acciaio** (-11,79%) e **carta** (-16,09%)

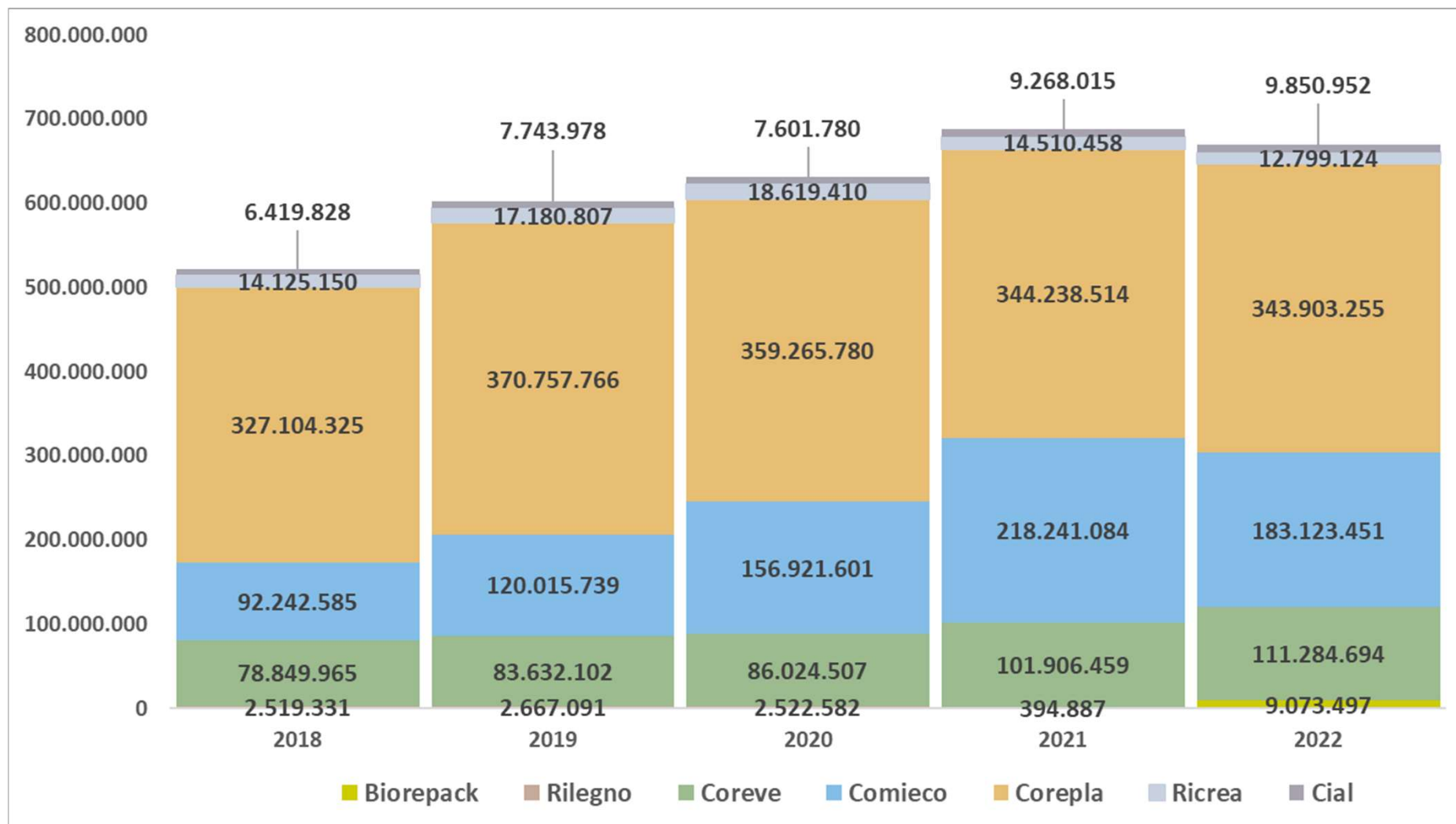
Corrispettivi riconosciuti dai Consorzi di filiera CONAI

Dati quinquennio 2018-2022

Consorzio di filiera	2018	2019	2020	2021	2022	Δ %
						(2022-2021)
Cial	6.419.828 €	7.743.978 €	7.601.780 €	9.268.015 €	9.850.952 €	6,29%
Comieco	92.242.585 €	120.015.739 €	156.921.601 €	218.241.084 €	183.123.451 €	-16,09%
Corepla	327.104.325 €	370.757.766 €	359.265.780 €	344.238.514 €	343.903.255 €	-0,10%
Coreve	78.849.965 €	83.632.102 €	86.024.507 €	101.906.459 €	111.284.694 €	9,20%
Ricrea	14.125.150 €	17.180.807 €	18.619.410 €	14.510.458 €	12.799.124 €	-11,79%
TOTALE	518.741.853 €	599.330.392 €	628.433.078 €	688.164.530 €	660.961.477 €	-3,95%
Rilegno	2.519.331 €	2.667.091 €	2.522.582 €	394.887 €		
Biorepack					9.073.497 €	
TOTALE COMPLESSIVO	521.261.184 €	601.997.483 €	630.955.660 €	688.559.417 €	670.034.974 €	

Limitando l'analisi ad **alluminio**, **carta**, **plastica**, **vetro** e **acciaio**, il dato complessivo dei corrispettivi erogati dai Consorzi di filiera nel 2022 risulta essere in calo di circa 27 milioni di euro rispetto all'anno precedente, con una riduzione percentuale vicino al 4%.

Corrispettivi riconosciuti dai Consorzi di filiera CONAI (euro) Anni 2018-2022



Raccolta Differenziata

Anno	Percentuale RD
2018	58,2%
2019	61,7%
2020	62,9%
2021	64%

Dal 2018 al 2021 i Comuni italiani hanno raggiunto la percentuale complessiva di raccolta differenziata pari al **64%**, con un incremento pari a 6 punti percentuale nel quadriennio, segno di un miglioramento sia dei modelli organizzativi delle raccolte differenziate sia della loro capacità di intercettazione dei rifiuti urbani complessivi.

Se questo trend venisse confermato anche nel 2022 (i dati definitivi sono ancora in elaborazione), il dato nazionale si attesterebbe al 65%.

Conclusioni

Nel 2022 sono stati elaborati per la prima volta i dati relativi al Consorzio **Biorepack**, che gestisce i rifiuti da imballaggi biodegradabili raccolti dai Comuni convenzionati nel flusso del rifiuto organico; non ci sono invece i dati degli imballaggi in legno, per il mancato rinnovo dell'Allegato Tecnico del Consorzio **Rilegno**.

Nel periodo 2018-2022 si registra una curva di crescita delle convenzioni, delle quantità e dei corrispettivi, con valori di picco nel 2021.

La quantità di **materiali conferiti** ai Consorzi nel 2022 è stata pari in totale a 5.596.016 ton (primo anno dati Biorepack), mentre nel 2021 è stata di 6.230.935 ton (incluso il flusso Rilegno). Al netto di tali flussi, nel 2022 rispetto al 2021, si ha una riduzione del 9,4% dei quantitativi totali gestiti, dovuta alla contrazione dei conferimenti a **Comieco** (-20,6%), **Ricrea** (-16,9%) e **Cial** (-7,5%); stabili **Coreve** e **Corepla** (-1%). **Nel 2022 la riduzione dei volumi conferiti al Comieco è fisiologica in quanto dovuta alla ripresa economica che ha consentito un recupero del libero mercato.**

I **corrispettivi totali** riconosciuti ai Convenzionati dai Consorzi di filiera CONAI, hanno un **andamento crescente nel quinquennio 2018-2022**, con un picco nel 2021 con 688 mln di euro, mentre nel 2022 sono stati erogati poco più di 670 mln di euro. Nel quinquennio 2018-2022 - per quasi tutti i consorzi - si registra una crescita del valore medio dei corrispettivi pro-capite (trend iniziato dal 2019) per effetto dell'attività di revisione degli AATT.

GRAZIE



Associazione Nazionale Comuni Italiani

www.anci.it



Consorzio Nazionale Imballaggi

www.conai.org

www.bancadatianciconai.it

www.osservatorioraccoltadifferenziata.it
