



**GENOVA**  
**MERAVIGLIOSA**  
rigenerare geNOVA

# PROGRAMMA SPERIMENTALE INTERVENTI PER L'ADATTAMENTO AI CAMBIAMENTI CLIMATICI IN AMBITO URBANO

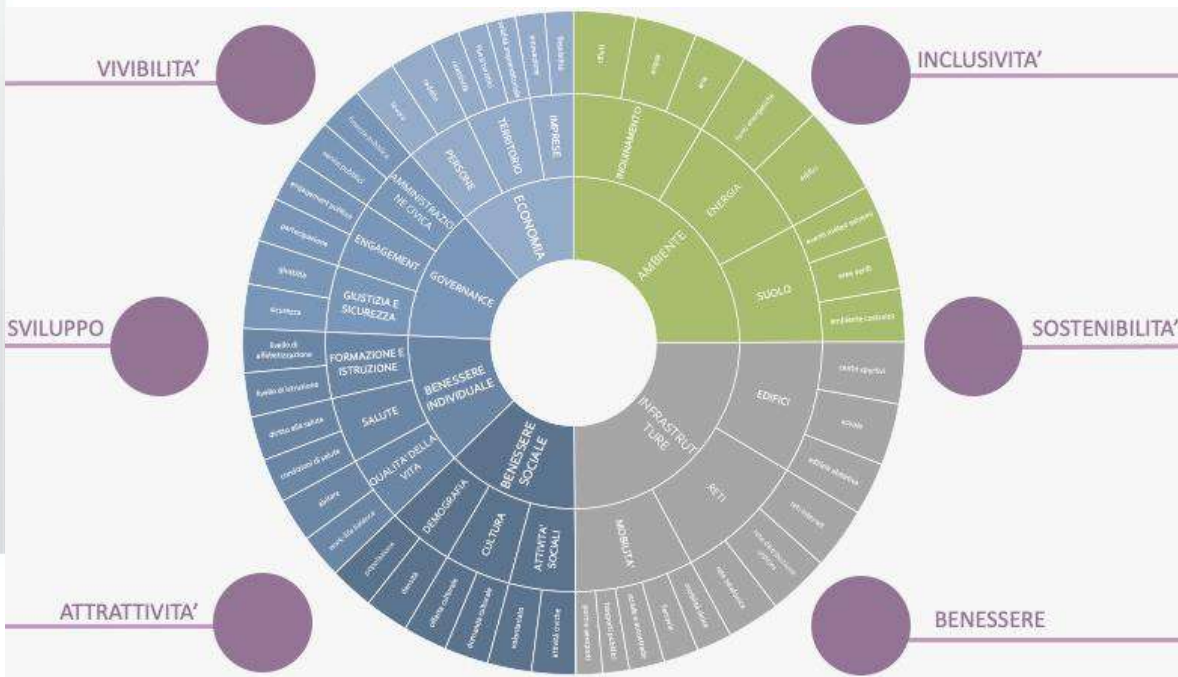
Webinar 8 Luglio 2021  
ore 11.00 - 13.00

COMUNE DI GENOVA  
Simonetta Cenci  
Assessore all'Urbanistica e Progetti di Riqualficazione

Stefania Manca  
Resilience Manager



# Genova Lighthouse City: dai rischi alla prospettiva futura Action Plan 2050





# Genova Lighthouse City e prospettiva futura Action Plan 2050 - Storyline



2010-2014  
Imparare dal passato

2017-2021  
studiare il futuro e prepararsi

2020...  
Trasformare le sfide in opportunità



2014-2020  
Condividere e crescere grazie ai network

2018-2019  
Anticipare, prevenire



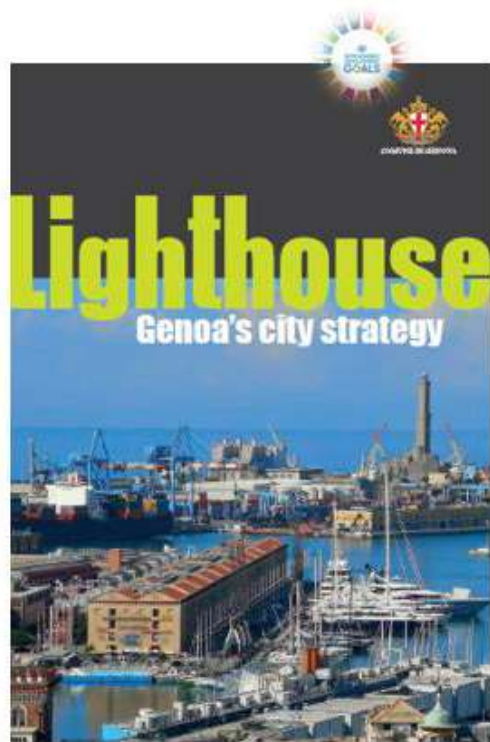




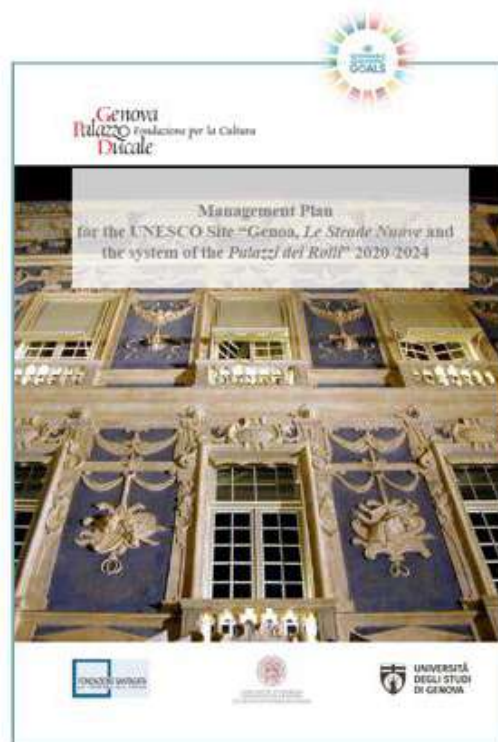
Genova Lighthouse City e prospettiva futura Action Plan 2050 – Piani e Programmi



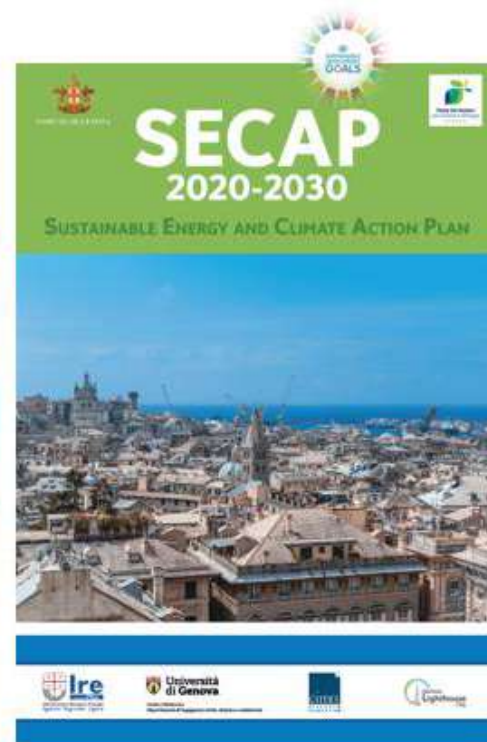
2017 - 2021



2018-2025



2020 - 2024



2020 - 2030



2020 - 2050



## Genova Lighthouse City – Action Plan 2050 Trend, Asset e Obiettivi



### Tre trend di cambiamento



01.  
climatico



02.  
demografico



03.  
digitale-tecnologico

### Tre asset di lavoro



01.  
Progettazione  
innovativa  
infrastrutture



02.  
Rigenerazione  
urbana



03.  
Community -  
imprese

### Tre obiettivi



01.  
innovazione



02.  
anticipazione



03.  
potenziamento





## Rigenerazione Urbana – Il Parco del Ponte e il Cerchio Rosso



Comune di Genova | Assessorato all'Urbanistica |  
Via Garibaldi 9 | 16123 Genova |  
Tel. 010 5572414 - 5572370 - [assurbanistica@comune.genova.it](mailto:assurbanistica@comune.genova.it)

**Simonetta Cenci**  
Assessore all'Urbanistica, Demanio e Progetti di Riqualificazione, Strumenti di Pianificazione territoriale a carattere generale e attuativi.

**Direzione UrbanLab**

### 3OERI STEFANO BOERI ARCHITETTI

**Stefano Boeri Architetti**  
(Capogruppo/Progetti urbani)

Founding Partner  
**Stefano Boeri**

Project Leader  
**Sara Gangemi**

Senior Architect  
**Daniele Barillari**

Junior Architects  
**Jacopo Colatarci**



**MIC - Mobility in Chain**  
(Mobilità, traffico, infrastrutture)  
Senior Partner  
**Federico Parolotto**  
Senior Consultant  
**Giuseppe Andrea Vallelonga**  
Project leader  
**Mirko Franzoi**  
Consultant  
**Gloriana Barboza**



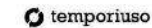
**Studio Laura Gatti**  
(Agricoltura e Riqualificazione Ambientale)  
Founder  
**Laura Gatti**  
Senior Agronomist  
**Marco Peterle**  
Agronomist  
**Luca Leporati**



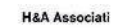
**Transsolar Energietechnik**  
(Comfort ambientale e Risparmio energetico)  
Project manager  
**Tommaso Bitossi**  
Junior Engineer  
**Clara Bondi**  
Founding Partner  
**Thomas Auer**



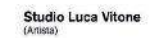
#### Consulenti



**Temporiuso**  
(Processi Partecipativi)  
Presidenti  
**Isabella Inti**  
Funding Partner  
**Giulia Cantaluppi**  
Senior Architect  
**Camilla Ponzano**



**H&A Associati**  
(Valutazioni economiche di trasformazioni urbane)  
Founder & Partner e President of MCSA srl  
**Carlo Pagan**  
Senior Architect  
**Michele Saccarola**



**Metrogramma Milano S.r.l.**  
(Popolazione Auditata/online)  
Founding Partner  
**Andrea Boschetti**  
City Business Director  
**Francesco Belle**  
Project leader  
**Cecilia Gozzi**  
Architects  
**Anna Barloleacci**

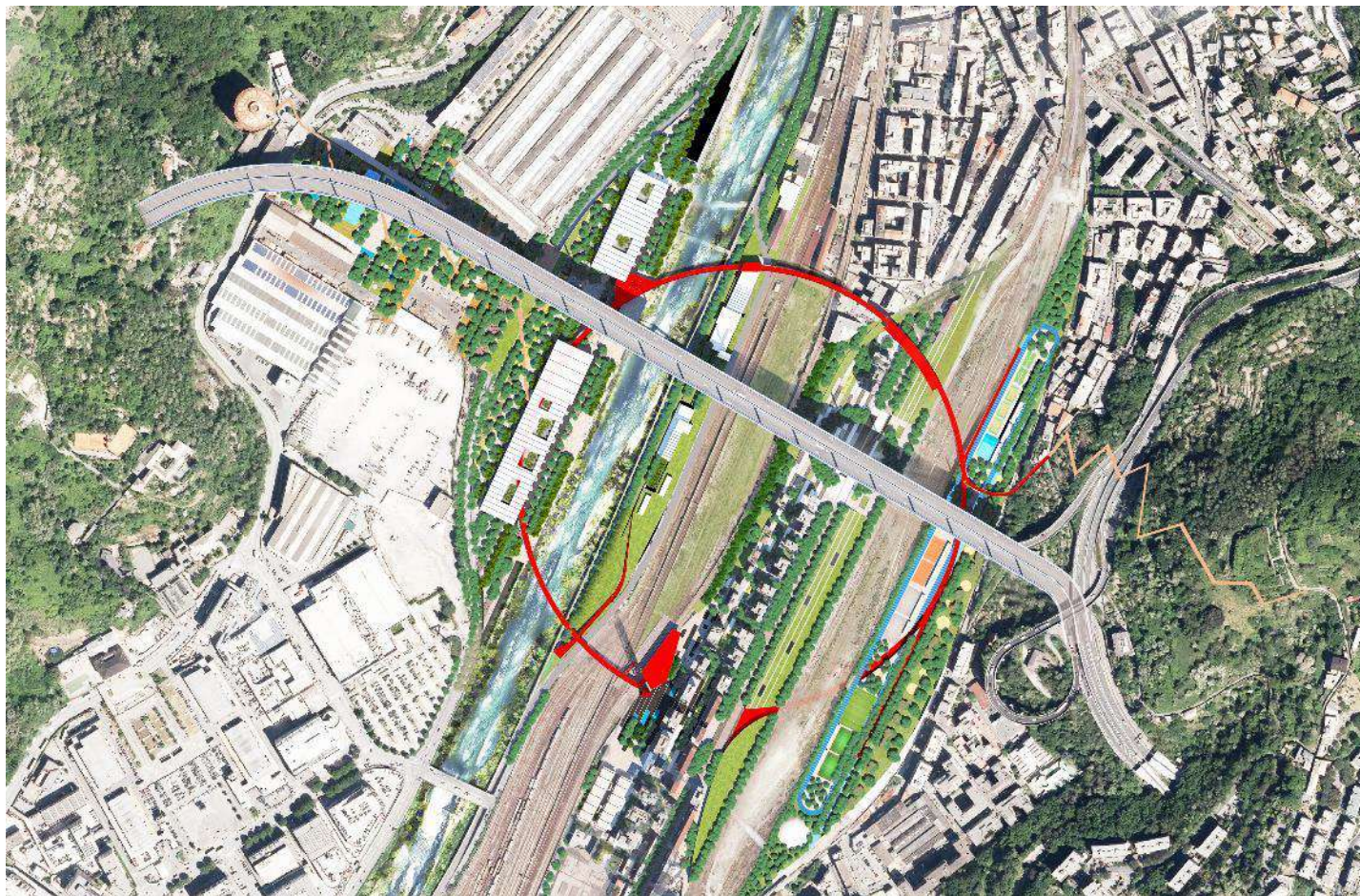


**Inside Outside / Petra Blasse**  
(Progetto del Paisaggio)  
Founding Partner and Lead Designer  
**Petra Blasse**  
Partner and landscape project leader  
**Jana Crepon**  
Architect  
**Desirée Pierluigi**





# Il Parco del Ponte e il Cerchio Rosso - Masterplan







**GENOVA  
MERA VIGLIOSA**  
rigenerare geNOVA

## Il Parco del Ponte e il Cerchio Rosso







**GENOVA  
MERA VIGLIOSA**  
rigenerare geNOVA

## Il Parco del Ponte e il Cerchio Rosso







**GENOVA  
MERA VIGLIOSA**  
rigenerare geNOVA

## Il Parco del Ponte e il Cerchio Rosso





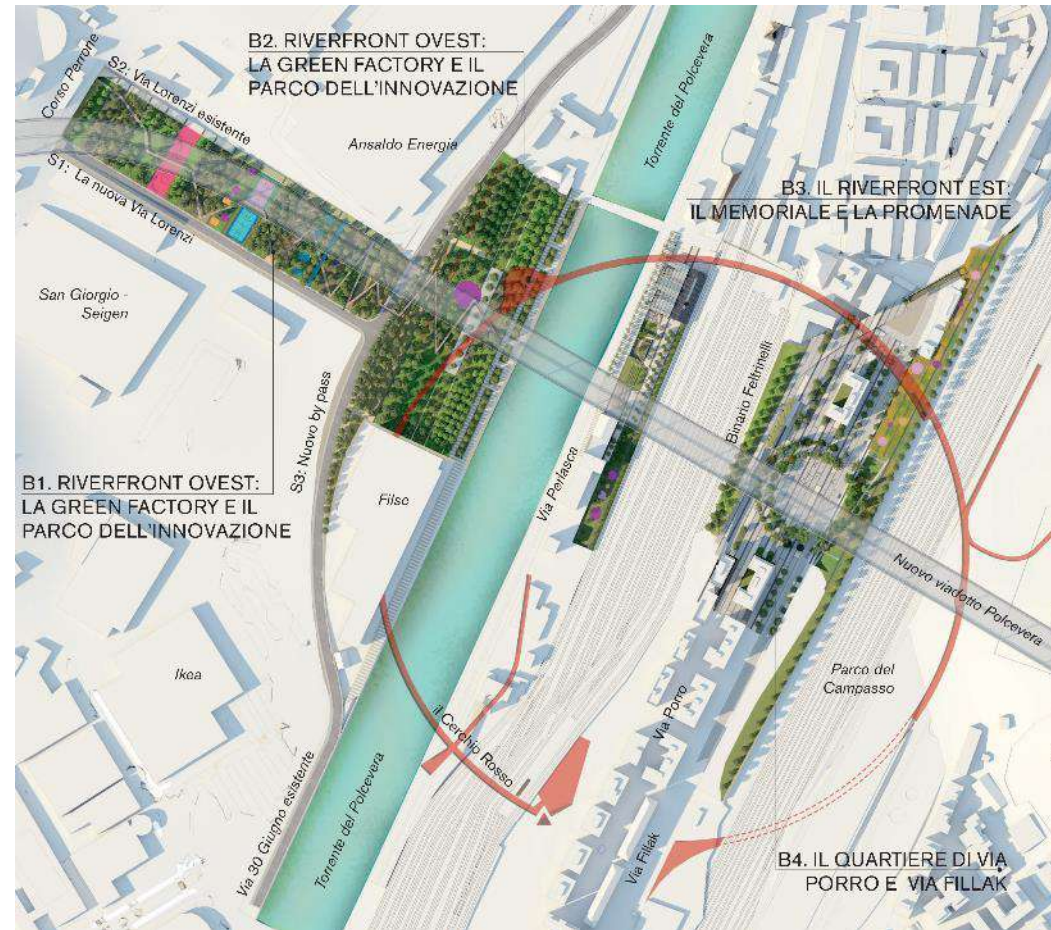


**Il Parco del Ponte e il Cerchio Rosso**





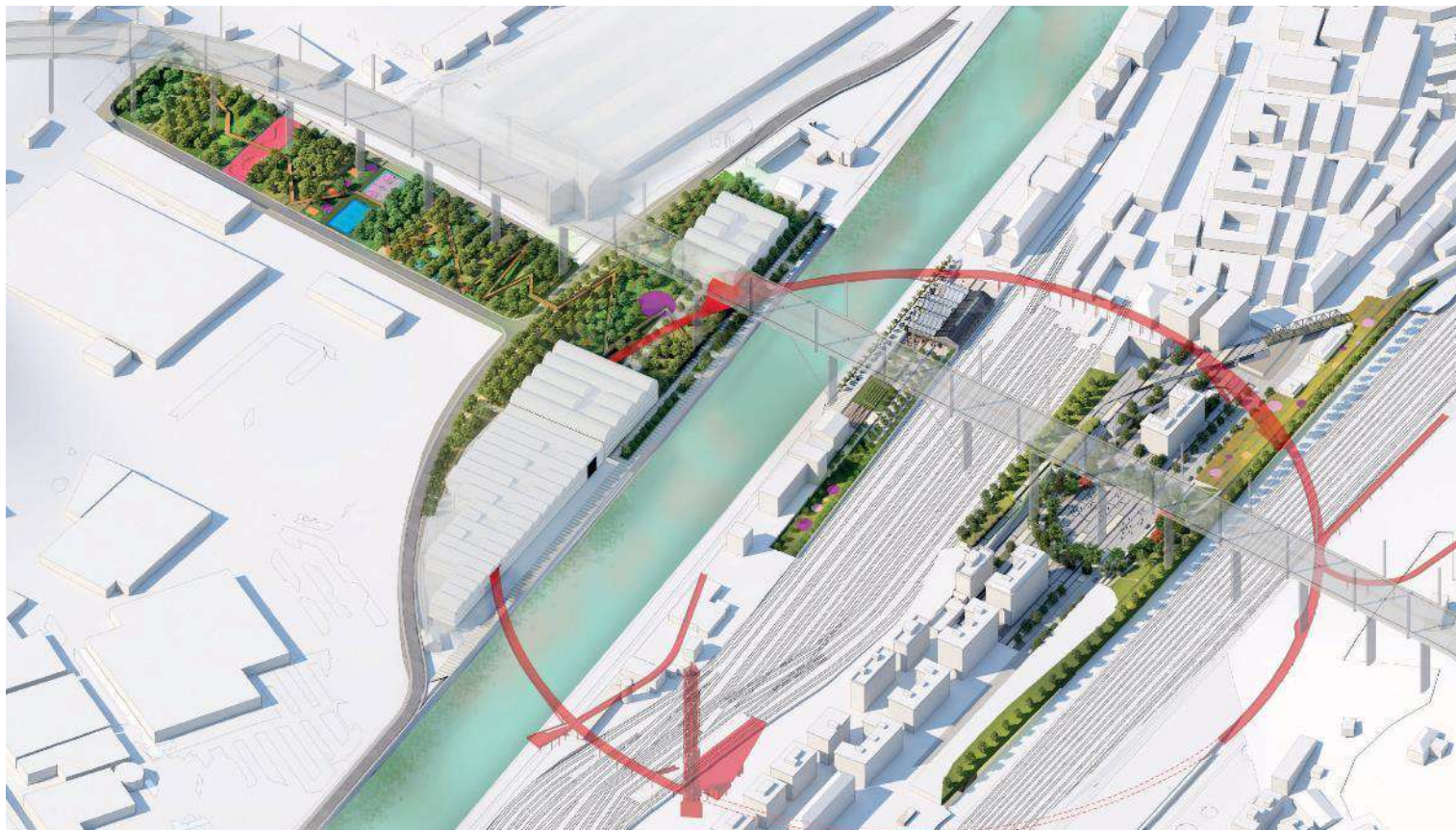
## Il Parco del Ponte – Progetto di Fattibilità Tecnica ed Economica







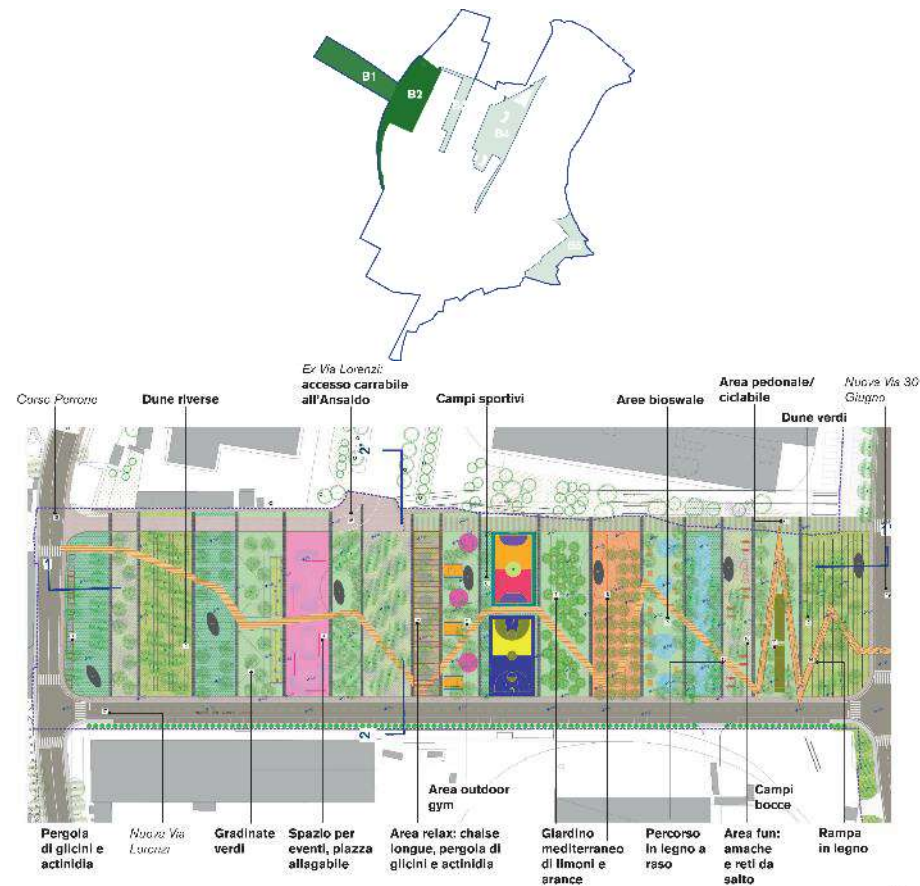
**Il Parco del Ponte – Progetto di Fattibilità Tecnica ed Economica**







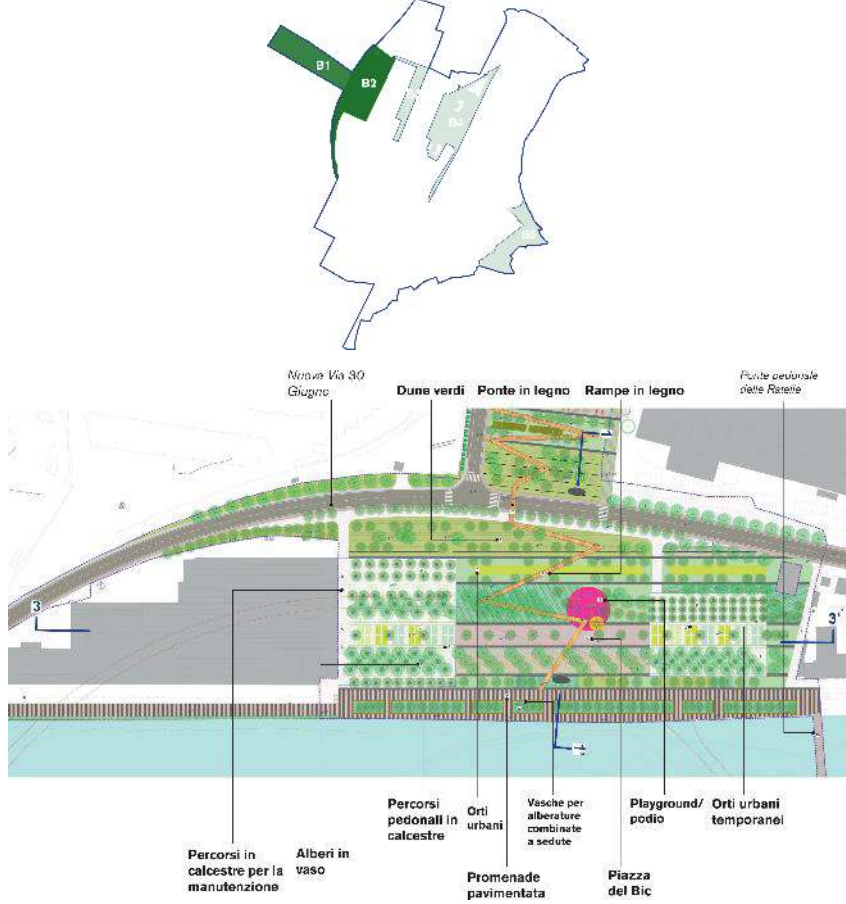
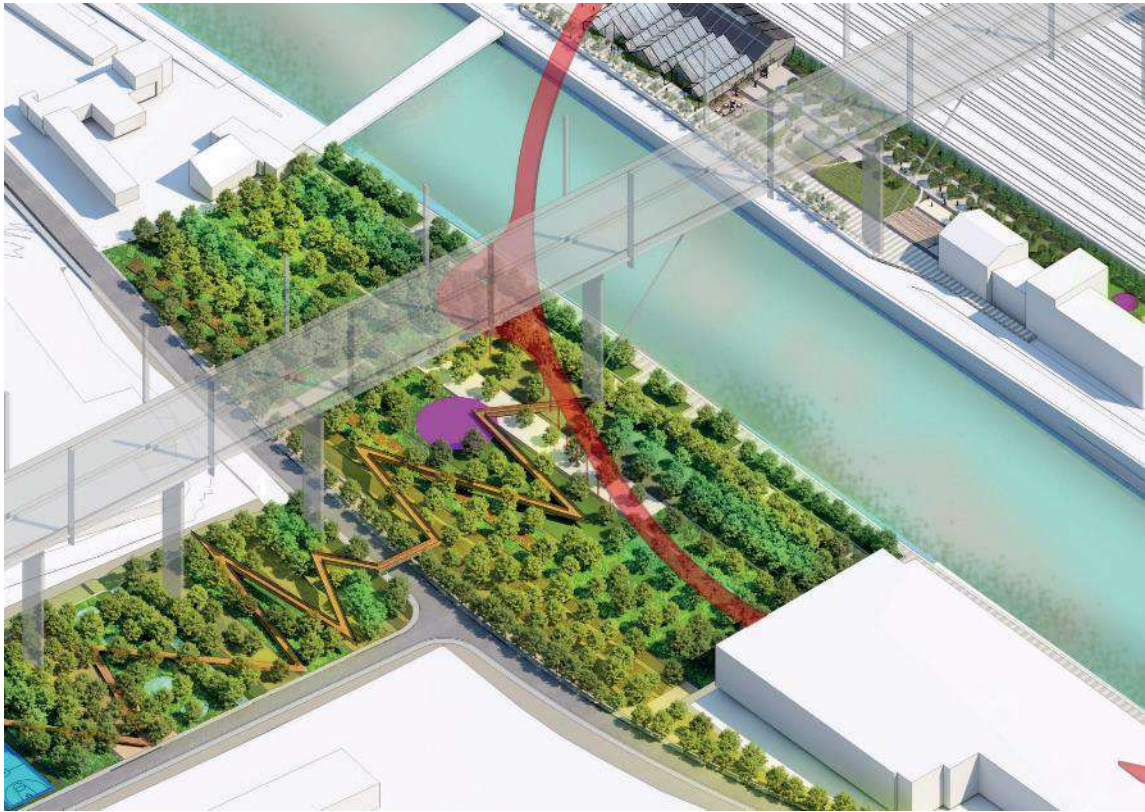
## Il Parco del Ponte – Ambito B1







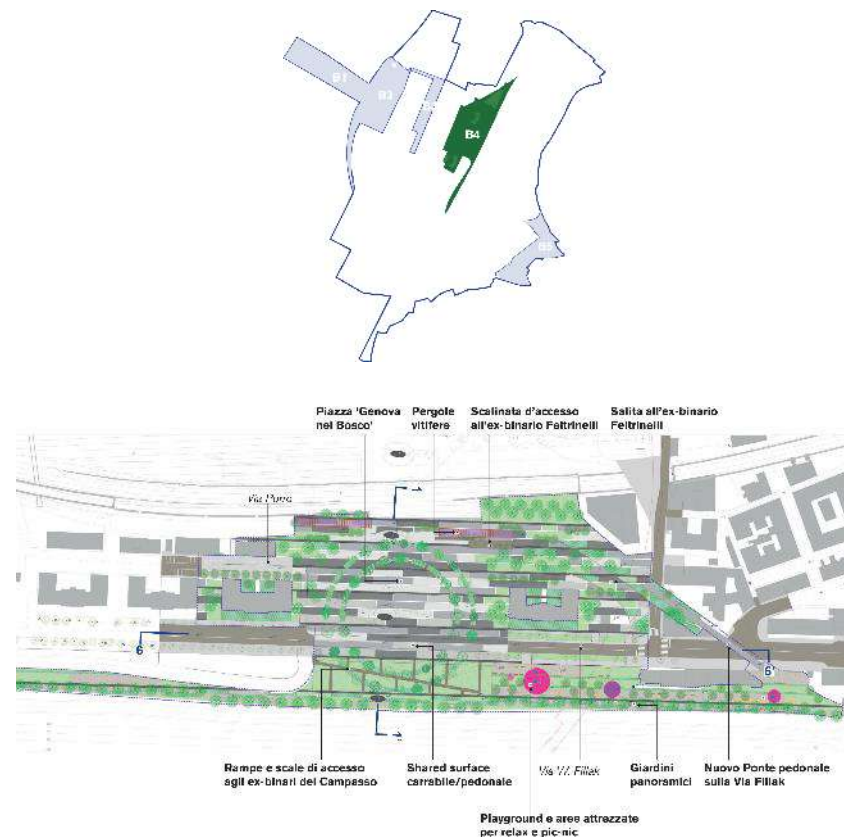
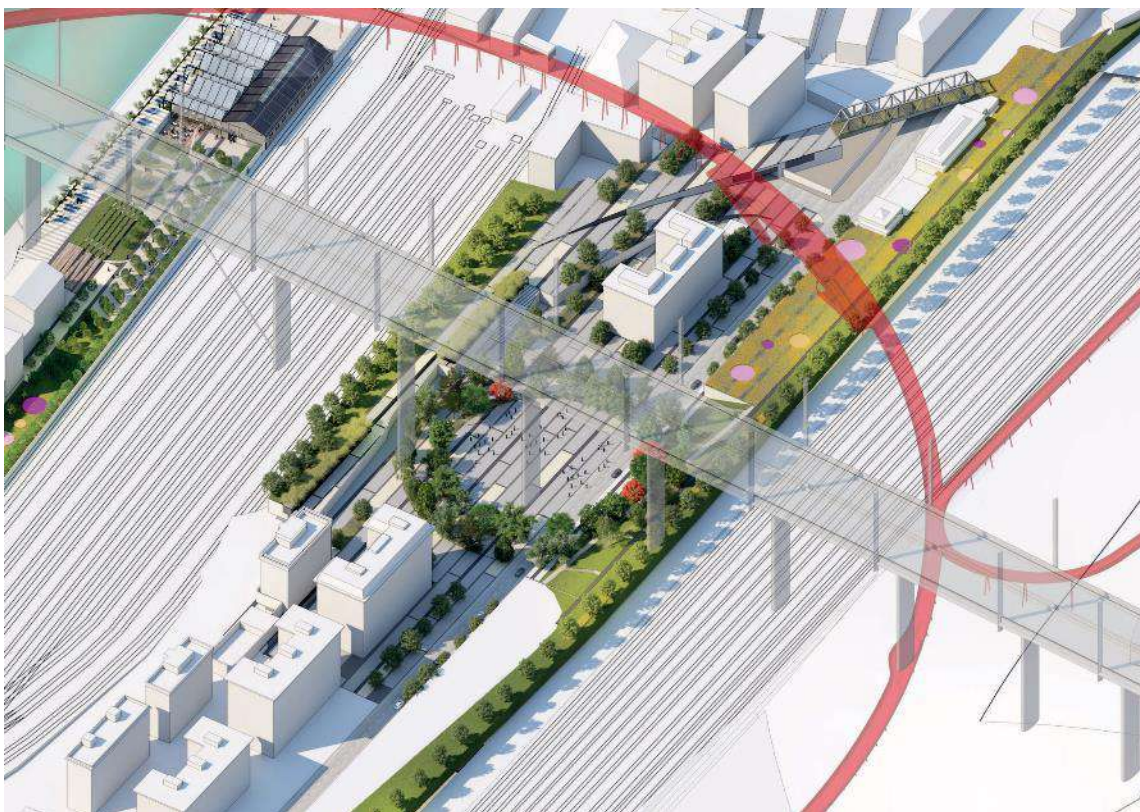
## Il Parco del Ponte – Ambito B2







## Il Parco del Ponte – Ambito B4







**GENOVA  
MERA VIGLIOSA**  
rigenerare geNOVA

## Il Parco del Ponte – Ambito B4 – Radura della Memoria



**GENOVA**  
MORE THAN THIS

Comune di Genova | Direzione Urbanistica |  
Via di Frania 1 - Matitone 14° piano | 16149 Genova |  
Tel. 01055 77139 - 73201 - Fax 0105577144 [direzioneurbanisticasue@comune.genova.it](mailto:direzioneurbanisticasue@comune.genova.it)

**THE  
OCEAN  
RACE**  
GENOVA  
THE GRAND FINALE  
2021-22





**GENOVA  
MERA VIGLIOSA**  
rigenerare geNOVA

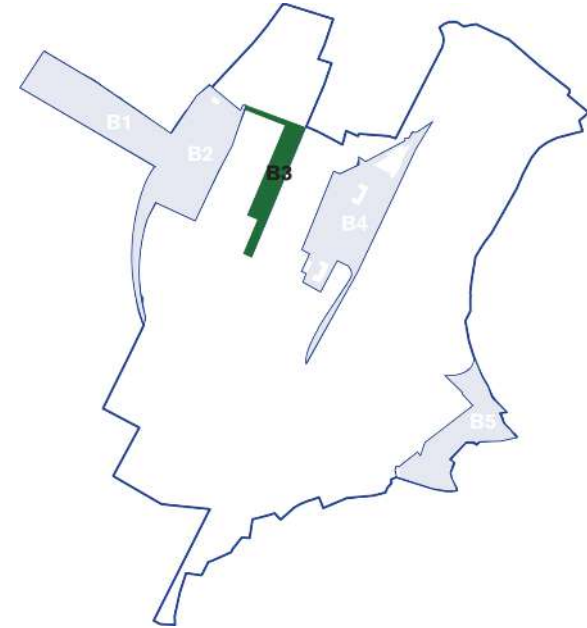
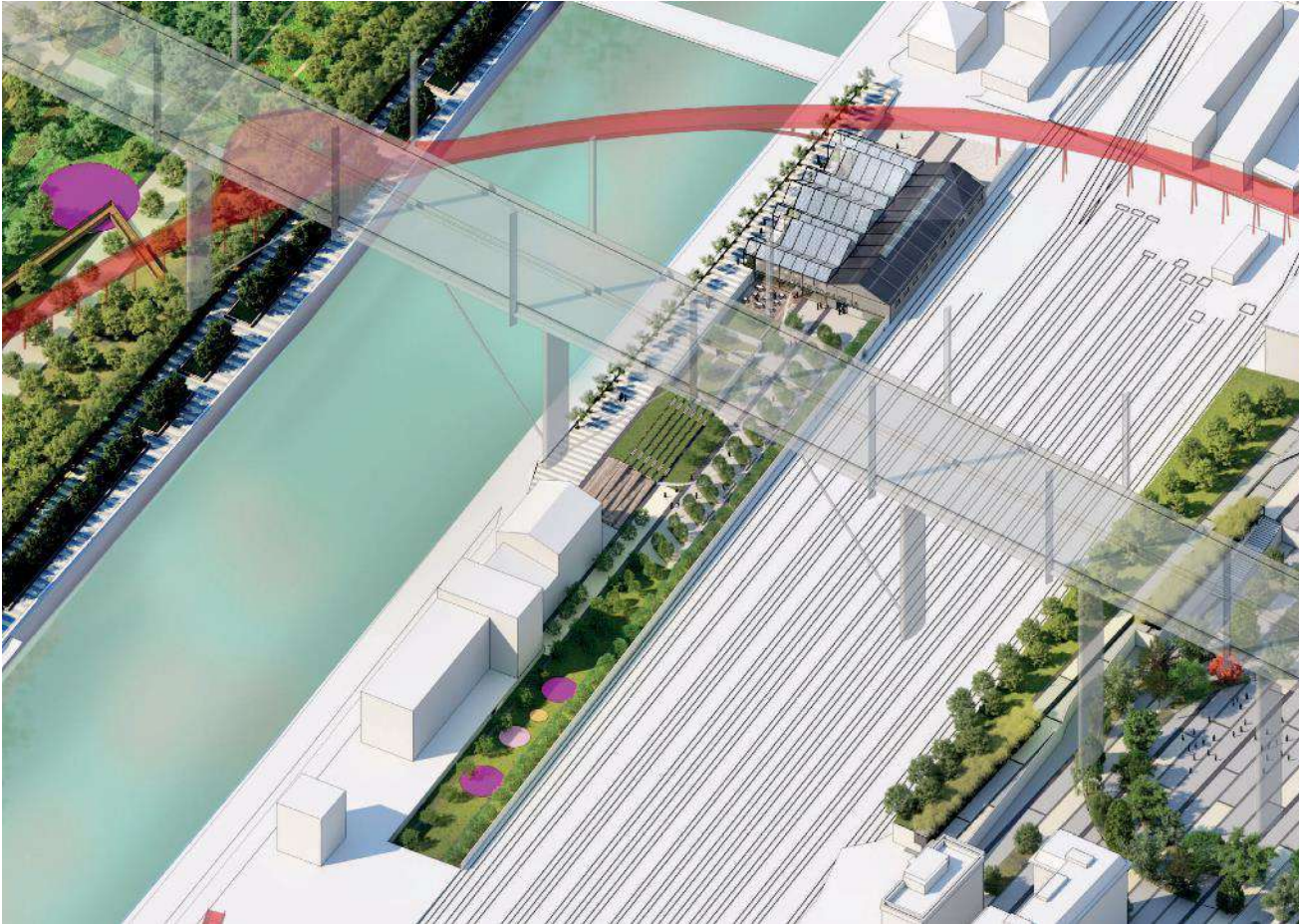
## Il Parco del Ponte – Ambito B4 – Radura della Memoria





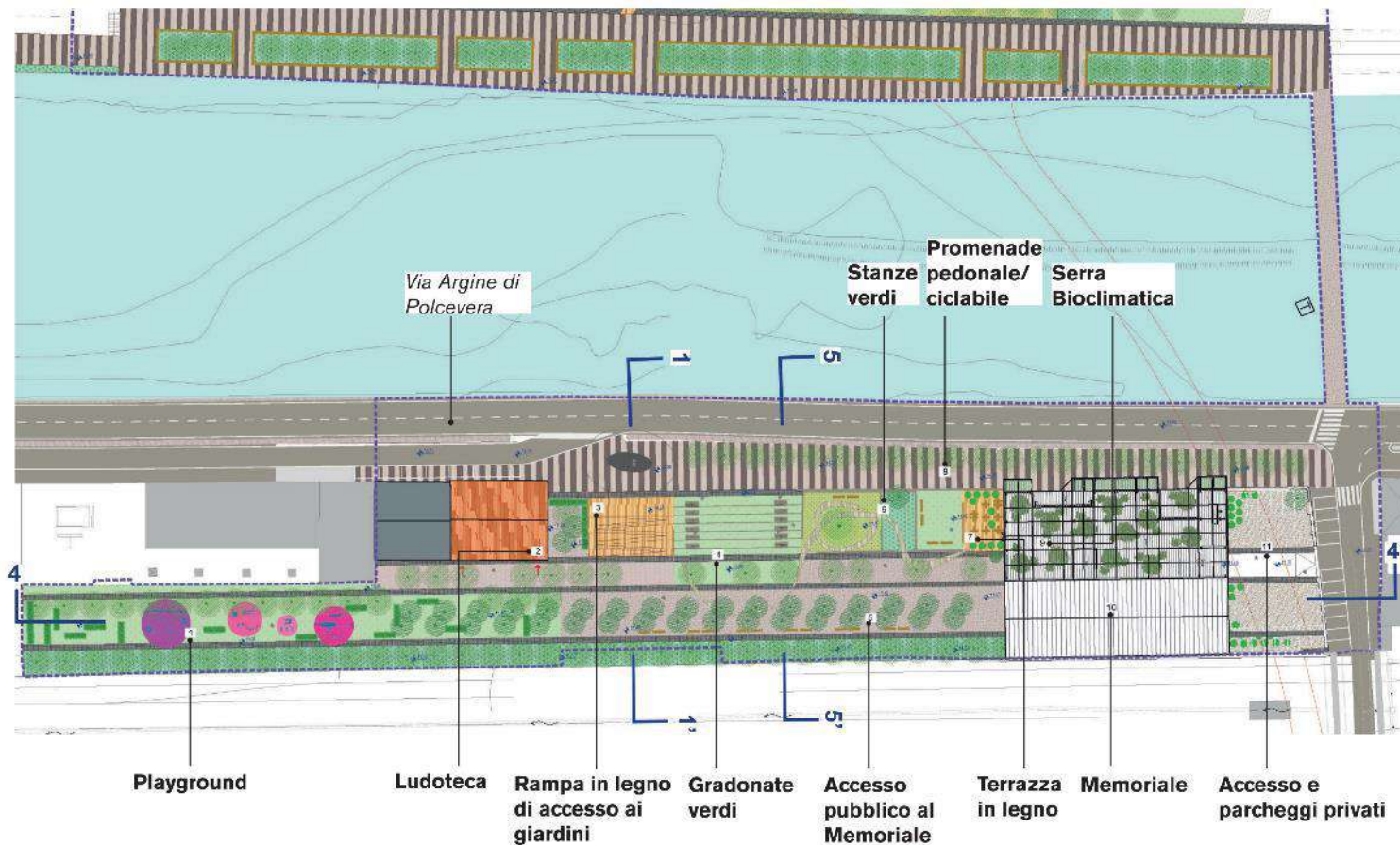


**Il Parco del Ponte – Ambito B3**





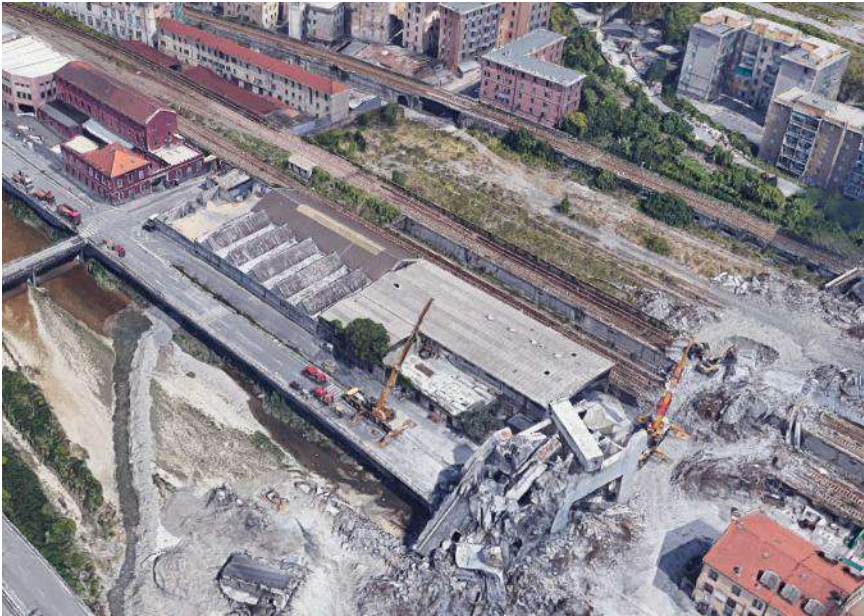
# Il Parco del Ponte – Ambito B3 – Strategie ambientali





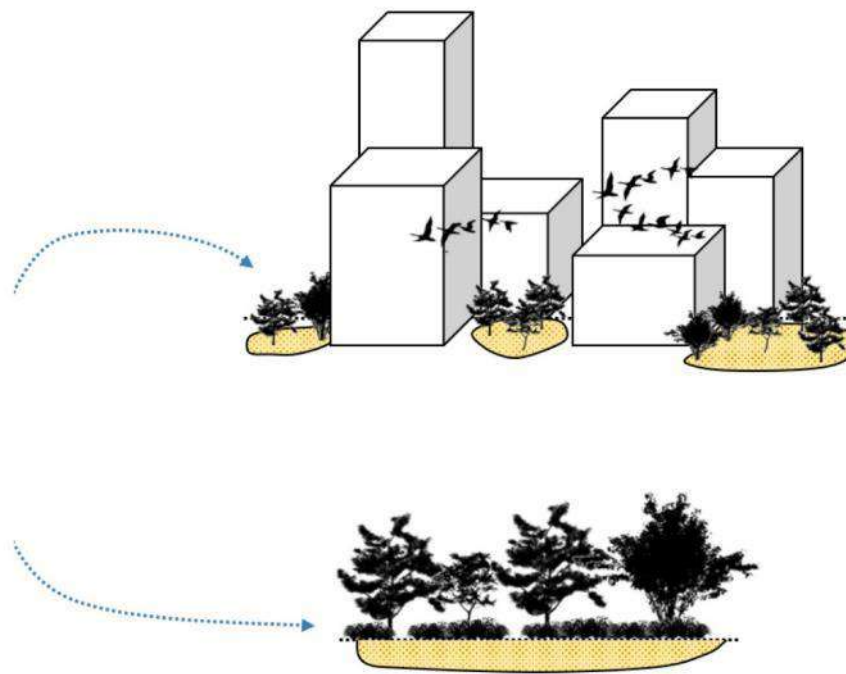
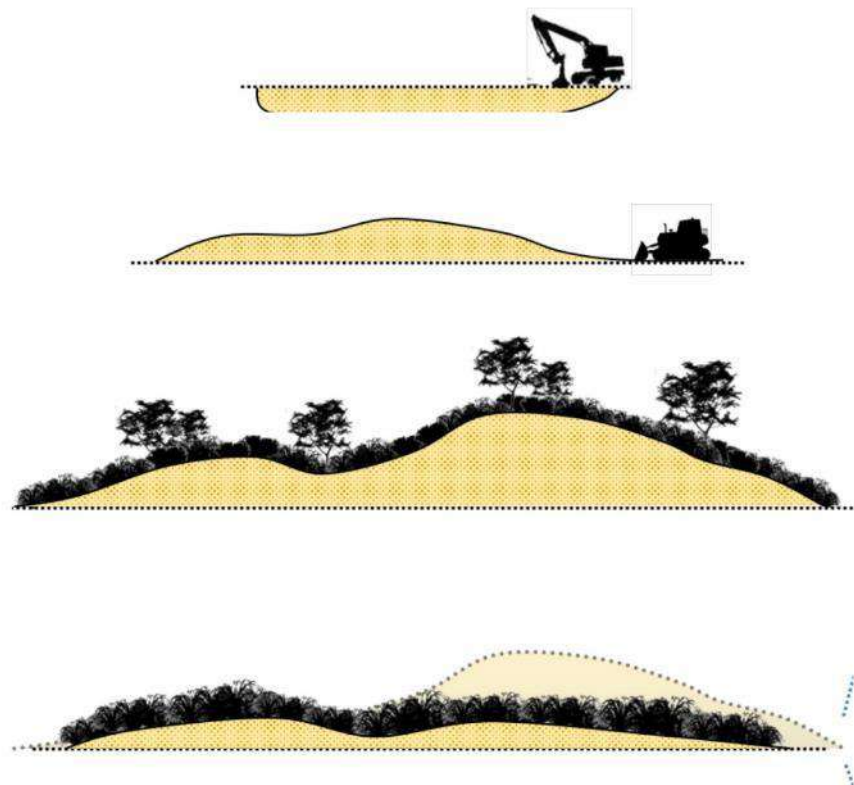


**Il Parco del Ponte – Ambito B3 – De-impermeabilizzazione del suolo**





# Il Parco del Ponte – Ambito B3 – Miglioramento dei suoli



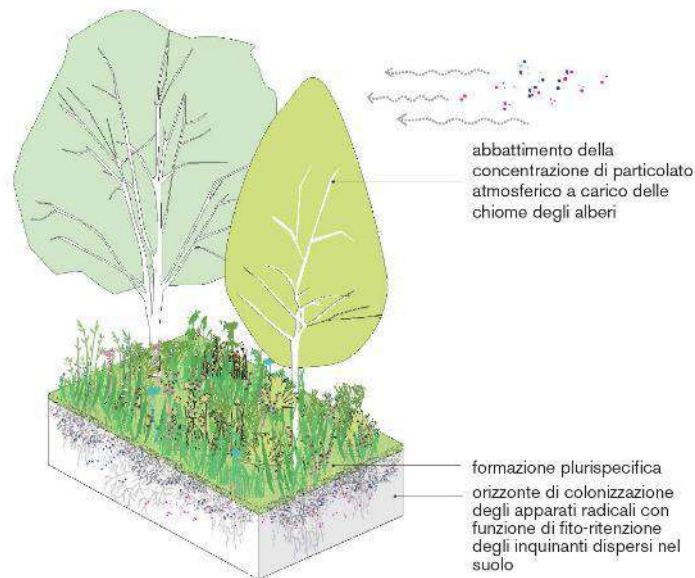




## Il Parco del Ponte – Ambito B3 – Nature Based Solutions

### Multi-mechanism buffer

3. Vegetazione diversificata per trattenere le acque di pioggia, assorbire gli inquinanti nel terreno e intercettare il particolato atmosferico.



Deflusso dell'acqua superficiale di pioggia sulle superfici impermeabili = 90%

Deflusso dell'acqua superficiale di pioggia sulle superfici permeabili con copertura vegetale = 0-20%

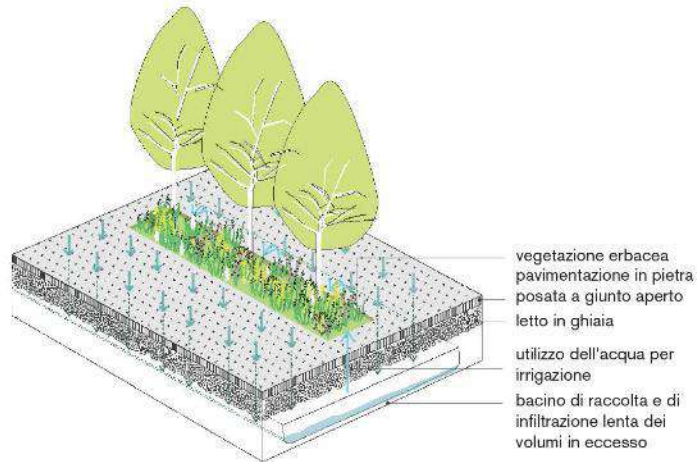
Favorire il ciclo naturale dell'acqua nel territorio urbanizzato



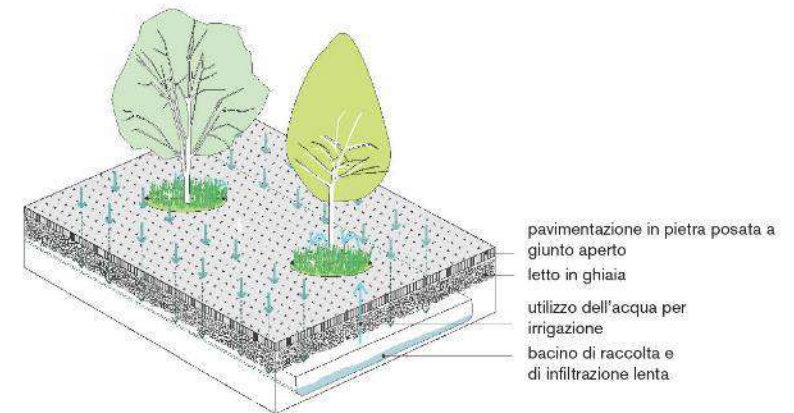
## Il Parco del Ponte – Ambito B3 – Resilienza idraulica

### Resilienza idraulica - Riutilizzo acque meteoriche

7. Pavimentazione permeabile e fasce tampone per trattenere gli inquinanti nel terreno



### 8. Pavimentazione permeabile con bacino di raccolta nel sottosuolo



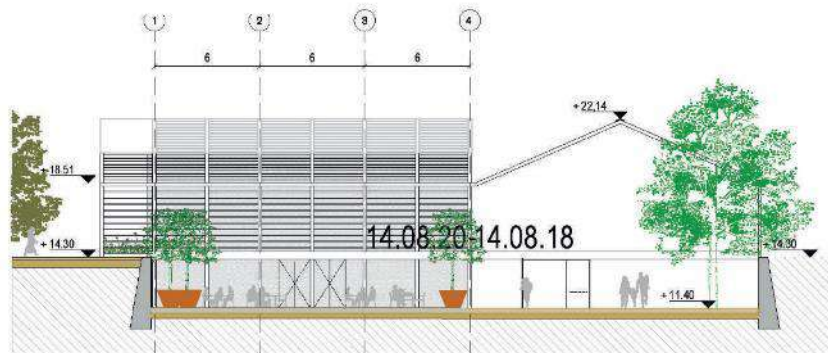




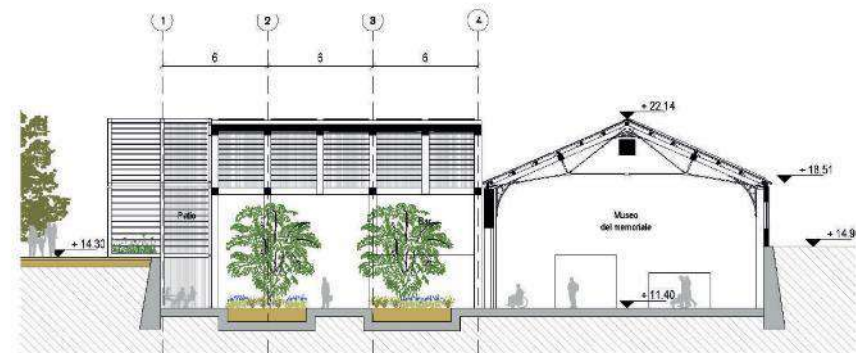


## Il Parco del Ponte – Ambito B3 – Edifici ad energia zero

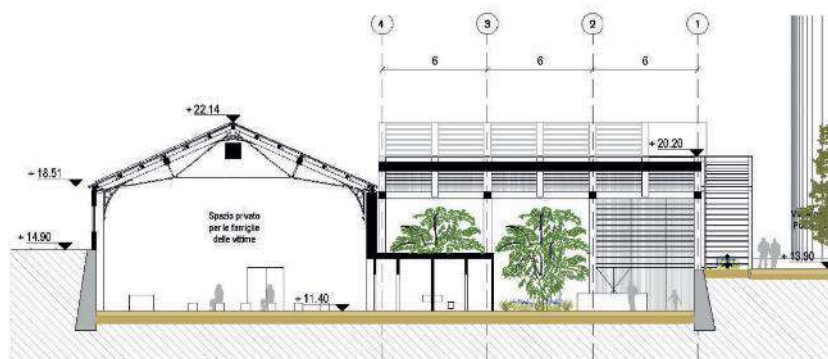
PROSPETTO SUD



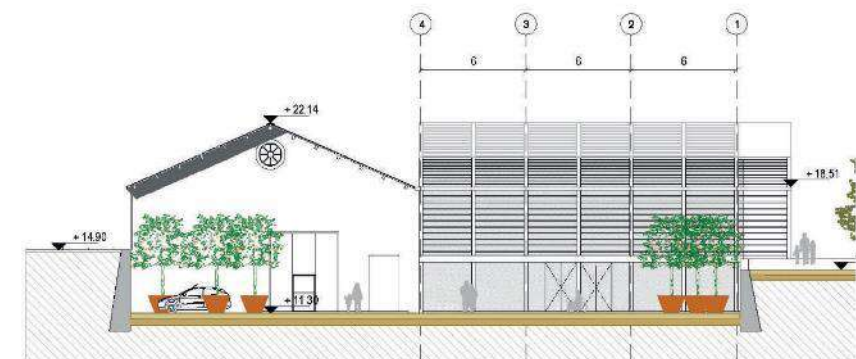
SEZIONE TRASVERSALE 22'



SEZIONE TRASVERSALE 33'



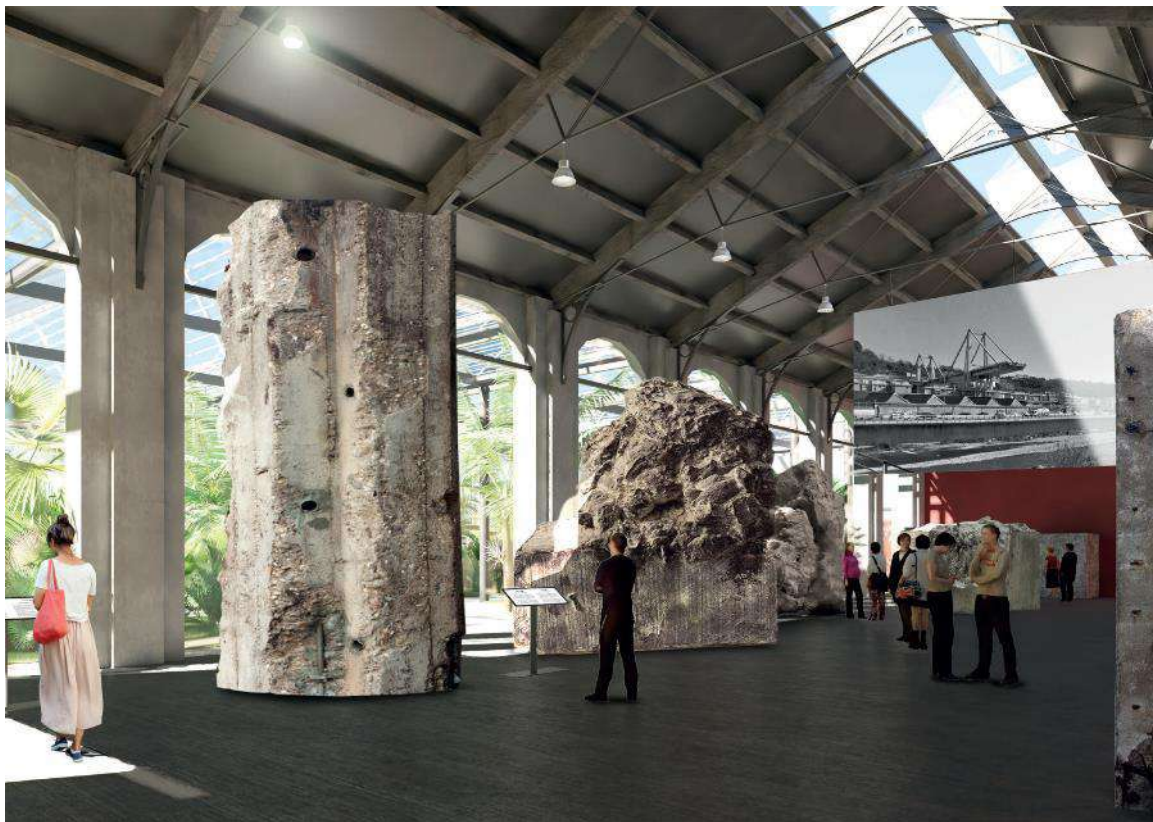
PROSPETTO NORD





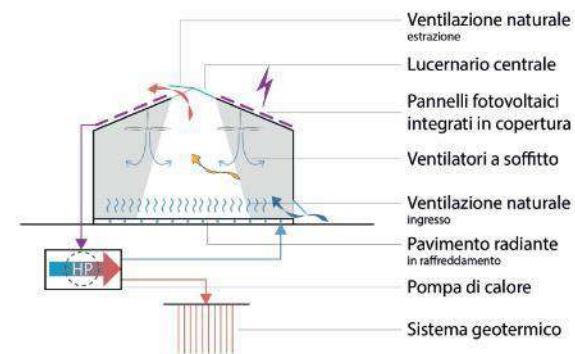


## Il Parco del Ponte – Ambito B3 – Il Memoriale

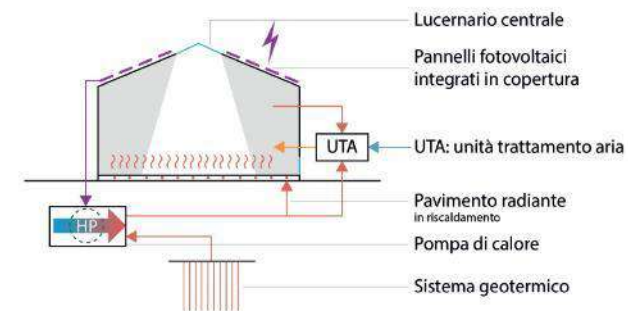


### STRATEGIE ATTIVE

PER IL COMFORT INTERNO IN ESTATE



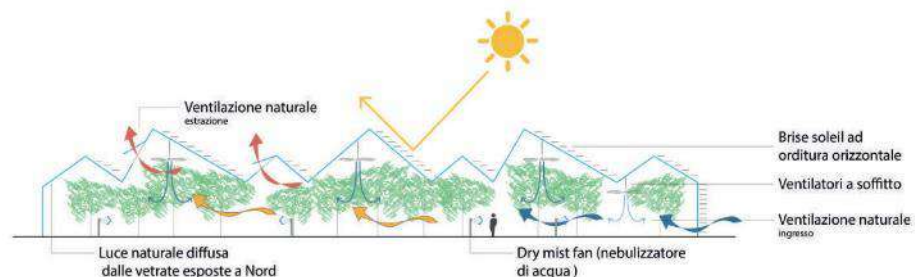
PER IL COMFORT INTERNO IN INVERNO



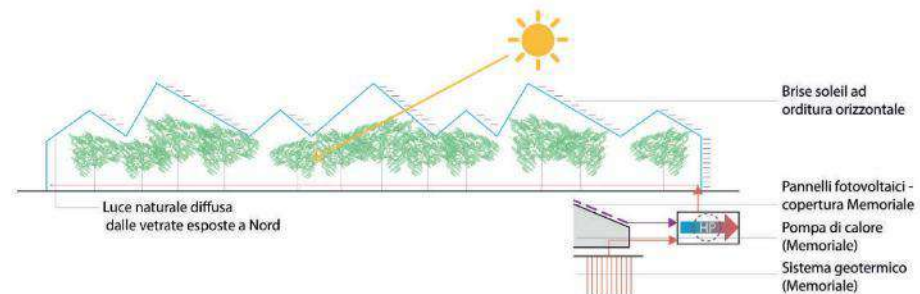


## Il Parco del Ponte – Ambito B3 – La serra bioclimatica

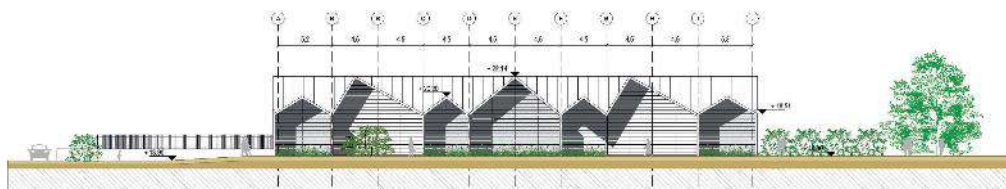
### STRATEGIE PASSIVE PER IL COMFORT INTERNO IN ESTATE



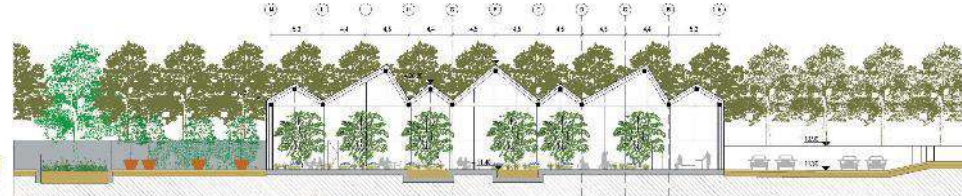
### STRATEGIE PASSIVE PER IL COMFORT INTERNO IN INVERNO



### PROSPETTO OVEST



### SEZIONE LONGITUDINALE







## Il Parco del Ponte – Ambito B3 – La serra bioclimatica - Allestimento





**Il Parco del Ponte – Ambito B3 – Gli spazi verdi**

