



Cofinanziato  
dall'Unione europea



MINISTERO del LAVORO  
e delle POLITICHE SOCIALI

# Proposta Progettuale POSSO

*Potenziamento Servizi Sociali*

**Nuovi modelli organizzativi e di governance per gli ATS**

*Supporto all'inserimento del personale e allo sviluppo di competenze*



# CONTESTO DI RIFERIMENTO DELLA PROPOSTA



Cofinanziato  
dall'Unione europea



ITALIA: SUPPORTO ALL'ATTUAZIONE DELLA MISURA DI REDDITO MINIMO  
GARANITO

Linee guida per la definizione dei modelli organizzativi  
omogenei degli Ambiti Territoriali Sociali per  
l'Attuazione dei Livelli Essenziali delle Prestazioni



REDDITO DI  
CITTADINANZA

# OBIETTIVI E RISULTATI ATTESI



**Contribuire ad un efficace inserimento  
del personale neoassunto negli ATS**



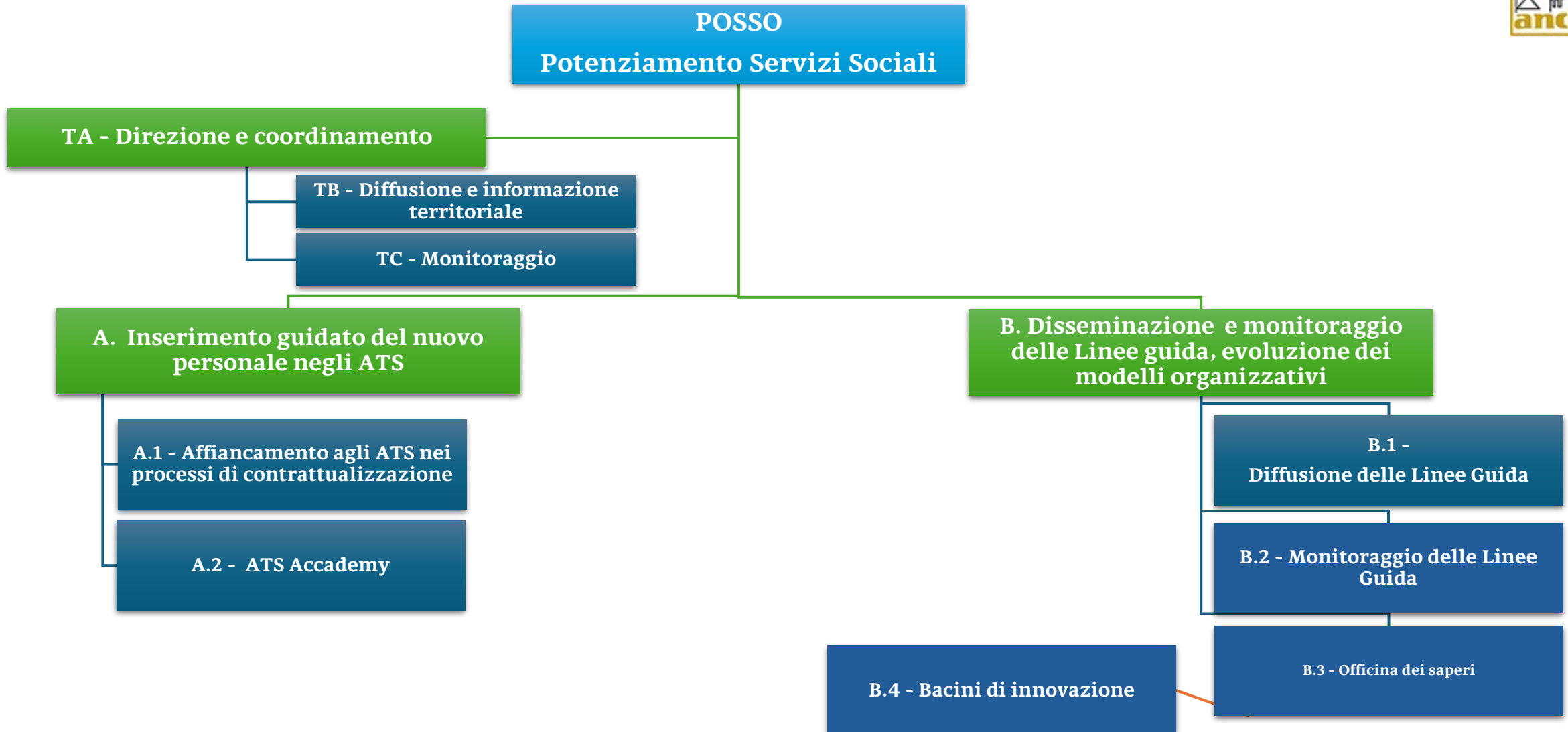
**Un inserimento guidato delle nuove risorse  
reclutate con il concorso bandito da MLPS,  
attraverso una formazione mirata sia ai profili  
amministrativo-contabili, sia ai profili di  
educatore, psicologo e pedagoga**



**Sviluppo di modelli organizzativi omogenei a  
livello territoriale**

**Favorire la disseminazione delle Linee  
guida**

# WORK BREAKDOWN STRUCTURE



# STRATEGIA DI INTERVENTO: Le attività



## A. Inserimento guidato del nuovo personale negli ATS



### A.1 - Affiancamento agli ATS nei processi di contrattualizzazione

Si intende facilitare il **processo di on boarding** dei neoassunti con la messa a disposizione di alcuni strumenti operativi, predisponendo un repository documentale contenente (In una rappresentazione minima) :

- **Manuale operativo** sulle azioni propedeutiche e conseguenti alle nuove assunzioni di personale: disciplina del fondo per il trattamento economico accessorio; verifica dei requisiti; comunicazioni obbligatorie, informative; determinazione di assunzione e approvazione dello schema di contratto di lavoro subordinato; obblighi in materia di previdenza complementare, formazione obbligatoria, ecc;
- **Schemi di atti tipo;**
- **Contratto di Lavoro tipo, coerente con il CCNL del comparto;**
- **FAQ sulle diverse fasi procedurali.**

## A. Inserimento guidato del nuovo personale negli ATS



### A.2 - ATS Accademy

Con questa seconda area di intervento l'obiettivo è **rendere più celere l'effettiva inclusione lavorativa dei neoassunti**. Cambia, pertanto, il target dei destinatari, spostandosi dall'organizzazione alle persone. Ciò comporta anche una differenziazione della composizione dei singoli task, incentrati su due forme di supporto tra di loro integrate:

- Formazione e orientamento ai neoassunti
- Comunità di pratica neoassunti

Entrambe verranno inserite all'interno di una piattaforma software, un sistema di gestione dell'apprendimento che verrà utilizzato per creare e distribuire i contenuti formativi, analizzare i risultati, gestire la comunità dei discenti.



**Sono previsti anche dei Laboratori in presenza**

## B. Disseminazione e monitoraggio delle Linee guida, evoluzione dei modelli organizzativi

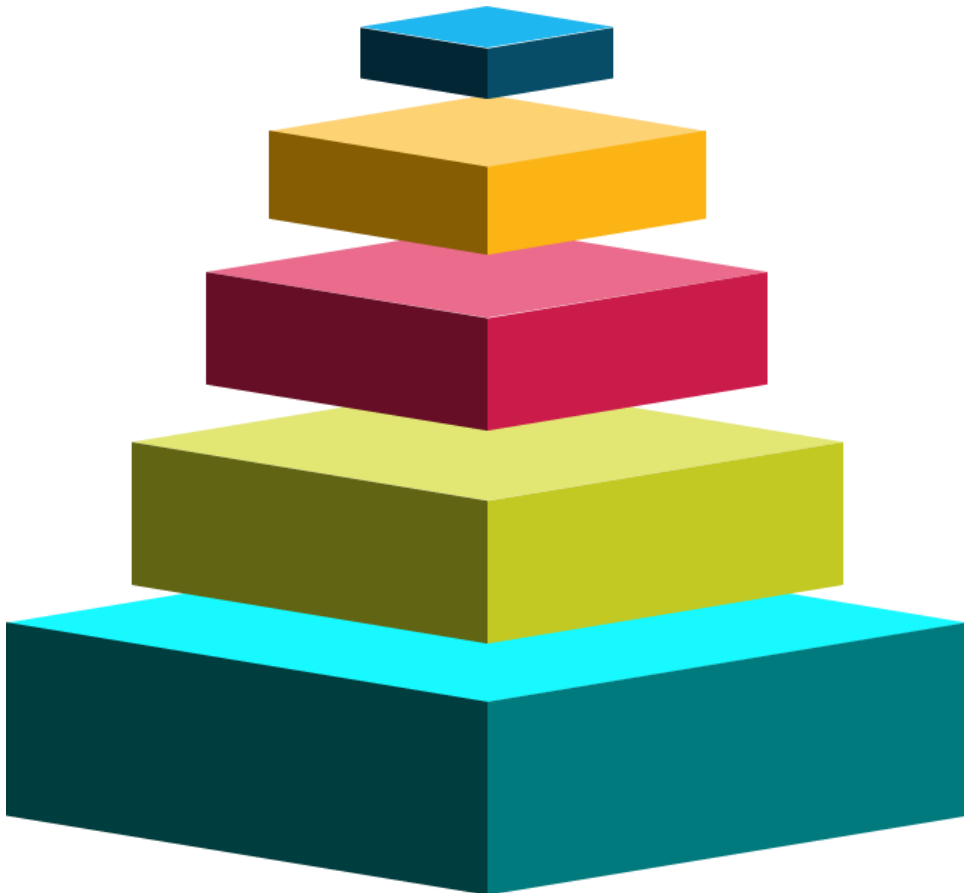


B.1 -

Diffusione delle Linee Guida

### WEBINAR DI LIVELLO NAZIONALE ED EVENTI REGIONALI

- Mettere a confronto gli attuali modelli organizzativi e di governance presenti negli ATS
- Identificare forme di coerenza o discrepanza tra i modelli organizzativi esistenti e quelli proposti nelle Linee Guida





## B. Disseminazione e monitoraggio delle Linee guida, evoluzione dei modelli organizzativi



### B.2 - Monitoraggio delle Linee Guida

il Progetto concorrerà al percorso di monitoraggio relativo all'attuazione delle Linee Guida, da realizzarsi sotto il coordinamento generale del Ministero del Lavoro e delle Politiche Sociali e in stretta collaborazione e scambio costante di informazioni con gli altri soggetti che presidiano e presidieranno lo sviluppo dell'intera attività

Più nel dettaglio, POSSO focalizzerà l'attenzione sulle **amministrazioni comunali e gli ATS**, attraverso **analisi ricognitive** che integreranno modalità di studio desk, survey online, ricerche qualitative, con l'obiettivo di produrre un rapporto periodico di monitoraggio

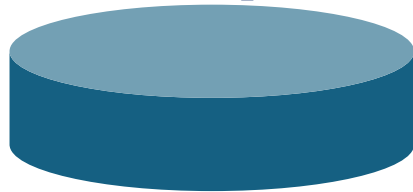
## B. Disseminazione e monitoraggio delle Linee guida, evoluzione dei modelli organizzativi



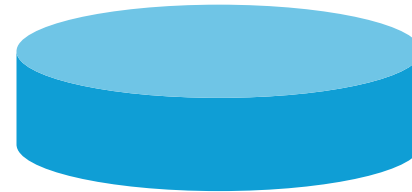
### B.3 - Officina dei saperi

**Tavoli Tecnici di  
livello regionale:**

pool di esperti  
multidisciplinari

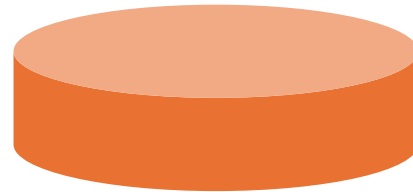


**Assistenza  
tecnico-  
normativa:** faq,  
consulenza,  
affiancamento online



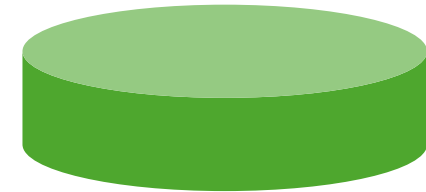
**Linee di Azione  
Operative:**

tradurre le linee  
guida in strumenti  
operativi e procedure  
standardizzate



**Percorsi di  
empowerment:**

evoluzione delle  
competenze tecnico  
manageriali.  
Facilitazioni dei  
processi di gestione  
associata



## B. Disseminazione e monitoraggio delle Linee guida, evoluzione dei modelli organizzativi

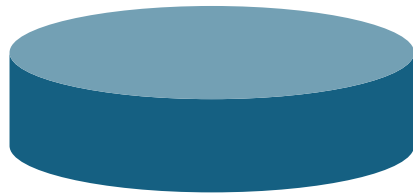


### B.4 - Bacini di innovazione

#### Reti regionali

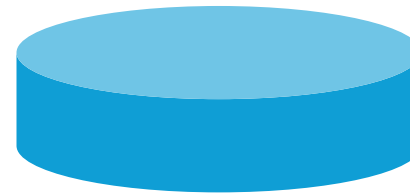
##### AtsATS:

collaborazione tra ATS  
contigui



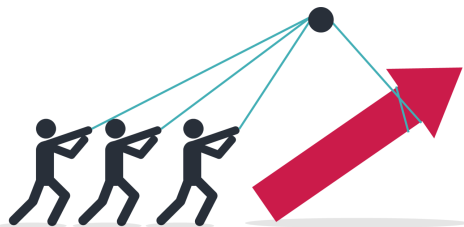
#### Progetti pilota:

sperimentazione su  
casi di studio



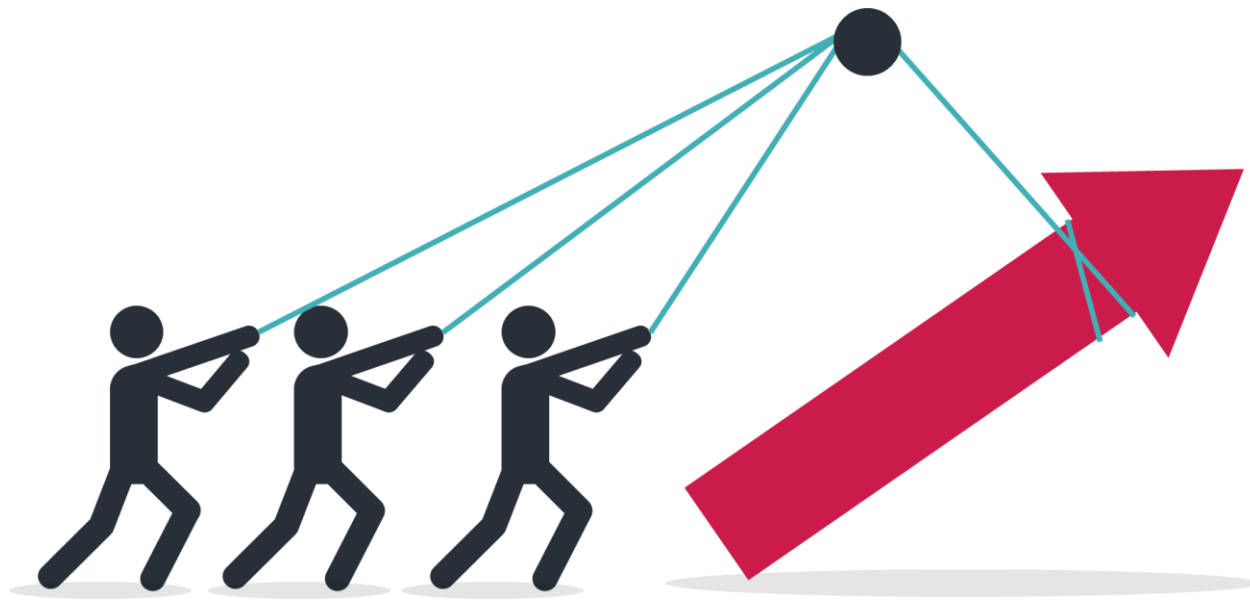
#### Comunità tematiche:

gruppi di lavoro su  
specifiche aree di  
competenza: es  
gestione risorse,  
innovazione,  
definizione reti locali  
di intervento, ecc.)



#### Networking e knowledge

**sharing:** catalogo  
delle buone pratiche  
multimediale «wiki e  
open»



Promuovere un'evoluzione dei modelli  
organizzativi  
**Scambio e condivisione di esperienze e  
conoscenze**



**Ecosistema che mette in rete gli ATS**

# BACINI DI INNOVAZIONE

---



***Grazie per l'attenzione....***