

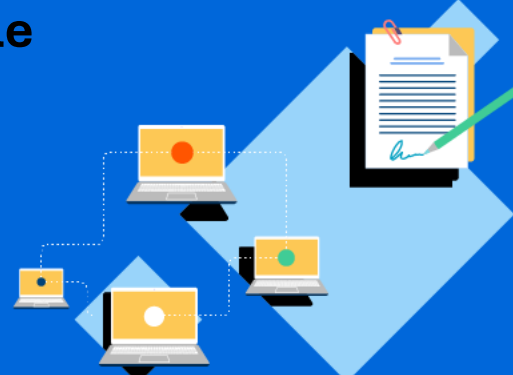
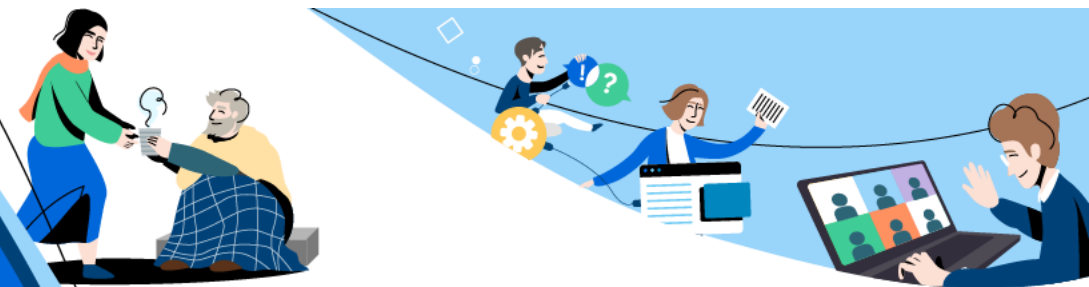
Formazione sulle Linee guida per la costruzione di Reti di servizi connessi all'attuazione dell'Assegno di inclusione

LA RETE D'INTERVENTO E L'EQUIPE MULTIDISCIPLINARE

Federico Grassi - Federsanità ANCI Toscana

Eleonora Casini Pellegrini – SdS della Valdinievole

24 marzo 2025



Il quadro regionale

Riflessione normativa e tra le comunità professionali

- DGR 917 del 6 settembre 2021 «*Approvazione funzioni ed organizzazione del Tavolo regionale della Rete della protezione e dell'inclusione sociale*»
- DGR 544 del 15 maggio 2023 «*Linee guida Integrazione Sociale – Lavoro*»
- DGR 1627 del 23 dicembre 2024 «*Linee guida operative equipe multidisciplinari*»



Regione invita a strutturare accordi/linee guida operative flessibili e adattate alle peculiarità degli ambiti territoriali

Cabina di regia del Tavolo regionale

Comunità di Pratica per l'inclusione sociale in Toscana

Seminari, incontri

Avvisi pubblici, coprogettazioni, sperimentazioni

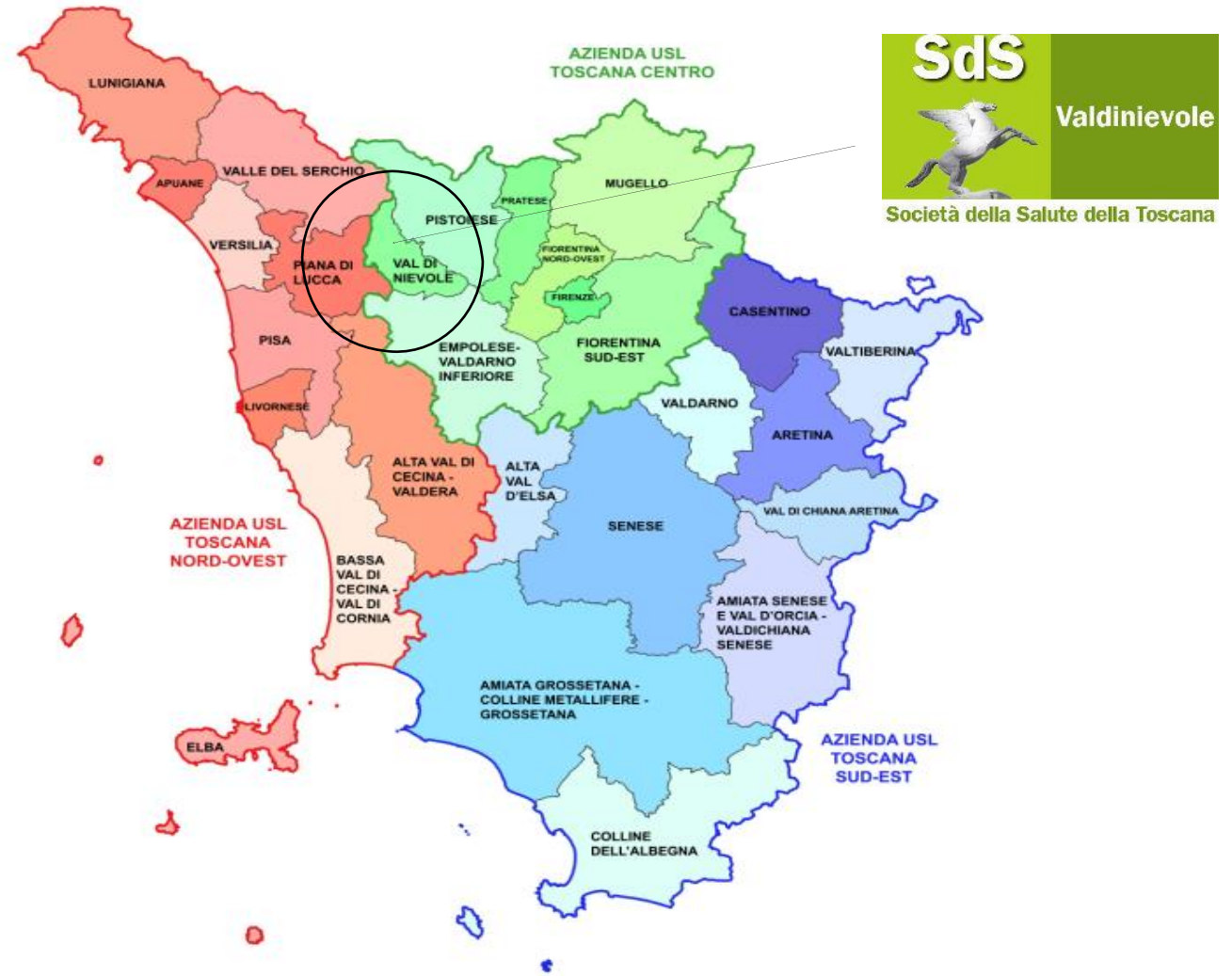


Il quadro regionale

La Toscana ha un modello organizzativo di gestione associata dei servizi sanitari, socio-sanitari e socio-assistenziali basato sulle Società della Salute, consorzi pubblici costituiti tra i Comuni della Zona Socio Sanitaria riferimento e l'Azienda USL.

I Soci della **SdS della Valdinievole** sono la A.USL Toscana Centro e 11 Comuni (Buggiano, Chiesina Uzzanese, Lamporecchio, Larciano, Massa e Cozzile, Monsummano Terme, Montecatini Terme, Pescia, Pieve a Nievole, Pont Buggianese, Uzzano).

(circa 120.000 abitanti, territorio in parte montuoso)



Elaborazione effettuata dal S.I.T.A. di Regione Toscana in data 20.12.2021

Come nasce la Rete

Per tentare di rispondere alla **complessità dei bisogni** delle persone fragili e a rischio di esclusione sociale, la SdS ha implementato l'offerta di servizi e sviluppato collaborazioni istituzionali e pubblico-privato

Rischio di frammentare la risposta (target, finanziamenti, durata progetti, turnover personale, ecc.), **sovrapporre gli interventi**, non riuscire ad ampliare la platea dei beneficiari

Innovazioni normative, programmi nazionali ed europei hanno contribuito alla riflessione culturale e metodologica, spingendo il sistema dei servizi nell'ottica dell'integrazione e dello sviluppo di Reti quale opportunità (RDC, DGR 544/23, programma GOL percorso 4, ecc...)

SdS ha proposto ad **ARTI – Agenzia Regionale Toscana per l'Impiego** un percorso per armonizzare approcci e strategie, integrare interventi e strumenti, sistematizzare e formalizzare le prassi operative

Federsanità ANCI Toscana ha fornito contributi metodologici e di processo per la «modellizzazione e lo sviluppo di un modello di inclusione lavorativa multidimensionale»



Processo di costruzione della Rete 1

Step principali

- Giugno 2023: incontri con Direzione SdS, ARTI – CPI; evento SILL
- Luglio 2023: incontri con Ser.D, Salute Mentale; costruzione scheda unica segnalazione, Istruzioni Operative GOL 4
- Agosto 2023: 1° equipe integrata sociale - lavoro
- Settembre 2023: presentazione organizzazione, funzionamento equipe e strumenti operativi a tutti i servizi e a ETS
- Febbraio 2024: inizio lavoro scrittura Protocollo e Linee guida
- Aprile 2024: evento SILL
- Agosto 2024: incontro con DPO SdS e DPO ARTI
- Febbraio 2025: sottoscrizione Protocollo SILL e Linee guida organizzative



T1

Analisi frammentazione, individuazione sovrapposizioni e “vuoti”. Utilizzo check list



T2

Passaggi istituzionali, incontri di lavoro intersettoriali e multilivello



T3

Redazione strumenti, mandato a sperimentare, coinvolgimento servizi



T4

Questione privacy, sottoscrizione Protocollo



Oggi

Equipe unica integrata sociale - lavoro, aperta a sociosanitario ed ETS, con schede unitarie per la segnalazione e la molteplicità degli esiti.

Processo di costruzione della Rete

Analisi delle possibili sovrapposizioni

Beneficiari

Caratteristiche, requisiti richiesti, condizionalità da rispettare. Ci sono “denominatori comuni”?

Attività

Quali attività sono proposte da più progetti? Quali interventi prevedono attività specifiche?

Equipe

Da chi è composta, come funziona, quali strumenti utilizza?

Risorse

Quali sono le fonti di finanziamento per il funzionamento dell'equipe e per le attività?



Il Protocollo d'intesa per la costituzione e il funzionamento del Servizio Integrato Inclusionione - Lavoro

Finalità:

- ✓ garantire la **presa in carico integrata sociale – lavoro** alle persone in carico ai servizi sociali e sociosanitari e, più in generale, alle cosiddette fasce deboli del mercato del lavoro, che vivono situazioni di svantaggio multidimensionale, povertà ed esclusione sociale e presentano bisogni complessi che richiedono un approccio unitario e multidisciplinare;
- ✓ promuovere la cultura dell'inclusione e dell'integrazione sociale ed economica, favorendo lo sviluppo di un **sistema di welfare community** che riconosca tra i suoi principali attori comunità locali, imprese, enti del terzo settore, associazioni e gruppi informali.



Il Protocollo d'intesa per la costituzione e il funzionamento del Servizio Integrato Inclusionione - Lavoro

Il lavoro integrato trova il suo fulcro metodologico nell'equipe multidisciplinare unica sociale – lavoro, partecipata da referenti del Servizio Sociale della SdS e di ARTI.

L' **Equipe Multidisciplinare** ha **composizione a «geometria variabile»** e favorisce la partecipazione di quanti possano contribuire ad approfondire la conoscenza delle situazioni e a focalizzare la progettazione degli interventi. È articolata in:

- Equipe minima: servizio sociale SdS e ARTI -Centri per l'Impiego
- Equipe allargata: servizi per le Dipendenze e per la Salute Mentale, per le disabilità e la tutela della salute, per l'esecuzione penale esterna, per le politiche abitative e il contrasto alla marginalità estrema; Enti del Terzo settore, Enti caritatevoli, referenti di agenzie educative, Istituti scolastici; figure di riferimento, ecc.

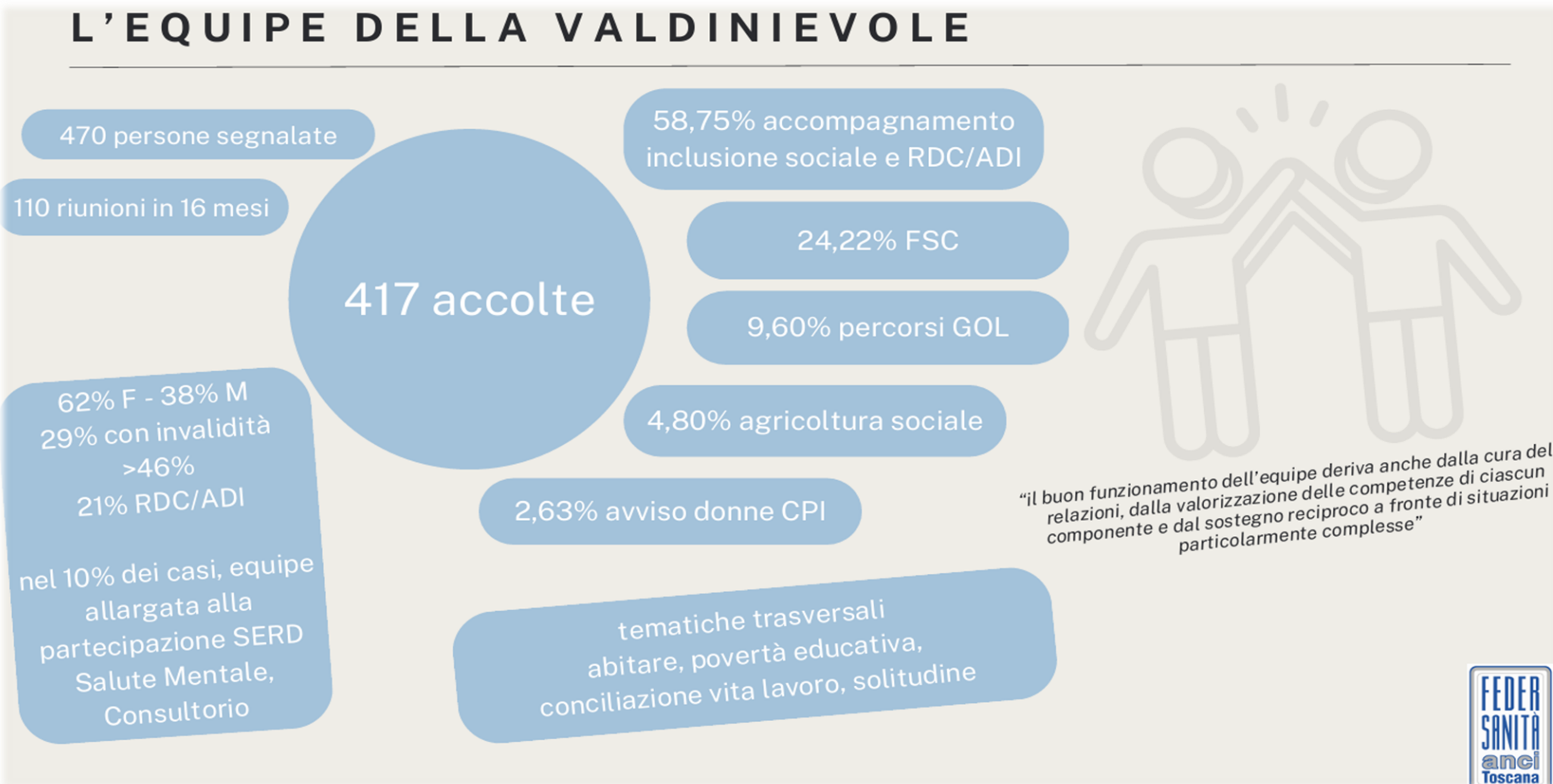
Gestione, manutenzione e cura dell'EM



L'EQUIPE DELLA VALDINIEVOLE

La rete di intervento, «pivot» rispetto a tutte le opportunità, misure e progettualità finalizzate all'inclusione sociale e lavorativa, è rappresentata dall'equipe multidisciplinare

(ai sensi delle DGR, del Protocollo per la gestione del SILL e delle Linee guida organizzative)



Il Protocollo d'intesa per la costituzione e il funzionamento del Servizio Integrato Inclusionione - Lavoro

La collaborazione tra SdS e ARTI si concretizza anche in:

- **condivisione di strumenti dell'EM** quali schede, modulistica, reportistica (ad es. scheda unica segnalazione, scheda per monitoraggi e verifiche, scheda esito, ecc.) nel rispetto dei principi previsti dal Reg.UE 2016/679 (c.d. GDPR) in materia di protezione dei dati personali;
- **mappatura delle risorse e condivisione di opportunità per la definizione dei PaIS** (ad es. progetti di utilità collettiva, imprese ed associazioni disponibili ad accogliere inserimenti, incentivi ed agevolazioni per l'assunzione di persone fragili, linee di finanziamento, ecc.);
- **partecipazione congiunta a processi di co-programmazione, co-progettazione**, ricerche per la valutazione d'impatto, progetti, esperienze di scambio, eventi e formazione;
- **organizzazione congiunta di eventi e occasioni formative**, anche autogestite;
- possibile attivazione di **percorsi di supervisione multiprofessionale e/o di accompagnamento per l'implementazione dei livelli di integrazione e funzionamento**, avvalendosi anche del supporto di Regione Toscana, Federsanità ANCI Toscana, Ordine degli Assistenti Sociali, istituti di ricerca, ecc.



Il Protocollo d'intesa per la costituzione e il funzionamento del Servizio Integrato Inclusionione - Lavoro

Trattamento dati, privacy e scambio di informazioni

Principi ed accorgimenti tecnici condivisi con i DPO per garantire il rispetto delle norme in materia di trattamento dei dati e il rispetto della privacy:

- le parti sono Titolari autonomi del Trattamento
- tipologia dei dati personali oggetto del trattamento: comuni, particolari, sanitari, giudiziari
- le persone sono informate dell'opportunità rappresentata dalla segnalazione all'equipe, e rilasciano autorizzazioni secondo le procedure interne ai vari servizi
- segreto professionale, rispetto della dignità, tutela della riservatezza
- minimizzazione dei dati: scambio limitato ai soli dati indispensabili e pertinenti alle finalità
- invio file criptati, protetti da password
- personale autorizzato e formato

In ottemperanza al Regolamento UE 2016/679 del Parlamento europeo e del Consiglio del 27 aprile 2016 (GDPR)



Documenti di riferimento

Protocollo d'Intesa per la costituzione e il funzionamento del SIII – Servizio Integrato Inclusione Lavoro(ai sensi della DGR 544/2023):

Società della Salute della Valdinievole

ARTI – Agenzia Regionale Toscana per l'Impiego Settore Servizi per il Lavoro di Lucca e Pistoia

Federsanità ANCI Toscana



Linee guida organizzative a contenuto multidisciplinare per il funzionamento dell'equipe unica sociale – lavoro:

Società della Salute della Valdinievole

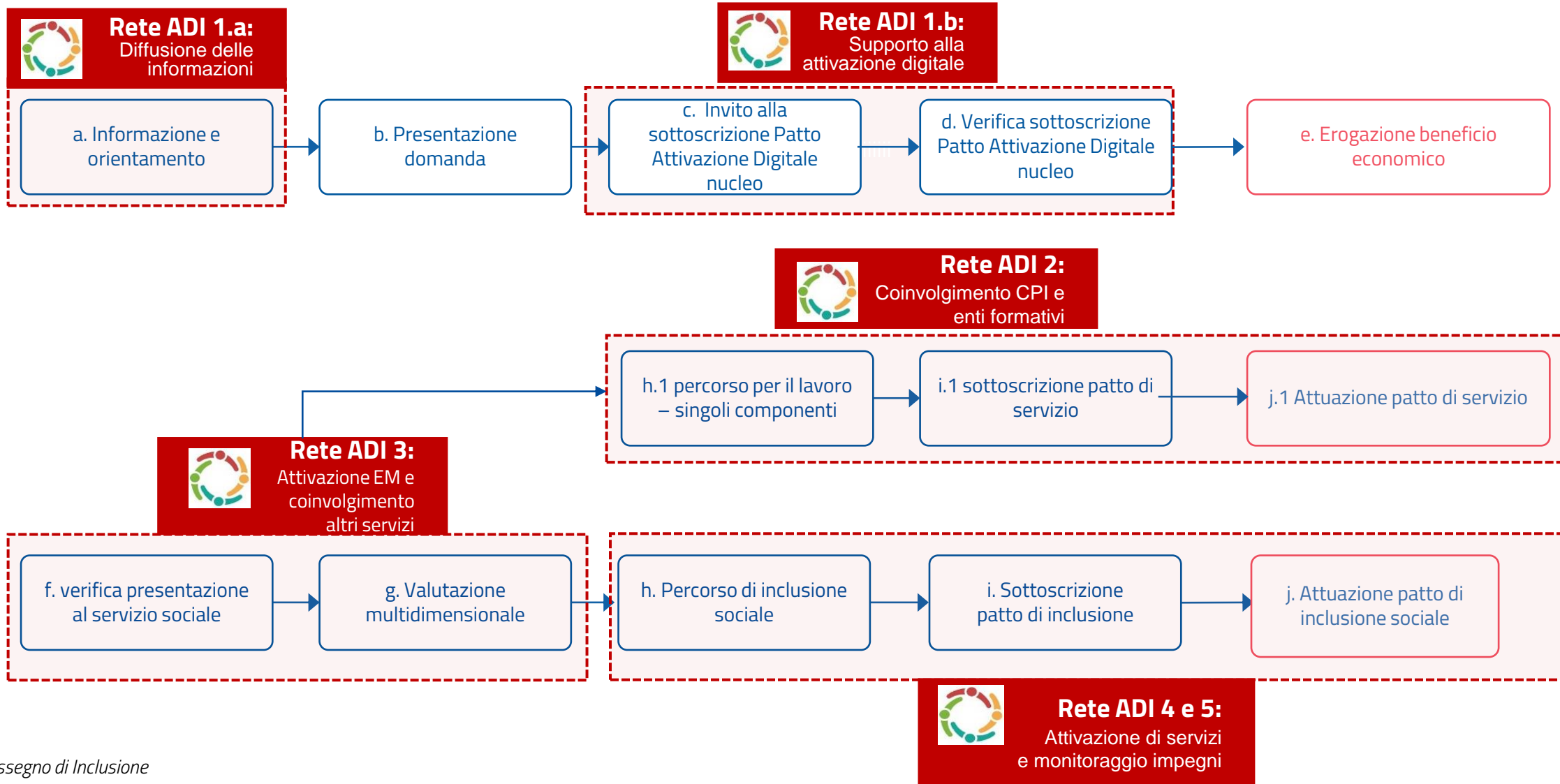
ARTI – Agenzia Regionale Toscana per l'Impiego Settore Servizi per il Lavoro di Lucca e Pistoia



Per approfondimenti: grassi@federsanitatoscana.it



Implementazione del Protocollo nell'ADI



Implementazione del Protocollo nell'ADI



Per approfondimenti:
leonora.casinipellegrini@uslcentro.toscana.it